



SEGA
MEGA DRIVE

THE TERMINATOR™

INSTRUCTION
MANUAL



Commencer

1. Branchez votre Sega Mega Drive (Fig 1) comme indiqué dans le manuel d'instructions. Branchez le Control Pad 1.
2. Assurez-vous que l'interrupteur est sur la position OFF. Introduisez ensuite la Cartouche Terminator dans le Mega Drive, l'étiquette face à vous, en appuyant fortement.
3. Mettez l'interrupteur sur la position ON. Après quelques secondes, vous verrez apparaître l'écran Sega. Lorsque l'écran Générique de Terminator apparaît, vous êtes prêt à jouer!

Important: IMPORTANT! Si l'écran Sega n'apparaît pas, éteignez votre appareil (OFF). Assurez-vous que votre Mega Drive est correctement branché et que la Cartouche est bien en place. Allumez de nouveau votre appareil (ON). Assurez-vous toujours que l'interrupteur est sur la position OFF avant d'introduire ou d'enlever la Cartouche Sega.

- ① Cartouche Sega
- ② Bloc de commande 1
- ③ Bloc de commande 2

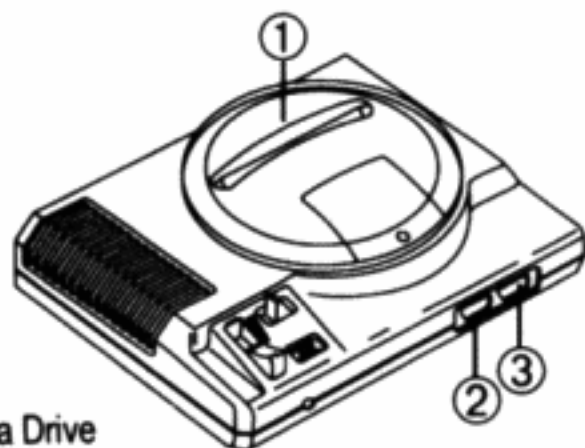


Fig 1: Sega Mega Drive

EVITEZ DE VOUS FAIRE EXTERMINER!

Kyle Reese, guerrier solitaire du futur, retourne dans le passé afin de protéger la seule femme qui détienne la clé de la survie de l'espèce humaine. Ensemble, ils doivent affronter tous les dangers de Los Angeles, mais aussi le tout puissant être bionique, connu sous le nom de Terminator..... qui fera tout pour les exterminer tous les deux.

Vous incarnez Kyle Reese et l'avenir de l'humanité est entre vos mains, dans cette superbe adaptation du film qui a fait un malheur sur tous les écrans, Terminator.

JOUER A TERMINATOR

PRENEZ LES COMMANDES!

Avant de commencer à jouer, prenez le temps de vous familiariser avec les mouvements et les fonctions du Control Pad (Fig 2).

- ① Bouton Directionnel (Bouton D)
- ② Bouton Start
- ③ Bouton A
- ④ Bouton B
- ⑤ Bouton C

OPTIONS

Après avoir vu les Crédits de Virgin Games et Probe Software, ainsi que l'écran Sega, vous verrez apparaître l'écran Générique de Terminator. Celui-ci sera suivi d'une Introduction vous donnant les informations essentielles au sujet de la rencontre entre Reese et le Terminator. Deux options vous sont données: "START GAME" (commencer le jeu) et "OPTIONS".

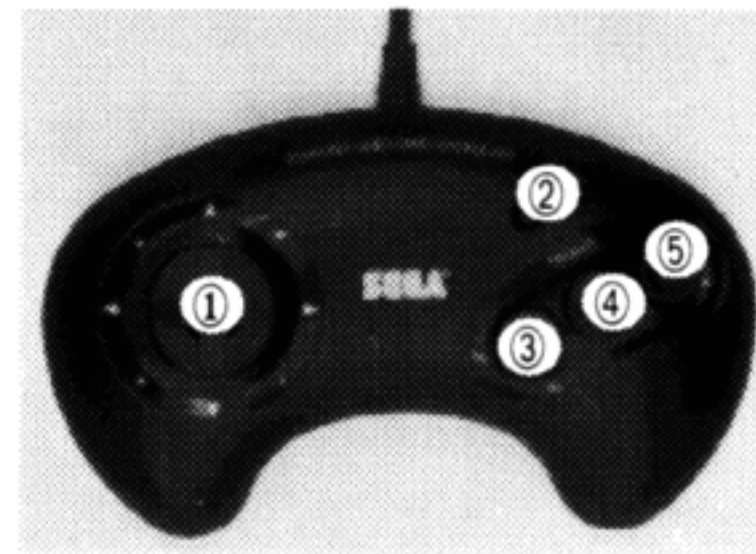


Fig 2: Sega Mega Drive Control Pad

Appuyez sur le Bouton-D vers le haut ou vers le bas pour mettre une option en évidence.

Appuyez sur le Bouton A pour sélectionner une option.

Appuyez sur le Bouton Start pour commencer à jouer.

Si vous sélectionnez "OPTIONS" vous verrez apparaître l'écran Options affichant les choses suivantes:

DIFFICULTY (DIFFICULTE)

Vous avez le choix entre FACILE (EASY), NORMAL, DIFFICILE (DIFFICULT) ou TRES DUR (VERY HARD).

CUSTOMISE TRIGGER SELECTIONS (PERSONNALISER LES SELECTIONS FEU)

Vous pouvez intervertir les fonctions des boutons A, B, et C.

SOUND TEST (SON)

Activer les effets sonores et la musique de Terminator.

EXIT (QUITTER)

Retourner à l'introduction de Terminator.

Appuyez sur le Bouton-D vers le haut ou vers le bas pour mettre une option en évidence.

Appuyez sur le Bouton A pour sélectionner une option.

Appuyez sur le Bouton C dans l'option "Customise Trigger Selections" afin de sélectionner le mode de contrôle mis en évidence.

Appuyez sur le Bouton Start pour commencer à jouer.

CONTROLLER KYLE REESE

Les contrôles standards sont les suivants (utilisez "CUSTOMISE TRIGGER SELECTIONS" sur l'écran Options pour intervertir les fonctions)....

Appuyez sur le bouton-D à droite ou à gauche, pour courir vers la droite ou vers la gauche.

Appuyez sur le Bouton-D vers le bas, pour vous accroupir.

Appuyez sur le bouton-D vers le haut ou vers le bas, pour grimper ou descendre une échelle. Remarque: Reese doit toucher le sol avant de pouvoir grimper ou descendre d'une échelle.

Appuyez sur le Bouton A pour lâcher et faire exploser une Bombe "Smart".

Appuyez sur le Bouton B pour faire feu avec votre pistolet; vous tirerez dans la direction à laquelle Reese fait face.

Appuyez sur le Bouton-D vers le bas et sur le Bouton B pour vous accroupir, et faire feu avec le pistolet dans la direction à laquelle Reese fait face.

Appuyez sur le Bouton B pour lancer une grenade dans la direction à laquelle Reese fait face.

Appuyez sur le Bouton C pour sauter vers le haut.

Appuyez sur le Bouton-D vers le bas et sur le Bouton C pour franchir les obstacles et les fossés.

Appuyez sur le Bouton Start, pendant le jeu si vous voulez geler l'action. Appuyez à nouveau sur le Bouton Start pour reprendre le jeu.

SCORE DU JOUEUR

Vous marquerez des points en supprimant les personnages ennemis du jeu, et en terminant un niveau. Les points de bonus sont accordés en fonction du temps passé pour terminer un niveau.



LA SANTE DE REESE

Reese n'a qu'une seule "vie", qui est représentée par quatre unités d'énergie. Reese perd de l'énergie lorsqu'il est touché par un ennemi. (Remarque: il faut être touché plus d'une fois pour perdre une unité d'énergie). Un ennemi mort peut laisser un booster d'énergie - ramassez-le afin d'augmenter l'énergie de Reese de deux unités.

NIVEAU UN: Le Futur.

L'histoire commence dans le Los Angeles post-holocauste de l'an 2029. La Machine à Remonter le Temps, ramène Reese en 1984 où il pourra trouver Sarah Conner. Cependant, Reese doit s'assurer que rien ne le suit dans le passé, et pour cela, il doit s'introduire dans le laboratoire souterrain de Skynet, repérer et détruire le Réacteur de la Machine à Remonter le Temps avant de retourner à la surface pour pénétrer dans la Machine.

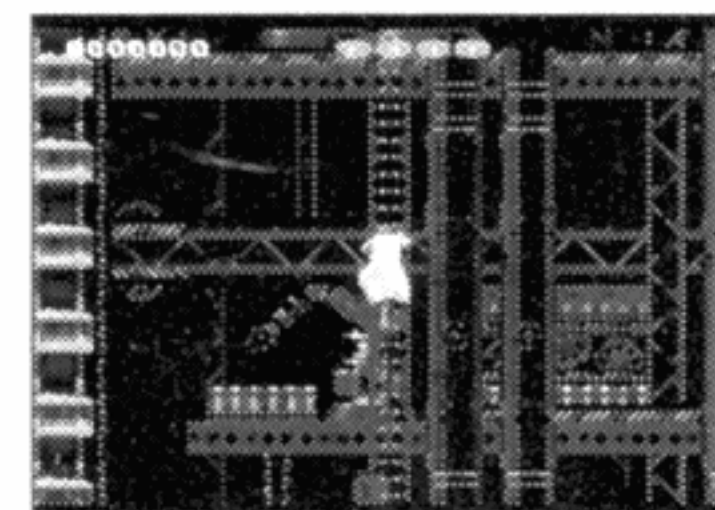
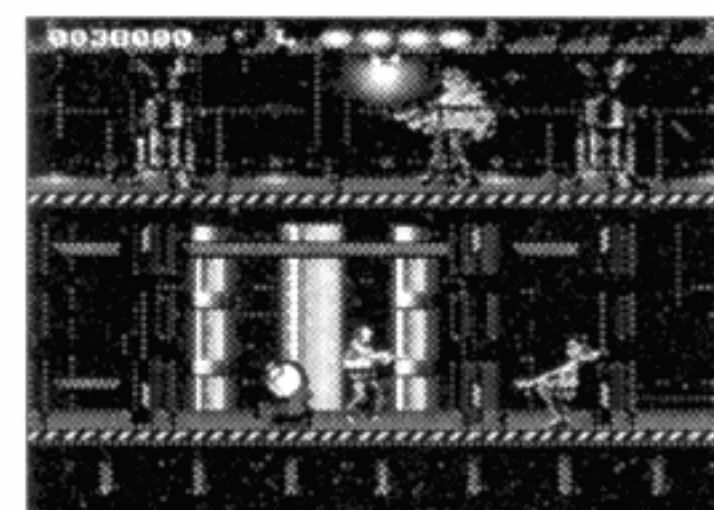
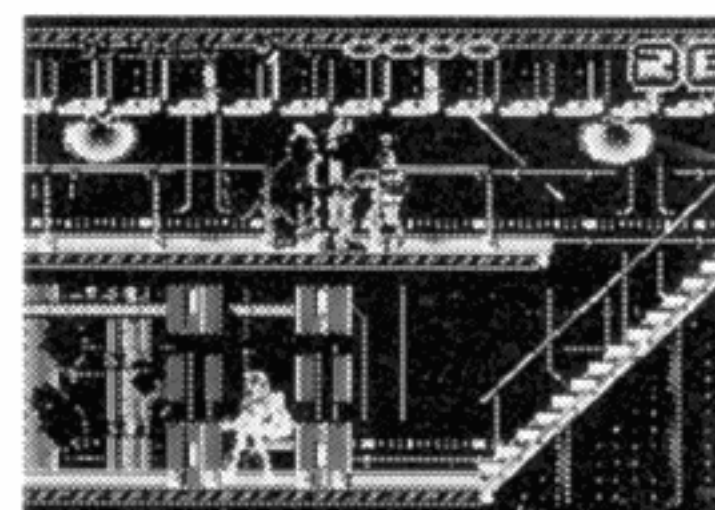
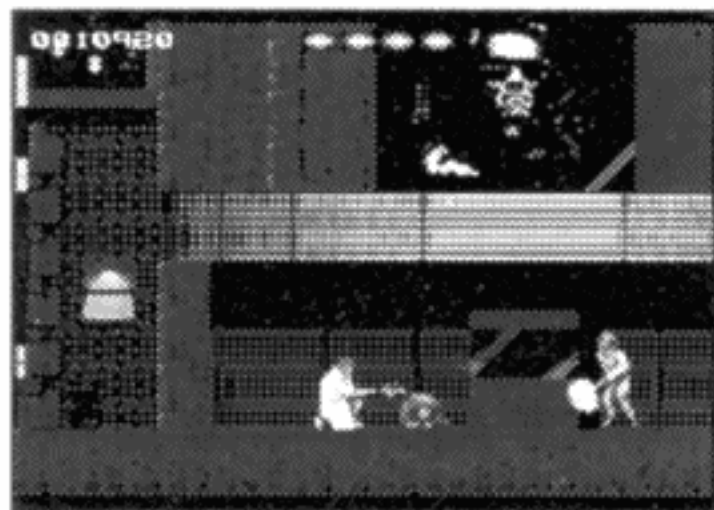
Reese rencontrera des Hunter Killers meurtriers sur la terre et dans les airs, et des Terminators patrouillant dans le laboratoire souterrain de Skynet.

Reese possède une quantité illimitée de grenades, mais pour réussir à les lancer sur ses ennemis, il a besoin de la mitrailleuse Uzi de 9mm qui se trouve dans le laboratoire (le niveau de DIFFICULTE détermine la facilité à trouver la mitrailleuse). De petits groupes de trois bombes Smart sont éparpillés dans le laboratoire. L'explosion d'une seule Bombe Smart peut souffler une porte ou détruire le Générateur de la Machine à Remonter le Temps. Reese peut porter un maximum de neuf Bombes Smart.

NIVEAU DEUX: Les rues de la Cité

Lorsqu'il arrive dans le Los Angeles de 1984, Reese doit se frayer un chemin parmi les Punks et les Policiers qui peuplent les rues de la ville, pour atteindre le Technoir Bar où se cache Sarah Conner. Lorsqu'il arrive au bar Reese doit la sauver des mains du Terminator.

Reese n'a pas de grenades ou de Bombes Smart pour l'instant, il est équipé d'un pistolet dont la quantité de munitions est illimitée.



NIVEAU TROIS: Le Commissariat

Reese est détenu par la Police dans le Commissariat de Los Angeles, mais il doit retrouver Sarah Conner avant de pouvoir s'en échapper. Méfiez-vous des Policiers, et bien sûr du Terminator.

NIVEAU QUATRE: L'Usine

Le Terminator sur leurs talons, Sarah et Reese atteignent une usine désaffectée. Ils doivent trouver un moyen de se débarrasser du Terminator.

Patents: U.S. Nos 4,442,486/4,454,594/4,462,076; Europe No.80244;
Canada No. 1,183,276; Hong Kong No.88-4302;
Singapore No. 88-155; Japan No.82-205605 (Pending)



This game is licensed by SEGA Enterprises Ltd. for play on the SEGA MEGA DRIVE SYSTEM. THE TERMINATOR © 1984 Cinema '84. A Greenberg Brothers Partnership. All rights reserved. Licensed by Hemdale Film Corporation. THE TERMINATOR™ TM designates a trademark of Cinema '84. A Greenberg Brothers Partnership. Sublicensed by Bethesda Softworks. © 1992 Virgin Games, Ltd. All rights reserved. Virgin is a registered trademark of Virgin Enterprises, Ltd.

"SEGA" and "MEGA DRIVE" are trademarks of Sega Enterprises, Ltd.
Packaging design by Words & Pictures Ltd. London.

Virgin Games Ltd. 338A Ladbroke Grove, London, W10 5AH

PRINTED IN JAPAN