

**INSTRUCTION
MANUAL**

SONIC

THE HEDGEHOG



SEGA

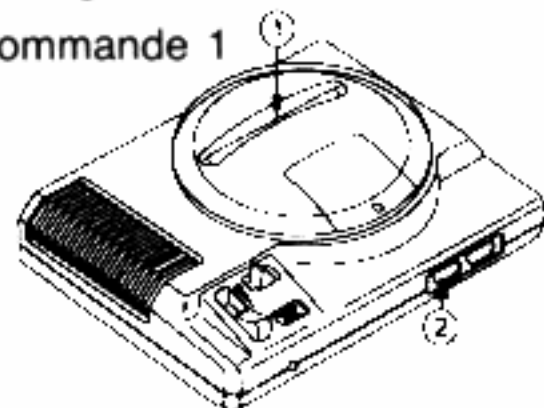
Mise en route

1. Installez votre Sega Mega Drive/Genesis System de la manière décrite dans ce mode d'emploi. Branchez le bloc de commande 1.
2. Assurez-vous que l'interrupteur d'alimentation est sur OFF. Ensuite, introduisez la cartouche Sega dans la console.
3. Mettez l'interrupteur d'alimentation sur ON. Peu après, l'écran de titre apparaît.
4. Si l'écran de titre n'apparaît pas, mettez l'interrupteur sur OFF. Vérifiez que le système est installé correctement et que la cartouche est bien insérée. Remettez l'interrupteur sur ON.

Important: Assurez-vous toujours que l'interrupteur d'alimentation est sur OFF avant d'insérer ou de retirer la cartouche.

Remarque: Ce jeu est pour un joueur uniquement.

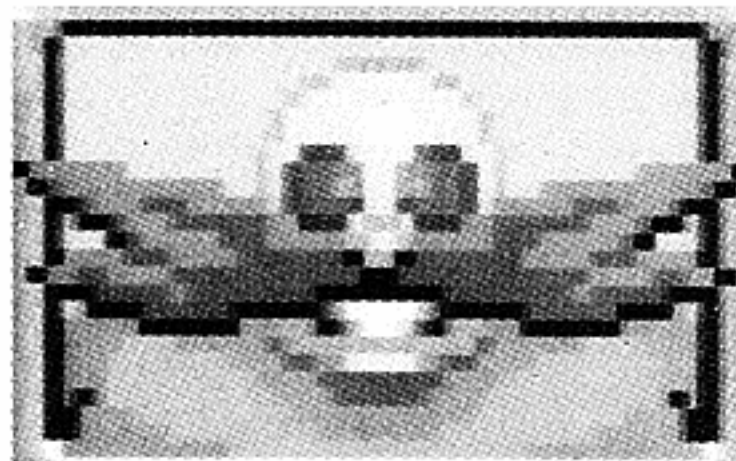
- ① Cartouche Sega
- ② Bloc de commande 1



Ecrasez Docteur Robotnik!

Docteur Ivo Robotnik, le scientifique fou, capture d'innocent animaux et en fait de maléfiques robots! Seul un héros tenace peut mettre fin au dessin diabolique du dément scientifique. C'est Sonic, le fantastique hérisson à la chevelure à pointes et aux espadrilles magiques qui lui donnent une super vitesse.

Aidez Sonic à combattre des hordes de maniaques métalliques et faites la boucle avec la "Formidable Attaque Supersonique". Ralentissez dans les tortueux tunnels et franchissez les dangereux pièges. Sautez par-dessus les fosses de lave et esquiviez les rochers en feu. Puis jaillissez à travers les eaux rafraîchissantes d'une caverne souterraine.



Si vous avez de la chance, vous pouvez aboutir à la zone secrète où vous tournoyez dans un labyrinthe flottant! Votre ennemi N°1 se cache dans un laboratoire secret, et là vous vous trouvez face à face avec le Docteur Robotnik lui-même!

Tournoyez dans l'espace, faites des loopings à vous donner le vertige, sauvez les animaux et devenez le super héros. Soyez Sonic! Soyez atomique!

Prenez les commandes!

Apprenez les différentes fonctions des touches avant de commencer pour pouvoir mieux jouer.



① Touche de Direction (Touche D)

- Appuyer sur la droite ou sur la gauche pour déplacer Sonic dans ces directions. Appuyer et maintenir enfoncée pour accélérer.
- Lorsque Sonic se tient debout, appuyer vers le haut ou vers le bas pour voir la partie supérieure ou inférieure de l'écran. (Ceci ne marche pas si Sonic se trouve déjà au point le plus élevé ou le plus bas.)

② Touche de mise en marche

- Appuyer pour démarrer le jeu.
- Appuyer pour marquer une pause dans le jeu; appuyer de nouveau pour reprendre le jeu.

③ ④ ⑤ Touche A, B ou C

- Appuyer pour effectuer la "Formidable Attaque Supersonique".



Super tours de force de Sonic

- Enfoncer la touche D lorsque Sonic se déplace pour refouler des ennemis avec la "Formidable Attaque Supersonique".
- Appuyer sur la touche A, B ou C pour sauter tout en effectuant la "Formidable Attaque Supersonique".

Mise en Marche

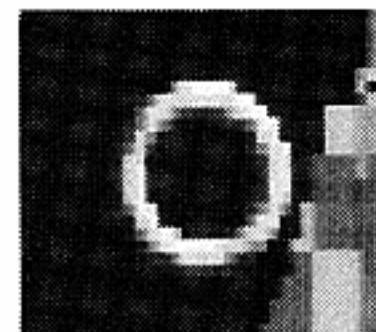
A la mise sous tension, l'Ecran du Titre apparaît. Dans quelques instants, le jeu de démonstration commence. Appuyez sur la touche de mise en marche pour revenir à l'Ecran du Titre. Enfoncez-la de nouveau pour démarrer le jeu.



Sus aux Bagues!

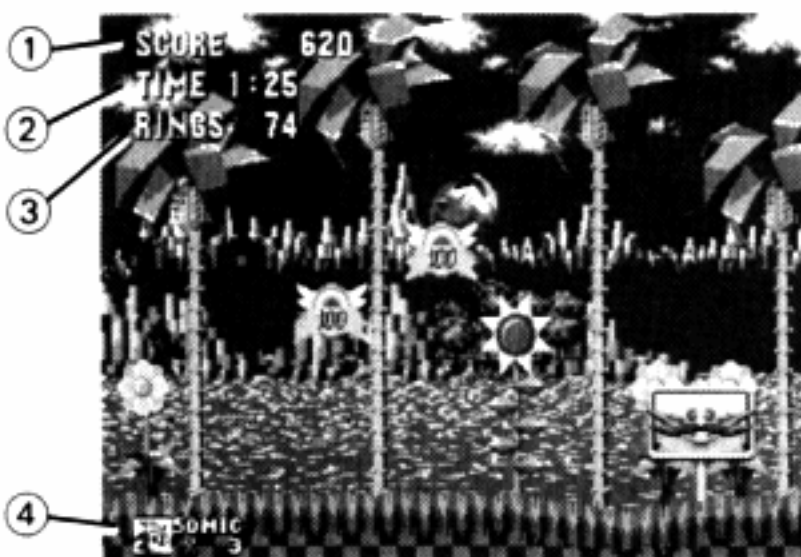
Comme Sonic, vous devez éviter les pièges et esquiver les robots fous tout en fonçant à travers six zones dangereuses et en utilisant votre "Formidable Attaque Supersonique". Votre objectif est de sauver vos amis des sales mains du scientifique fou, le Docteur Robotnik!

Rester vivant sera difficile, mais vous pouvez tout au long du périple saisir des Bagues. Tant que vous aurez des Bagues, vous ne serez pas blessé lorsque vous serez attaqué ou touché par un ennemi. (Mais vous perdrez toutes vos Bagues.) Si un ennemi attaque lorsque vous êtes sans bague et que vous n'utilisez pas la "Formidable Attaque Supersonique", vous perdez une chance de terminer le jeu. (Même si vous utilisez la "Formidable Attaque Supersonique", vous perdez une chance si quelque chose vous atteint.)



Vous pouvez savoir combien de Bagues vous avez, quelles sont les chances qui vous restent et votre score en observant les compteurs sur l'écran.

- ① Votre score actuel
- ② Minuterie : Elle indique combien de temps s'est écoulé depuis que vous avez commencé l'Acte. Vous avez dix minutes pour terminer chaque Acte. Si vous dépassez les dix minutes, un message "TIME OVER" (dépassement de temps) apparaît et vous perdez une chance de terminer le jeu. (La durée est basée sur la durée du jeu et non pas sur la durée réelle.)
- ③ Nombre de Bagues en votre possession. Lorsque ce nombre atteint zéro, il commence à clignoter.
- ④ Nombre de chances qu'a Sonic pour parvenir à l'Acte.



Réverbères

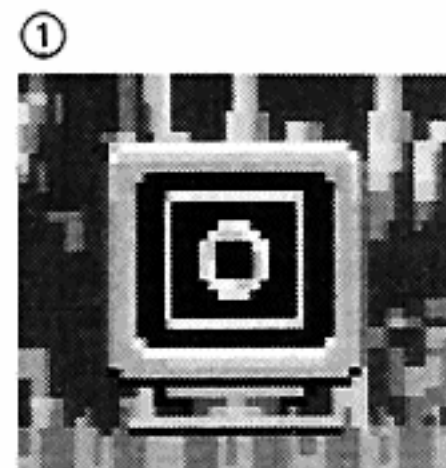
Vous rencontrerez dans chaque zone des réverbères. Votre score et temps actuels seront enregistrés si vous touchez le réverbère. Si vous mourez, vous continuerez le jeu depuis le réverbère que vous avez touché. Vous perdrez toutes vos Bagues, mais recommencerez le jeu avec le score et le temps qui ont été enregistrés.



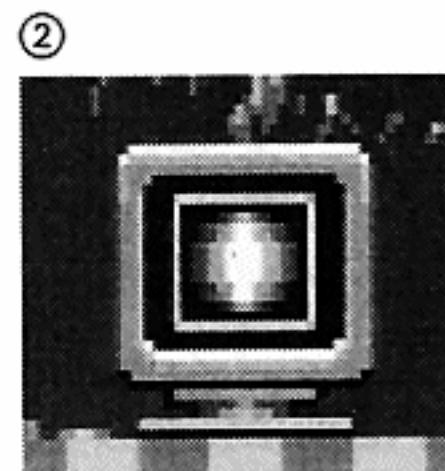
Éléments de survie

Eclatez vos moniteurs vidéo avec la "Formidable Attaque Supersonique" pour obtenir des armes spéciales qui vous aident à défaire le méchant Docteur Robotnik!

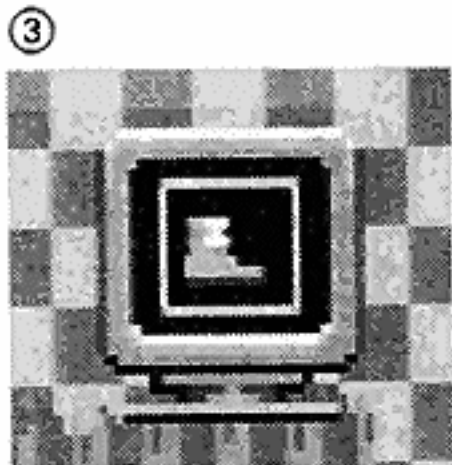
- ① **Super Bague:** La saisir augmente vos gains de dix Bagues.



- ② **Bouclier:** Il vous empêche de perdre vos Bagues lorsque vous êtes attaqué. Même si vous n'avez pas de Bagues, vous ne serez pas touché. (Mais il ne vous protège pas d'autres obstacles.)

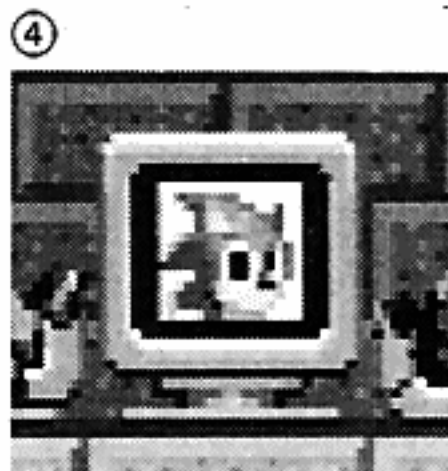


- ③ **Espadrilles magiques:** Ces espadrilles vous permettent de courir plus vite.

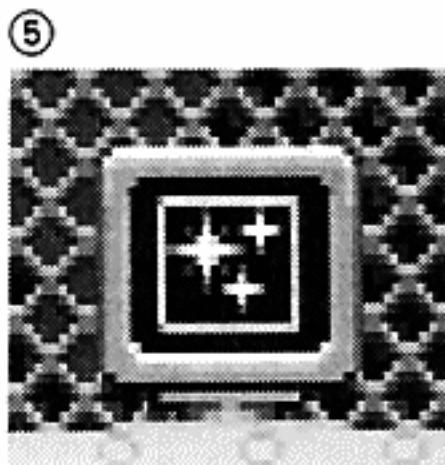


- ④ **Une de plus:** Ceci vous donne une chance supplémentaire de terminer le jeu.

Note: La saisie de 100 Bagues vous donne également une chance supplémentaire.



- ⑤ **Invincible:** Ceci vous rend provisoirement invulnérable lorsqu'attaqué par un ennemi. (Mais ne vous protège pas d'autres obstacles.)

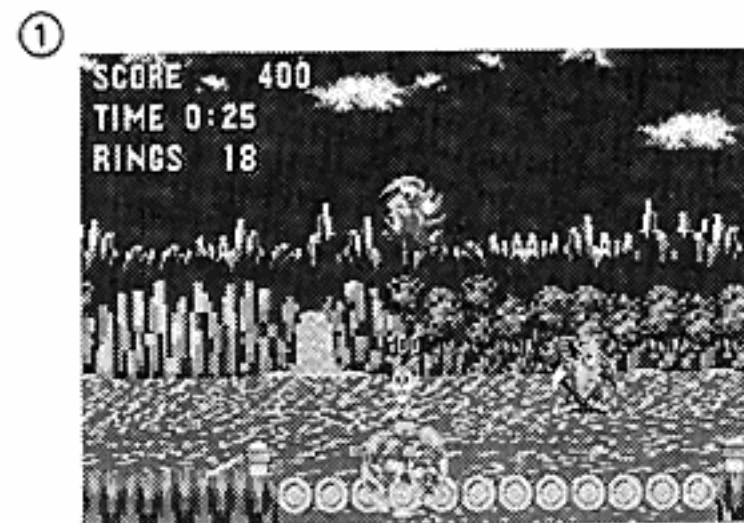


Passez à travers les zones!

Il y a six zones bourrées d'actions, chacune d'entre elles avec trois Actes excitants. Vous vous battez contre le Docteur Robotnik à la fin de chaque troisième Acte.

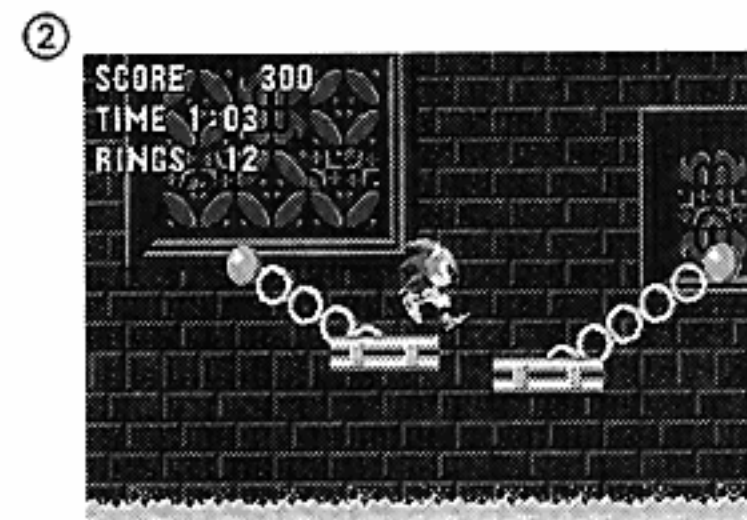
① Zone de la Montagne Verte

Passez autour de la boucle géante, tombez dans les tunnels et franchissez les falaises qui s'effritent avant de pouvoir reprendre votre souffle. Rebondissez sur les tremplins, mais pas sur les clous. Dur! Dur!



② Zone de Marbre

Sautez par-dessus les bancs de lave rouge et les îles mouvantes. Trouvez enfin le chemin qui mène au palais souterrain où d'immenses masses et des ballons de feu volants bloquent votre passage.



③ Zone de Court de Ressorts

Sautez sur les ressorts et rebondissez comme si vous étiez un billard japonais.



④ Zone de Labyrinthe

Explorez un labyrinthe compliqué rempli d'eau. Un compte à rebours commence pour vous faire savoir quand vous manquez d'oxygène. Respirer des bulles d'air pour ne pas couler.



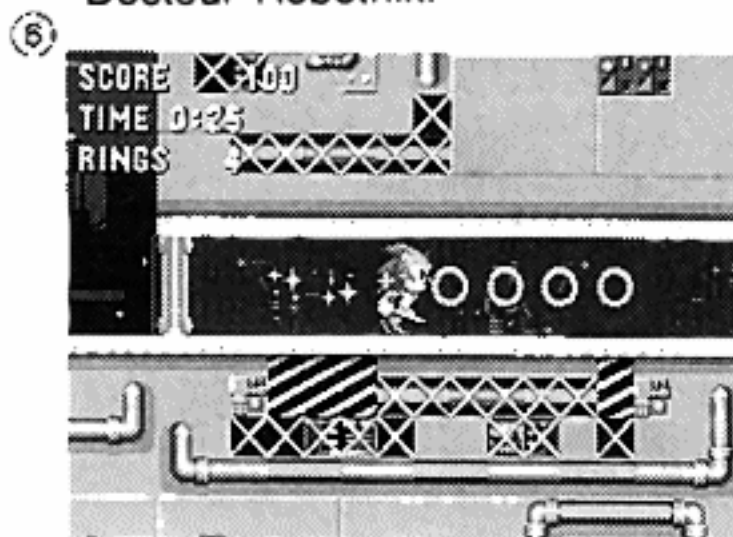
⑤ Zone des Etoiles

Foncez à travers les étoiles comme des montagnes russes qui se tordent comme un tire-bouchon.



⑥ Zone de Dangers

Des planchers métalliques glissants, des scies effilées comme des lames de rasoir et des roues grinçantes — vous voilà tout près de l'antre du Docteur Robotnik!

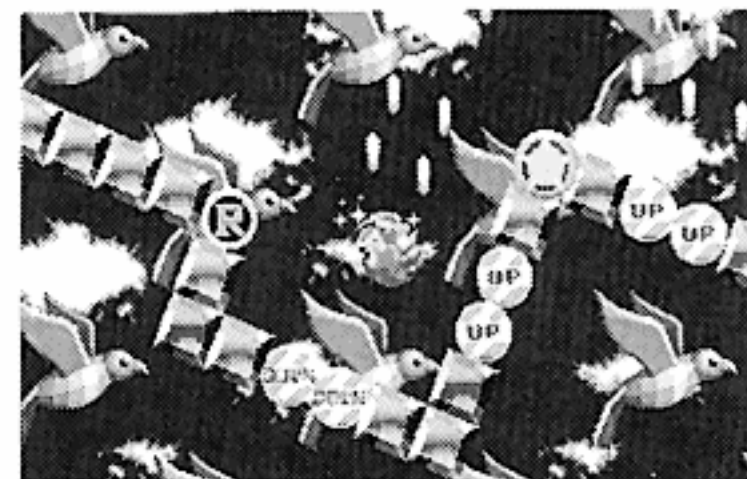


Zone Secrète

Si vous ramassez un certain nombre de Bagues, vous pouvez pénétrer la Zone Secrète où vous ricocherez sur des blocs multicolores en un labyrinthe pivotant à 360°! Il y a six zone secrètes. Dans chaque zone, votre Objectif est de toucher l'Emeraude Chaotique.

Utilisez la "Formidable Attaque Supersonique" pour éviter divers types de blocs. La Zone Secrète est vraiment un piège. Vous ne pouvez vous en échapper que si vous réalisez un des points suivants.

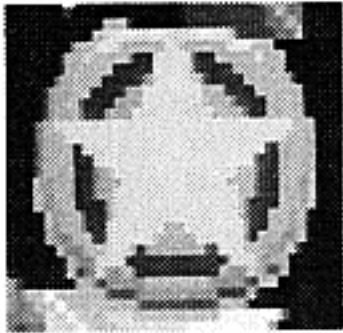
- Toucher l'Emeraude Chaotique.
- Toucher l'Objectif.



Blocs de la Zone Secrète

- ① **Pare-chocs:** Rebondissez dessus.

①



- ② **Marche arrière:** Lorsque vous touchez ceci, le labyrinthe tourne dans l'autre sens.

②



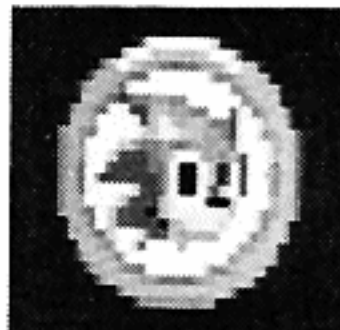
- ③ **Objectif:** C'est la fin de cette zone. Touchez ceci pour revenir à la zone précédente.

③



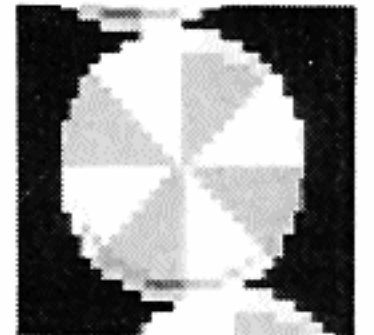
- ④ **1 de plus:** Touchez ceci pour une chance supplémentaire de terminer le jeu.

④



- ⑤ **Obstacle:** Dépassez ces obstacles.

⑤



- ⑥ **Haut:** Lorsque vous touchez ceci, le labyrinthe tourne plus vite.

⑥



- ⑦ **Bas:** Lorsque vous touchez ceci, le labyrinthe tourne plus lentement.

⑦



- ⑧ **Emeraude Chaotiques:** Il y en a de six couleurs différentes: jaune, rose, bleu, vert, rouge et blanc. Vous en trouverez une dans chaque Zone Secrète. Saisissez-vous de toutes les six!

⑧



Fin du Jeu

Vous avez trois chances de terminer le jeu. Si vous perdez toutes ces trois chances, le jeu est terminé.

Continuer

Si Sonic est suffisamment chanceux pour obtenir un "Continuer", l'écran Continuer apparaît après que Sonic ait perdu sa dernière vie. Sur cet écran, appuyez sur la touche de mise en marche avant l'expiration de la minuterie pour continuer là où Sonic a perdu sa dernière vie.

Marquage

Tous les ennemis valent 100 points. Vaincre le Docteur Robotnik à la fin de l'Acte 3 vous fait gagner 1 000 points. Des bonus de temps et de bagues vous sont ajoutés à votre score final.

Bonus de temps

Ce bonus est basé sur la durée utilisée pour terminer un Acte.

Bonus de bagues

Ce bonus est déterminé sur le nombre de bagues laissées à la fin d'un Acte.



Les Affreux de Robotnik

① Le Piranha



② La Puce Mécanique



③ Le Crabe Maudit



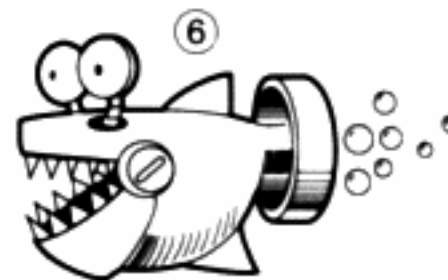
④ Le Rouleur



⑤ Le Bourdon Bombardier



⑥ Le Requin



⑦ La Chenille Qui Tue



⑧ Le Cochon à Billes



⑨ Newtron



⑩ Burrobot



Conseils de survie pour Sonic

- Prenez toutes les Bagues que vous pouvez.
- Attention aux pièges pour voir comment ils se déplacent. Vous aurez plus de chance de les esquiver ou d'en échapper. Vous pourrez même essayer de vous en servir en y rentrant.
- Cherchez des moyens de prendre des endroits qui semblent impossibles à atteindre.
- Utilisez la "Formidable Attaque Supersonique" pour trouver des armes cachées.
- Cherchez des salles secrètes.
- N'oubliez pas, il y a un bonus de temps, donc passez aux Actes aussi vite que possible.
- Détruisez successivement les ennemis pour des points de bonus supplémentaires.

672-0510-50S

© 1991 SEGA ENTERPRISES LTD. Printed in Hong Kong