

# INSTRUCTION MANUAL

**FLYING  
EDGE**™

A division of Acclaim Entertainment, Inc.

SEGA  
**MEGA DRIVE**



# Manipulation de la cartouche

Cette cartouche est conçue exclusivement pour le Sega Game Gear System.

Pour une utilisation appropriée

- 1 Ne pas mouiller!
  - 2 Ne pas plier!
  - 3 Ne pas soumettre à des chocs violents!
  - 4 Ne pas exposer au soleil!
  - 5 Ne pas abîmer!
  - 6 Ne pas laisser à proximité d'une source de chaleur!
  - 7 Ne pas mettre en contact avec du diluant, de l'essence, etc.!
- Si votre cartouche est mouillée, séchez-la bien avant de la réutiliser.
  - Si elle est sale, frottez-la avec précautions à l'aide d'un chiffon humide et d'un peu de savon.
  - Si vous ne vous en servez plus, rangez-la dans sa boîte.
  - N'oubliez pas de faire quelques pauses si vous jouez assez long temps.

**IMPORTANT:** Vérifiez toujours que votre MegaDrive est éteinte avant d'insérer ou de retirer votre cartouche Sega..

**AVERTISSEMENT:** Pour les possesseurs de télévision à écran géant. Les images immobiles risquent de causer l'endommagement permanent du tube-image ou de marquer le phosphore du tube à rayons cathodiques. Evitez l'usage répété ou extensif de jeux vidéo sur des télévisions à écrans géants.

## Comment commencer

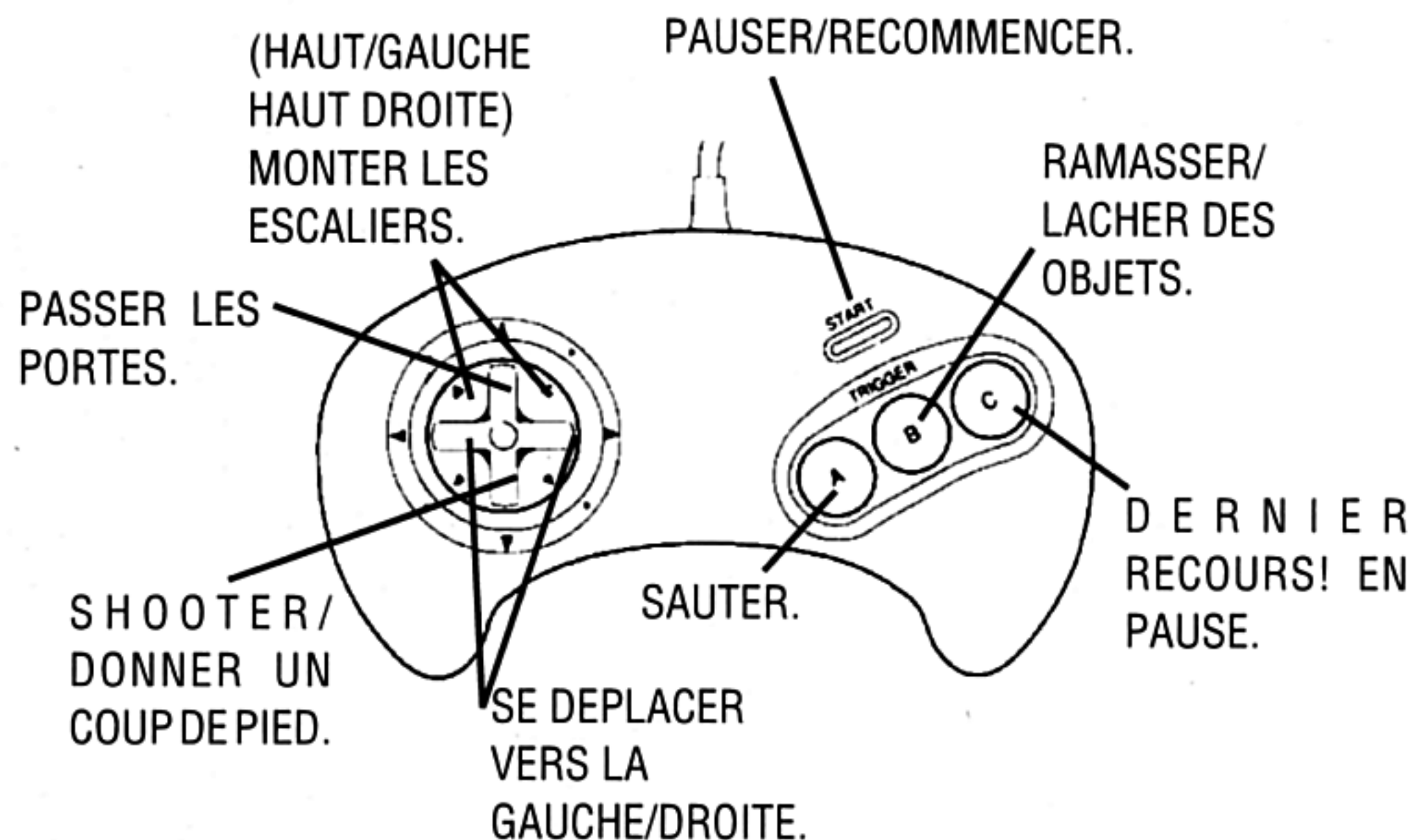
**Pour commencer** - Appuyez une fois sur START pour aller au mot de passe, puis appuyez de nouveau sur START.

**Pour utiliser un mot de passe et reprendre un jeu** - Appuyez sur START, utilisez les directions GAUCHE/DROITE du Control Pad pour choisir la lettre que vous désirez modifier, et appuyez vers le HAUT/BAS pour faire défiler les lettres. Appuyez sur START lorsque vous avez terminé d'écrire le mot de passe.



# Les commandes

Les commandes sont les suivantes:



**Remarque:** Si vous utilisez l'option DERNIER RECOURS, pour sortir d'un niveau lorsque vous êtes coincé, vous perdrez une vie.

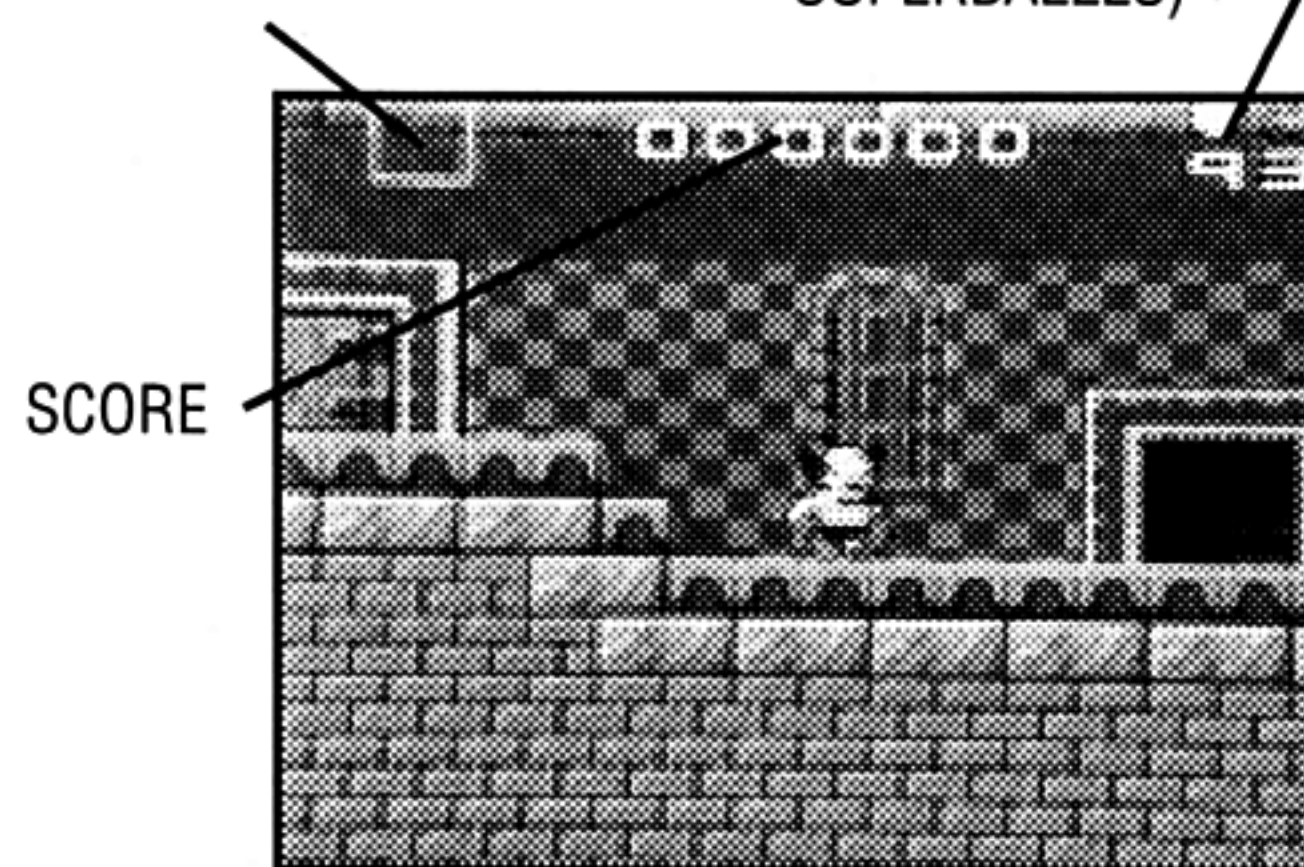
Vous ne pouvez posséder qu'un seul objet à la fois. Vous ne pouvez pas ramasser tous les objets.

# L'écran

Toutes les informations concernant le jeu apparaissent à l'écran, comme indiqué ci-dessous:

INDICATEUR D'OBJET (INDIQUE L'OBJET ACTUELLEMENT EN VOTRE POSSESSION).

INDICATEUR D'ARME (INDIQUE SI VOUS UTILISEZ LES TARTES A LA CREME, OU LES SUPERBALLEES)

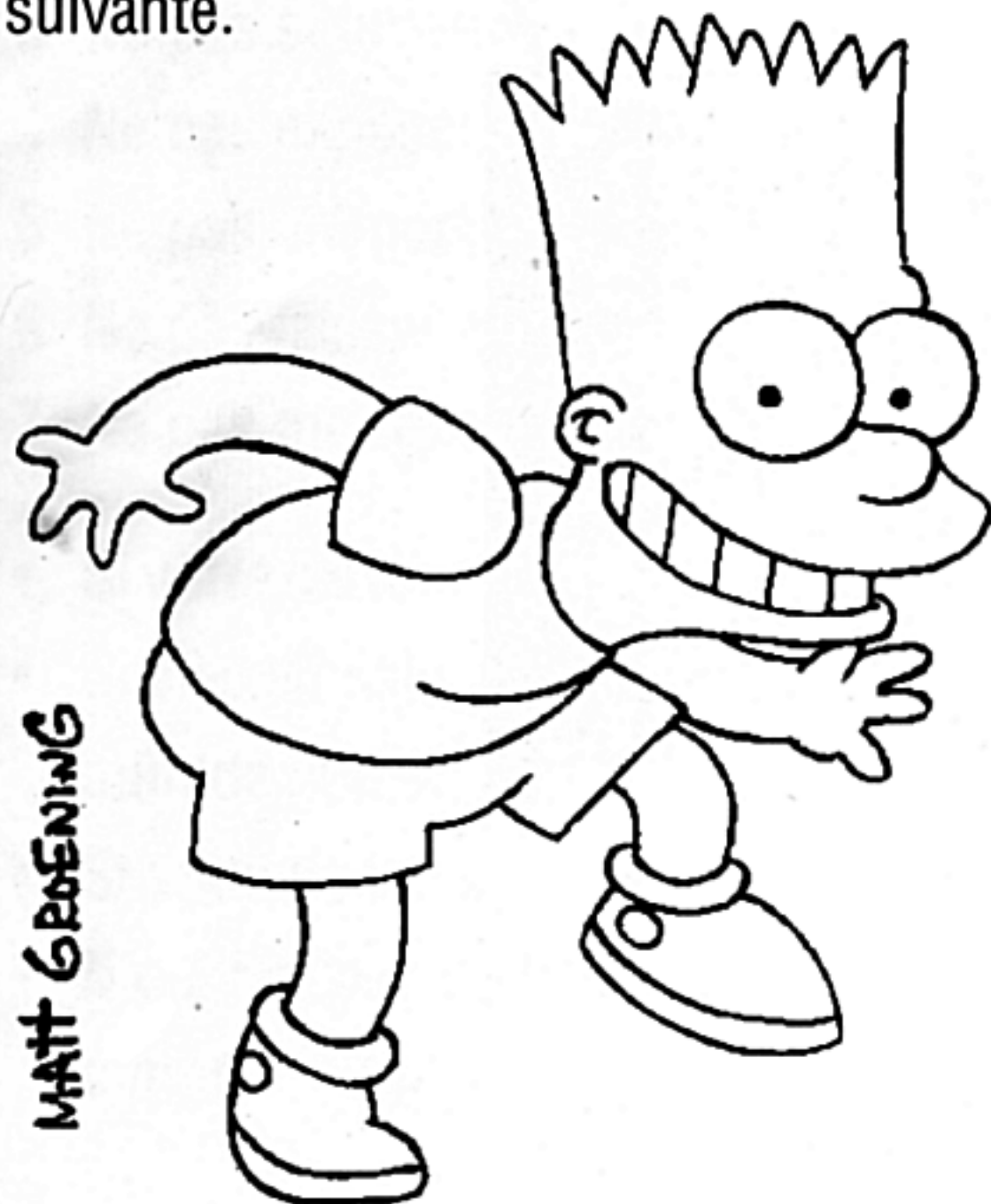




## La maison (Fun House)

Lorsque vous entrez dans la maison, vous vous retrouvez dans le hall. Chaque porte mène à l'une des cinq sections. Dans chaque section, les portes de bois mènent à un niveau différent.

**Remarque:** Vous devez terminer tous les niveaux d'une section avant de pouvoir ouvrir la porte qui vous permettra d'accéder à la section suivante.



## Piéger les rats

Le défi lancé à Krusty est de piéger tous les rats; ces boules de poils sont non seulement incapables de grimper plus d'un bloc, mais en plus elles se font pulvériser par des ventilateurs puissants, tombent dans des tuyaux, et passent par les trous du plancher.

Pour terminer un niveau, vous devez piéger tous les rats, et revenir à la porte par où vous êtes entré.



# GARANTIE LIMITEE

Flying Edge garantit à l'acheteur initial de ce produit Flying Edge que le support sur lequel est enregistré le programme informatique est exempt de tout défaut de matière première ou de vice de fabrication pour une période de quatre vingt dix (90) jours à compter de la date d'achat. Ce logiciel Flying Edge est vendu "tel quel", sans aucune garantie expresse ou implicite, et Flying Edge n'est responsable d'aucune perte ni d'aucun dommage résultant de l'utilisation de ce programme. Pour une période de quatre vingt dix (90) jours, Flying Edge accepte de réparer ou de remplacer (c'est à lui de décider) gratuitement, tout produit logiciel Flying Edge, qui aura été retourné au Service Clientèle, port payé, accompagné d'une preuve de la date d'achat. Le remplacement gratuit de la cartouche à l'acheteur initial représente toute l'étendue de notre responsabilité. Veuillez adresser à: Flying Edge, 4 Walcote Place, Winchester, Hants. SO23 9AP, Angleterre. Comptez un délai de 28 jours à dater de votre envoi pour que nous vous renvoyions la cartouche.

Cette garantie ne s'applique pas à l'usure normale. Cette garantie ne s'appliquera pas et sera invalide au cas où le défaut du produit logiciel Flying Edge résulterait d'un usage abusif ou déraisonnable, d'un mauvais traitement ou d'un manque de soins.

CETTE GARANTIE EXCLUT TOUTE AUTRE GARANTIE ET AUCUNE DEMANDE OU RECLAMATION DE QUELQUE NATURE QUE CE SOIT NE LIERA OU N'ENGAGERA FLYING EDGE. LES GARANTIES IMPLICITES APPLICABLES A CE PRODUIT LOGICIEL, Y COMPRIS LES GARANTIES DE QUALITE MARCHANDE ET D'UTILISATION A DES FINS PARTICULIERES, SONT LIMITEES A UNE PERIODE DE QUATRE VINGT DIX (90) JOURS, COMME EXPLIQUE CI-DESSUS. EN AUCUN CAS, FLYING EDGE NE SERA TENU RESPONSABLE DE DOMMAGES SPECIAUX, ACCESSOIRES OU INDIRECTS DECOULANT DE LA POSSESSION, DE L'UTILISATION OU DU MAUVAIS FONCTIONNEMENT DE CE PRODUIT FLYING EDGE. CECI N'AFFECTE EN AUCUNE MANIERE VOS DROITS STATUTAIRES.

Ce programme informatique, la documentation et les produits qui s'y rattachent sont protégés par les lois nationale et internationale de reproduction. L'entreposage dans un système de récupération, la reproduction, la traduction, la location, le prêt, la diffusion et la représentation publique sont interdits sans l'autorisation expresse et écrite de Flying Edge.

The Simpsons™ & ©1992 Twentieth Century Fox Film Corporation.  
All rights reserved. Flying Edge™ is a trademark of Acclaim Entertainment, Ltd.  
©1992 Acclaim Entertainment, Ltd. All rights reserved.

Flying Edge, 4 Walcote Place, Winchester, Hants. SO23 9AP.



- This game is licensed by Sega Enterprises Ltd. for play on the SEGA MEGADRIVE SYSTEM
- SEGA and MEGADRIVE are trademarks of Sega Enterprises Ltd.
- FLYING EDGE, 4 WALCOTE PLACE, WINCHESTER, HANTS SO23 9AP

Patents: U.S. Nos. 4,442,486/4,454,594/4,462,076;  
Europe No. 80244; Canada No. 1,183,276; Hong  
Kong No. 88-4302; Singapore No. 88-155; Japan No.  
82-205605 (Pending)

- Printed in Japan