

# INSTRUCTION MANUAL

COLUMBUS

SEGA



## Instructions de chargement:

### Mise en route

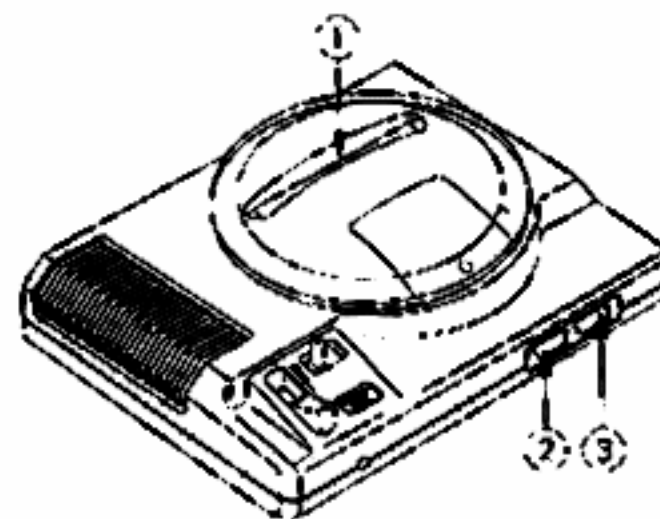
1. Assurez-vous que l'alimentation de la console est coupée.
2. Introduisez la cartouche de jeu dans la console, de la manière décrite dans le mode d'emploi de votre "SEGA MEGA DRIVE/GENESIS SYSTEM".
3. Mettez la console sous tension. Si rien n'apparaît sur l'écran, mettez la console hors tension, retirez la cartouche et essayez à nouveau.

### IMPORTANT:

Faites toujours très attention à ce que l'alimentation de la console soit coupée avant d'introduire ou de retirer une cartouche Mega Drive/Genesis.

Pour un joueur: Appuyez sur la touche Start sur le bloc de commande Mega Drive/Genesis 1.

- ① Introduisez la cartouche Mega Drive/Genesis.
- ② Introduisez le bloc de commande Mega Drive/Genesis 1.
- ③ Introduisez le bloc de commande Mega Drive/Genesis 2.



## Columns

Remontez le temps vers une civilisation passée, l'ancien monde de la Phénicie. Et, jouez avec ce jeu qui tire son origine des marchands phéniciens — Columns. C'est incroyablement captivant. Vous perdrez la mesure du temps. Cependant, c'est très simple. Vous n'avez pas besoin d'être un joueur prodigieux pour parvenir au niveau le plus difficile.

Des colonnes de joyaux étincelants aux couleurs de l'arc en ciel tombent un par un. Aligner 3 joyaux ou plus de la même couleur horizontalement, verticalement ou diagonalement et retirez-les de l'écran de jeu. Si les colonnes atteignent le haut, le jeu est terminé. Si vous voulez défier quelque chose de différent, essayez Flash Columns. Dans la version Flash Columns, vous serez chronométré sur votre vitesse à faire disparaître un joyau clignotant.



Commencez au niveau le plus simple et améliorez vous. Ou défiez un des niveaux les plus difficiles dès le départ. Jouez seul ou doublez le plaisir en jouant avec un copain. Si simple et si captivant! Avec un peu d'aide de la part des dieux phéniciens vous pouvez réaliser des miracles!

## Utilisation du bloc de commande

Apprenez à utiliser votre bloc de commande avant de commencer à jouer.

## Les touches du bloc de commande

### ① Touche de direction (Touche D)

- Appuyez vers le haut ou vers le bas pour sélectionner un mode de jeu.
- Appuyez vers la gauche ou la droite pour déplacer les colonnes dans ces directions.
- Appuyez vers le bas pour augmenter la vitesse de chute des colonnes.\*

### ② Touche Start

- Appuyez pour commencer.
- Appuyez pour s'arrêter momentanément; reprenez le jeu.
- Appuyez pour annuler la démonstration "HOW TO PLAY" (Comment jouer).



### ③ Touche A

- Appuyez pour entrer un mode de jeu sélectionné.
- Appuyez pour assortir les joyaux.\*

### ④ Touche B

- Appuyez pour retourner à l'écran de sélection de mode de jeu précédent.
- Appuyez pour assortir les joyaux.\*

### ⑤ Touche C

- Appuyez pour entrer un mode de jeu sélectionné.
- Appuyez pour assortir les joyaux.\*



## Disposition des joyaux

Pour déplacer les joyaux, appuyez sur les touches A, B ou C.

- ① Appuyez sur la touche.
- ② Appuyez sur la touche.

### Remarque:

Vous pouvez modifier les fonctions des touches marquées d'une étoile (\*) sur le bloc de commande dans l'écran des options.

## Pour commencer

Lorsque vous mettez le système Mega Drive/Genesis sous tension, l'écran de titre apparaît. Appuyez sur la touche Start pour avancer à l'écran de sélection.



Si vous désirez voir une démonstration du jeu, attendez environ 10 secondes et la démonstration "HOW TO PLAY" apparaît automatiquement. Pour annuler la démonstration, appuyez sur la touche Start. Puis appuyez de nouveau sur la touche Start pour aller sur l'écran de sélection.

## Ecran de sélection

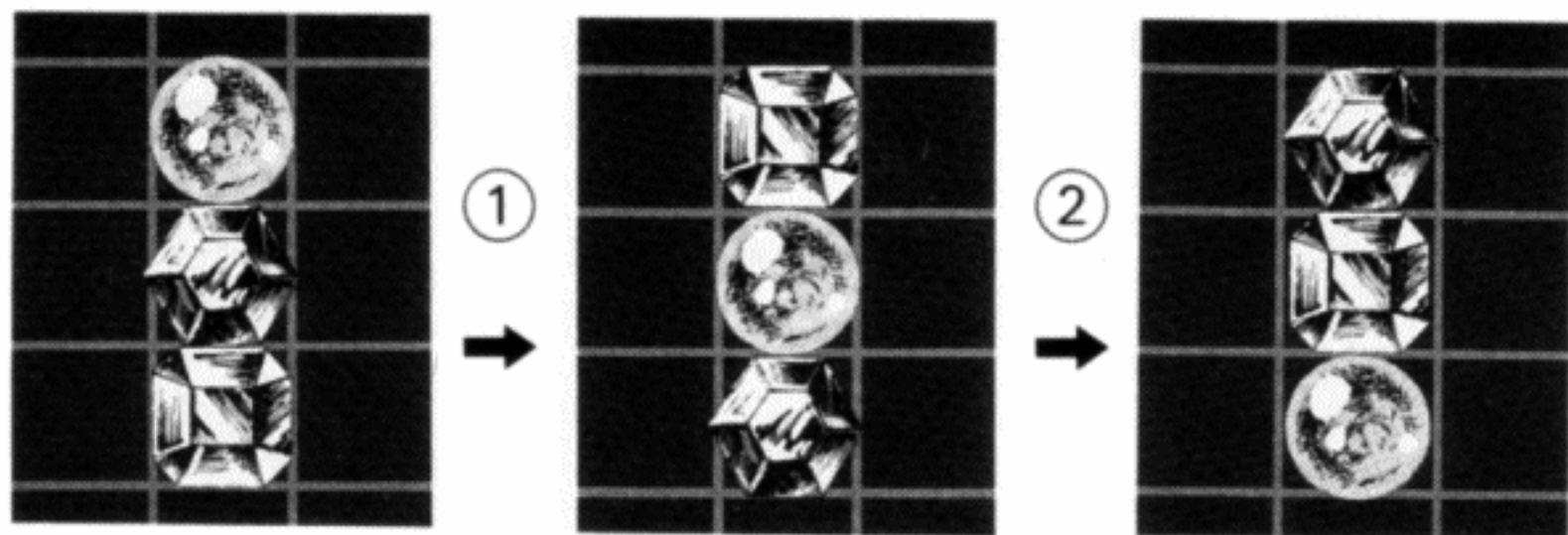
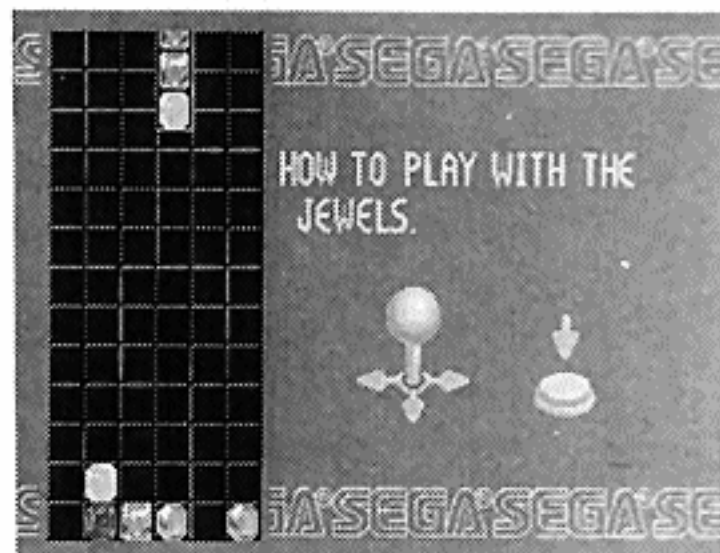
Dans l'écran de sélection, choisissez en une dans ce qui suit:

"ARCADE" pour jouer la version arcade de Columns;

"MENU" pour jouer le jeu original ou Flash Columns;

"OPTIONS" pour régler les différents modes de jeu.

Appuyez sur la touche D pour sélectionner, puis appuyez sur la touche A ou C ou la touche Start.





### Remarque:

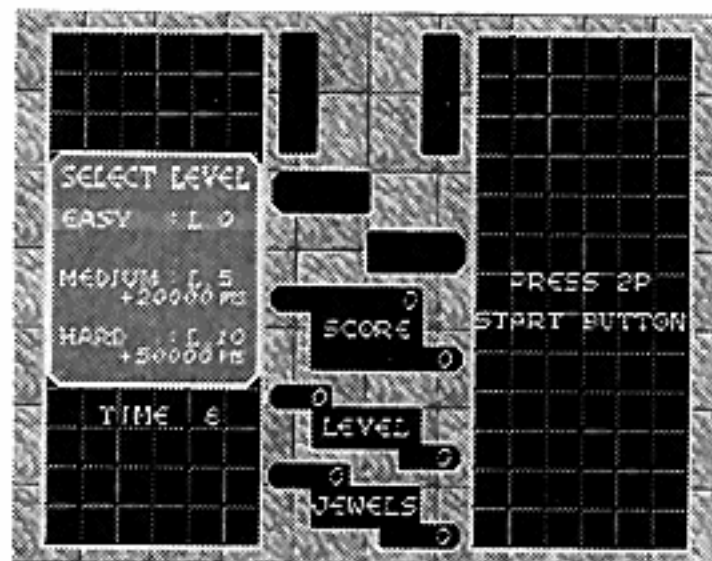
Si vous ne choisissez pas d'option dans les 20 secondes environ, la démonstration reprend. Appuyez sur la touche Start pour annuler. Puis, appuyez de nouveau sur la touche Start pour retourner à l'écran de sélection.

## Arcade

Sur l'écran de jeu Arcade, sélectionner "EASY" (facile), "MEDIUM" (intermédiaire) ou "HARD" (difficile) avec la touche D avant que le chronomètre n'arrive à "0". Puis, appuyez sur la touche A ou C pour commencer. Si vous ne changez pas le niveau de jeu dans la durée limite, le jeu commencera automatiquement au niveau illuminé sur l'écran.

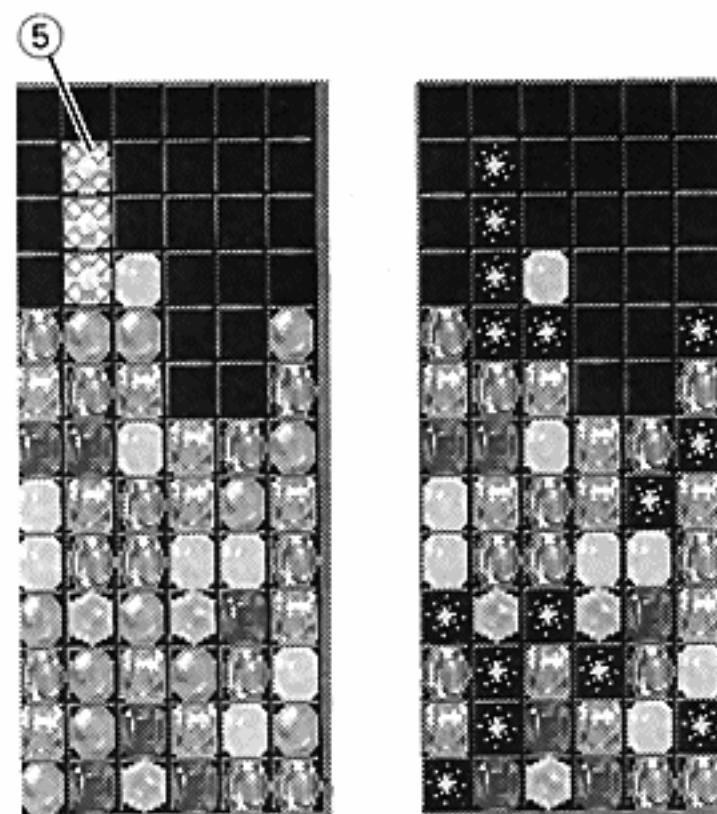
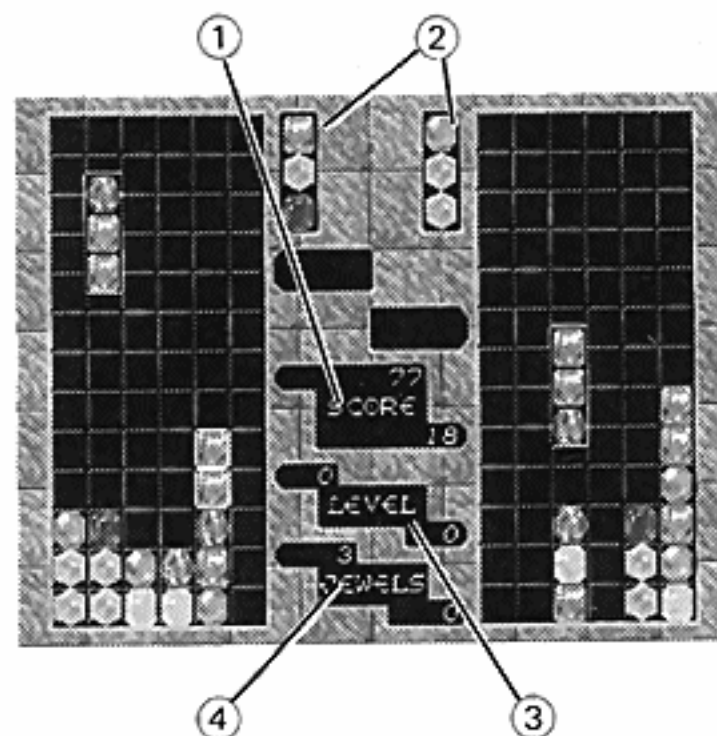
Si vous choisissez:

- **EASY:** Vous commencez au niveau 0. Des conseils sont donnés jusqu'aux niveaux 3. Lorsque 2 joyaux de la même couleur sont alignés, un cadre clignotant les entoure.
- **MEDIUM:** Vous commencez au niveau 5 avec 20 000 points.
- **HARD:** Vous commencez au niveau 10 avec 50 000 points.



## L'écran de jeu

- ① Score
- ② La prochaine colonne de joyaux qui apparaîtra sur l'écran.
- ③ Niveau
- ④ Le nombre total de joyaux qui ont disparu de l'écran.



## Le joyau magique fait des merveilles!

Le joyau magique apparaît dans la version intermédiaire ou difficile du jeu Arcade. Si le joyau magique atterrit sur un joyau rouge, tous les joyaux rouges de l'écran disparaissent. Il fonctionne de la même façon avec les autres couleurs.

- ⑤ Joyau magique

## Menu

Sur l'écran de menu, vous pouvez choisir "ORIGINAL GAME" ou "FLASH COLUMNS" et le nombre de joueurs.

## Jeu original

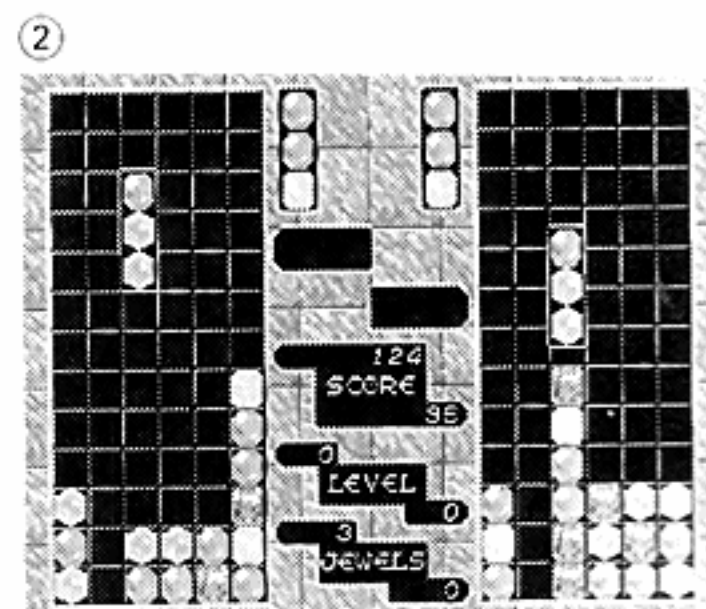
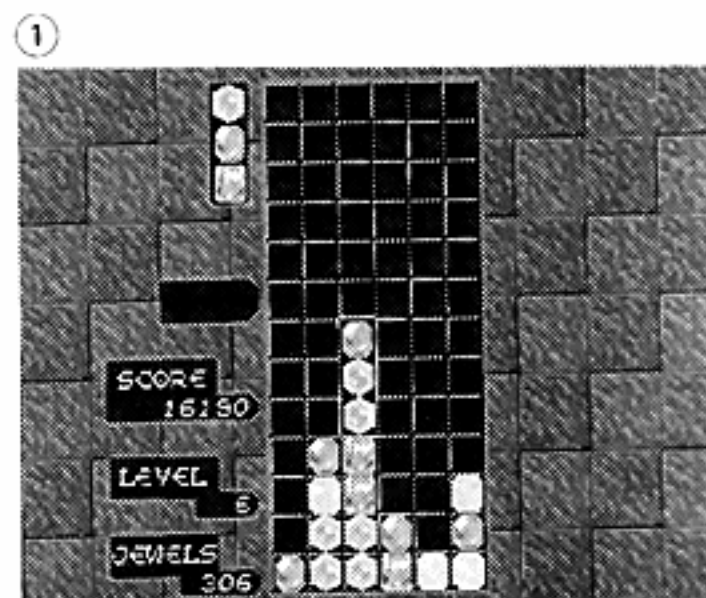
Le but du jeu original est de faire disparaître le plus de joyaux possible.

Si vous jouez seul, sélectionner "1 PLAYER" (un joueur) avec la touche D et appuyez sur la touche A ou C.

① Ecran à 1 joueur

② Ecran à 2 joueurs

Si vous jouez à 2, sélectionnez "2 PLAYERS" (deux joueurs) avec la touche D sur le bloc de contrôle 1 et appuyez sur la touche A ou C. Le joueur 1 joue sur la partie gauche et le joueur 2 sur la droite. Le premier qui finit peut appuyer sur la touche Start pour commencer un nouveau jeu. Si les deux joueurs sélectionnent les mêmes options (ex: classe, niveau ou temps d'essai), celui qui remplit le meilleur score peut entrer les initiales.



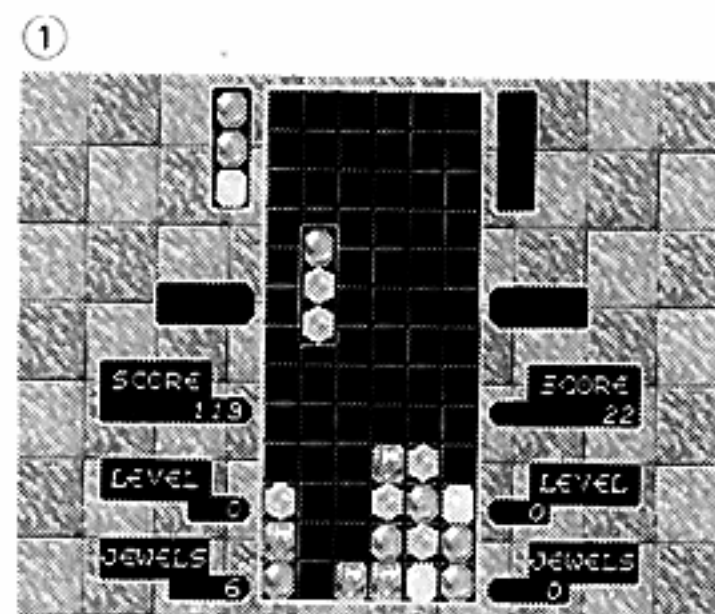
Si 2 personnes désirent jouer sur la même partie de terrain, sélectionner "DOUBLES" avec la touche D sur le bloc de contrôle 1 et appuyez sur la touche A ou C. Les 2 joueurs défient l'ordinateur alternativement. Les initiales et le total des points des 2 joueurs apparaissent sur l'écran d'information de jeu.

① Ecran double

### Remarque:

Assurez vous que le bloc de contrôle 2 est branché pour un jeu "2 PLAYERS" (2 joueurs ensemble) ou "DOUBLES" (2 joueurs alternativement).

Lorsque vous entrez vos options en appuyant sur la touche A ou C sur l'écran "MENU", vous avancez à l'écran de mode de jeu. Pour retourner sur l'écran "MENU", appuyez sur la touche B.



## Ecran de mode de jeu

Appuyez sur la touche D vers le haut, le bas, la droite ou la gauche pour déplacer les curseurs et les flèches dans ces directions.

### Remarque:

Le curseur bleu règle le mode de jeu pour le joueur 1 et le curseur rouge règle celui du joueur 2.

## Classe

Si vous choisissez:

- "NOVICE", vous jouez avec des joyaux de 4 couleurs différentes.
- "AMATEUR", vous jouez avec des joyaux de 5 couleurs différentes.
- "PRO", vous jouez avec des joyaux de 6 couleurs différentes.

## Niveau

Sélectionnez un niveau. Plus le numéro est élevé, plus les colonnes tombent vite.

## Temps d'essai

Si vous sélectionnez "YES"(oui), vous aurez une durée limitée à 3 minutes pour jouer un jeu. Lorsque la durée atteint "0", le jeu est terminé.

## Musique de fond (BGM)

Vous pouvez choisir entre 3 thèmes musicaux celui que vous désirez entendre pendant le jeu.

Pour sortir de cet écran, appuyez sur la touche A ou C ou la touche Start.



## Colonnes clignotantes

Dans les colonnes clignotantes, vous êtes chronométré sur votre vitesse à faire disparaître un joyau qui clignote. D'abord, choisissez le nombre de joueurs et le mode de jeu.

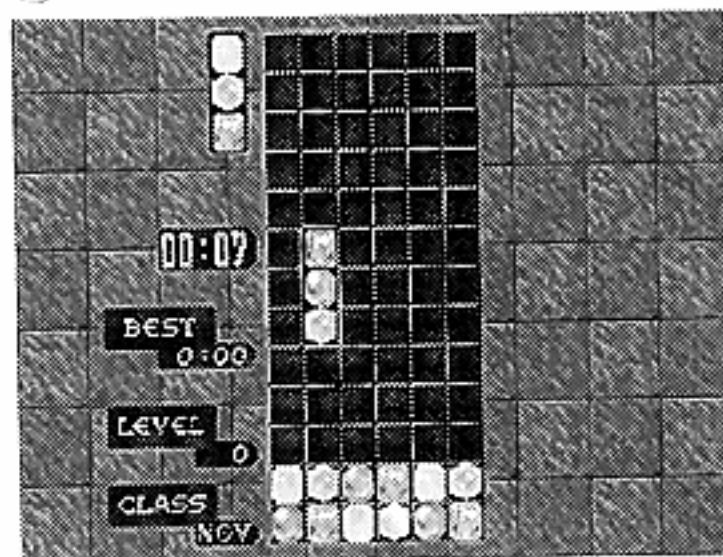
Pour jouer seul, sélectionnez "1 PLAYER" avec la touche D et appuyer sur la touche A ou C.

Pour 2 joueurs, sélectionnez "2 PLAYERS" avec la touche D sur le bloc de commande 1 et appuyez sur la touche A ou C. Le joueur 1 joue à gauche et le joueur 2 à droite. Celui qui termine le premier peut appuyer sur la touche Start pour commencer un nouveau jeu.

En double, 2 personnes jouent alternativement sur le même terrain. Les deux joueurs peuvent entrer leurs initiales à la fin du jeu.

① Ecran de colonnes clignotantes pour 1 joueur

①



## Ecran de mode de jeu

Appuyez sur la touche D vers le haut, le bas, la droite ou la gauche pour déplacer les curseurs et les flèches dans ces directions.

### Remarque:

Le curseur bleu règle le mode de jeu du joueur 1 et le curseur rouge celui du joueur 2.

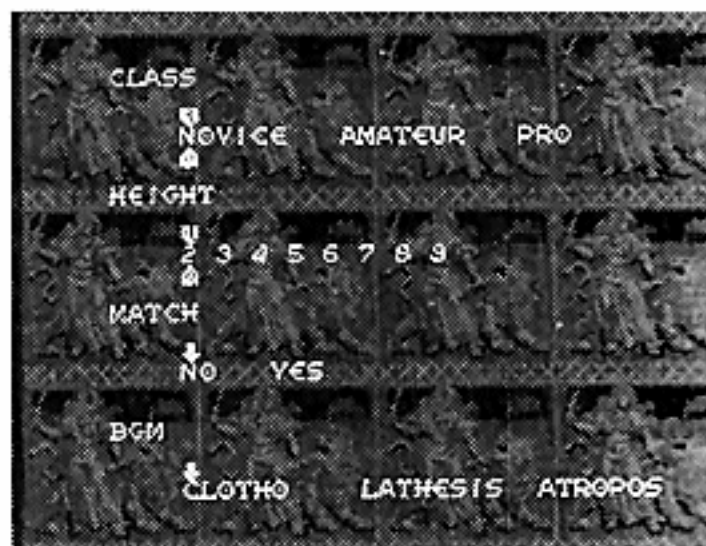
## Classe

Comme pour le jeu original, sélectionnez "NOVICE", "AMATEUR" ou "PRO".

Si vous choisissez:

- "NOVICE", vous jouez avec des joyaux de 4 couleurs différentes.
- "AMATEUR", vous jouez avec des joyaux de 5 couleurs différentes.
- "PRO", Vous jouez avec des joyaux de 6 couleurs différentes.





## Hauteur

Les numéros indiquent la hauteur des colonnes sur l'écran quand vous commencez le jeu.

## Match

Si vous souhaitez vous mesurer à un autre joueur dans "Flash Columns" (colonnes clignotantes), sélectionner "YES" (oui). (Vous pouvez sélectionner ce mode uniquement si vous avez sélectionné "2 PLAYERS" sur l'écran précédent.) Le premier joueur à faire disparaître le bijou clignotant est le gagnant.

## Musique de fond

Sélectionnez parmi les 3 thèmes de musique celui que vous souhaitez entendre pendant le jeu.

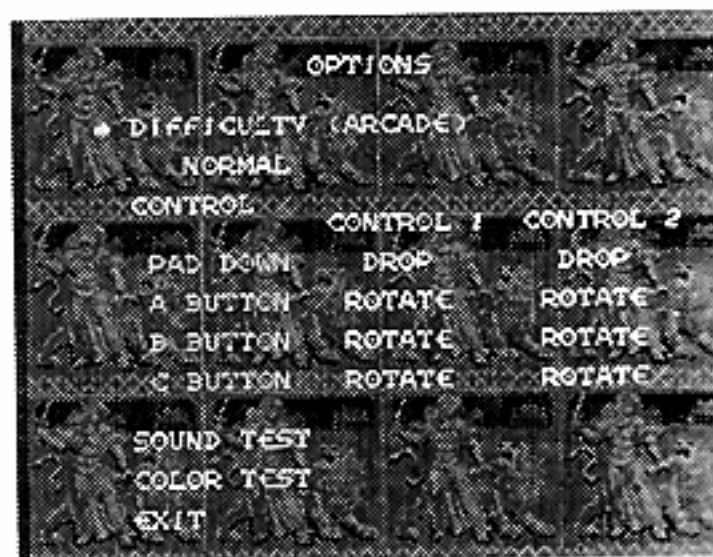
Pour sortir de l'écran, appuyez sur la touche A ou C ou sur la touche Start.

## Ecran à options

Appuyez sur la touche D du bloc de contrôle 1 pour déplacer la flèche de façon à effectuer vos sélections sur l'écran "OPTIONS".

## Difficulté (Arcade)

Ne confondez pas cette option avec la sélection de niveau de jeu sur l'écran de jeu Arcade. Ici, vous pouvez régler la difficulté globale pour les 3 niveaux de jeu sur l'écran de jeu Arcade. Sélectionnez "EASIEST" (très facile), "EASY" (facile), "NORMAL" (normal) ou "HARD" (difficile) en pressant la touche D à gauche ou à droite. (Le jeu est préréglé sur "NORMAL".) Par exemple, si vous sélectionnez "HARD" ici et "EASY" sur l'écran de jeu Arcade, vous jouerez avec la version la plus difficile du niveau "EASY".



## Contrôle

Pressez la touche D vers la gauche ou la droite pour changer les fonctions des touches du bloc de commande. Si vous jouez à 2, assurez vous que les deux blocs de commande sont ajustés.

## Essai sonore

Lorsque vous sélectionnez "SOUND TEST" et que vous appuyez sur la touche A ou C, l'écran d'essai sonore apparaît. Pour entendre n'importe laquelle des musiques de jeu énoncées, appuyez sur la touche D pour sélectionner et appuyez sur la touche A ou C.

Si vous sélectionnez "S.E. NO." (numéro d'effets sonores), pressez la touche D vers la gauche ou la droite pour sélectionner un numéro, puis appuyez sur la touche A ou C pour entendre l'effet de son.

Pour retourner sur l'écran "OPTIONS", sélectionnez "EXIT" et appuyez sur la touche A, B ou C.

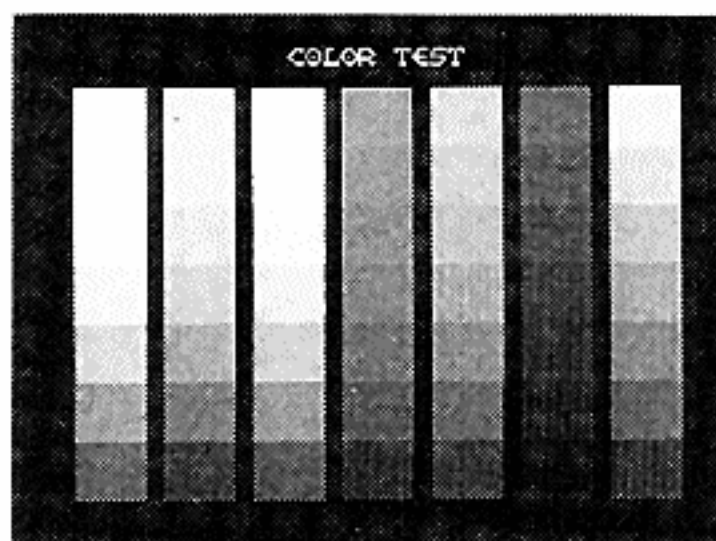




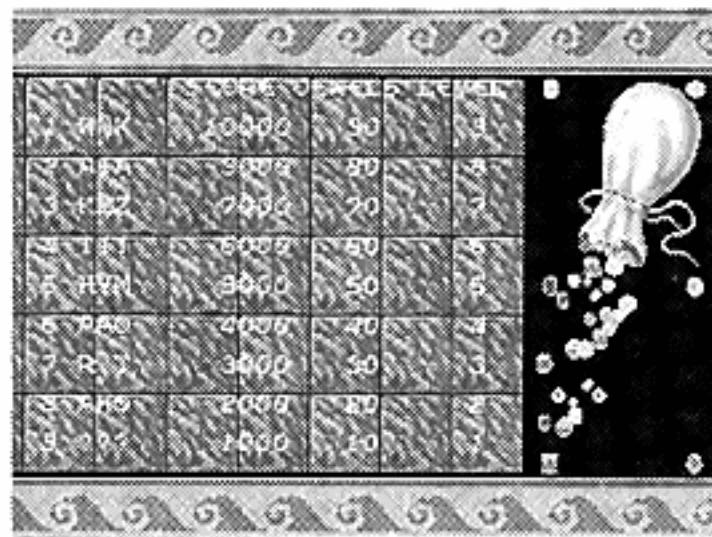
## Essai de couleur

Lorsque vous sélectionnez "COLOR TEST" et que vous appuyez sur la touche A ou C, l'écran "COLOR TEST" apparaît. Utilisez cet écran pour ajuster la couleur de votre téléviseur. Appuyez sur la touche A, B ou C pour retourner sur l'écran "OPTIONS".

Sélectionnez "EXIT" sur l'écran "OPTIONS" et appuyez sur la touche A, B ou C pour revenir à l'écran de titre.



①

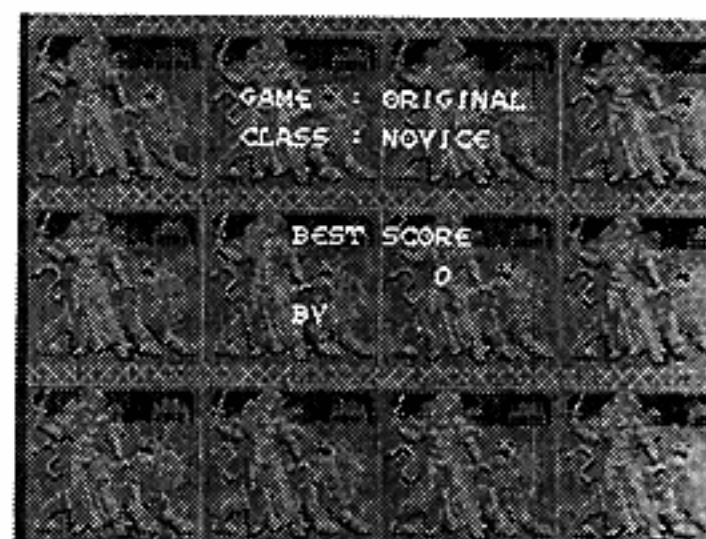


Pour visionner le tableau de score élevé, appuyez sur les touches A, B et C du bloc de commande 1 simultanément pendant la démonstration "HOW TO PLAY", ou attendez la fin de la démonstration.

Dans le mode Menu, le score et le temps le meilleur apparaissent sur l'écran d'information de jeu avant chaque partie. (Cet écran apparaît juste après l'écran de mode de jeu.)

① Ecran d'information de jeu

①



## Enregistrement des points

① Tableau de score élevé

Dans le mode Arcade, si vous vous classez parmi les 9 meilleurs joueurs, vos initiales et votre score apparaîtront sur le tableau de score élevé.

## Inscrivez vos initiales

Si vous atteignez un score élevé, vous pouvez inscrire jusqu'à 3 initiales sur l'écran d'entrée de nom. Entrez les 3 lettres avant que le compteur n'atteigne "0".

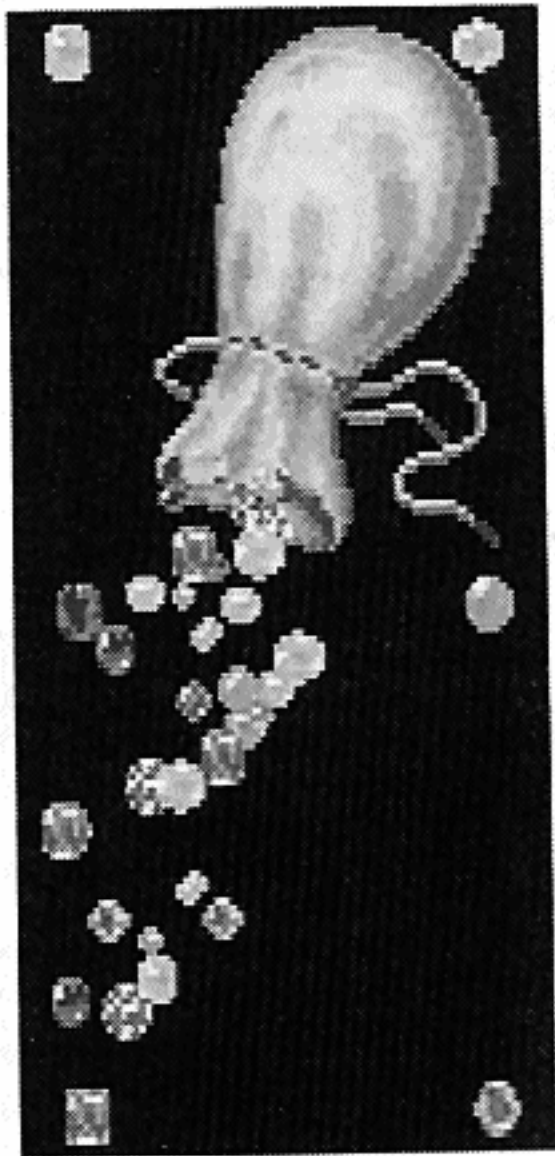
Pour chaque espace, pressez la touche D vers le haut ou le bas pour obtenir la lettre désirée et appuyez sur la touche A, B ou C pour inscrire. Après la troisième lettre, "ED" (End)(fin) apparaît. Appuyez sur la touche A, B ou C pour compléter la procédure d'inscription de nom.

Pour faire des corrections, pressez la touche D vers le haut ou le bas jusqu'à ce que la flèche (←) apparaisse. Appuyez sur la touche A, B ou C pour déplacer la flèche sur la lettre que vous souhaitez corriger et ré-entrez la lettre correcte.



## Conseils utiles

- Des miracles ont lieu! Lorsque vous jouez au niveau facile de la version Arcade et que vous avez désespérément besoin d'aide, il se peut que vous ayez de la chance!
- Visez des réactions en chaînes.
- Vous pouvez accomplir de meilleurs scores en jouant aux niveaux les plus élevés.





SCOREBOOK

Name			
Date			
Score			

Name			
Date			
Score			

Name			
Date			
Score			

Name			
Date			
Score			

SCOREBOOK

Name			
Date			
Score			

Name			
Date			
Score			

Name			
Date			
Score			

Name			
Date			
Score			

SCOREBOOK

Name			
Date			
Score			

Name			
Date			
Score			

Name			
Date			
Score			

Name			
Date			
Score			

SCOREBOOK

Name			
Date			
Score			

Name			
Date			
Score			

Name			
Date			
Score			

Name			
Date			
Score			



