

SEGA

MEGA-CD



TM

INSTRUCTION MANUAL

Démarrage: Comment utiliser votre Mega-CD

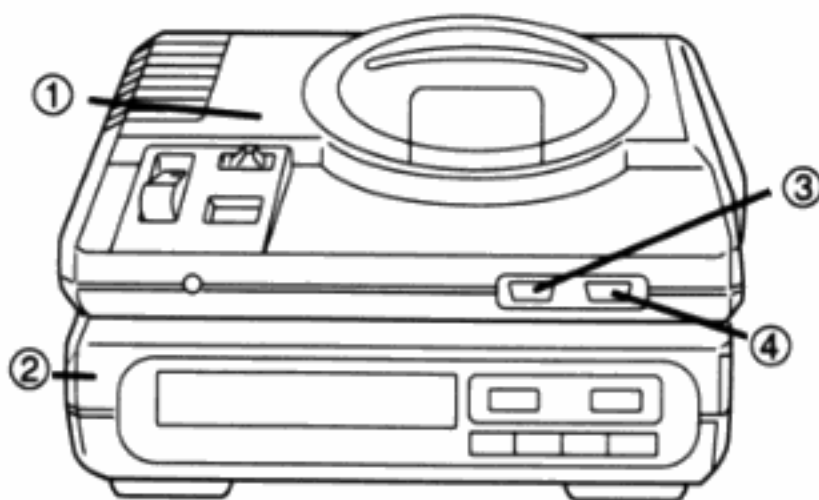
★ Ce CD-ROM peut seulement être utilisé avec le système MEGA-CD.

N'essayez pas de jouer ce CD-ROM sur un autre lecteur CD — sinon le casque et les haut-parleurs risquent d'être endommagés.

1. Installez votre système Mega-CD en suivant les instructions décrites dans le mode d'emploi de votre système Mega-CD. Branchez le Control Pad 1. Pour les parties à deux joueurs, branchez les Control Pads 1 et 2.
2. Allumez le système. L'affichage animé du Mega-CD apparaît. Si rien n'apparaît à l'écran, éteignez le système et assurez-vous qu'il est correctement installé.
3. Appuyez sur le bouton C du Control Pad de la Mega Drive, et le panneau de commande (Control Panel) sur écran apparaît. Utilisez la touche-D pour sélectionner OPEN (ouverture) et appuyez sur le bouton C pour ouvrir le tiroir CD.

4. Placez le disque dans le compartiment du tiroir CD et appuyez sur le bouton C. Le tiroir CD se ferme, et les mots CD-ROM apparaissent sur le panneau de commande (Control Panel).
5. Utilisez la touche-D pour déplacer le curseur sur CD-ROM et appuyez sur le bouton C. Les écrans d'ouverture du jeu apparaissent.
6. Si vous désirez arrêter un jeu en cours, ou si le jeu se termine, appuyez sur la touche Reset (réinitialisation) de la console Mega Drive pour afficher le panneau de commande (Control Panel) sur écran.

- ① Système Mega-Drive
- ② Système Mega-CD
- ③ Control Pad 1
- ④ Control Pad 2



Une Histoire de Vengeance Turbocompressée

A la fin des années 1990, les routes ont connu une escalade du crime en automobile. Des gangs mobiles se sont formés et ont commencé à piller les devantures de magasins et à parcourir les autoroutes pour des cambriolages au hasard et des vols de voitures. Les centre-villes sont devenus des cibles régulières des raids destructeurs, et beaucoup de passants sont morts suite aux fusillades entre gangs rivaux.

Pour lutter contre cette nouvelle forme de criminalité, le FBI, en coopération avec les patrouilles autoroutières fédérales de tout le pays, a formé une force spéciale. Armée de voitures blindées complètement transformées, la MATF (force blindée mobile) avait pour mission de nettoyer les rues de ces gangs. Une attention particulière a été portée sur le RRR, un réseau de brigands motorisés qui avait provoqué plus de décès et de dégâts que les autres gangs réunis.

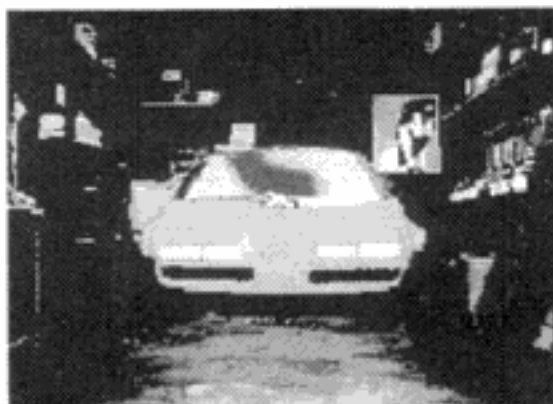
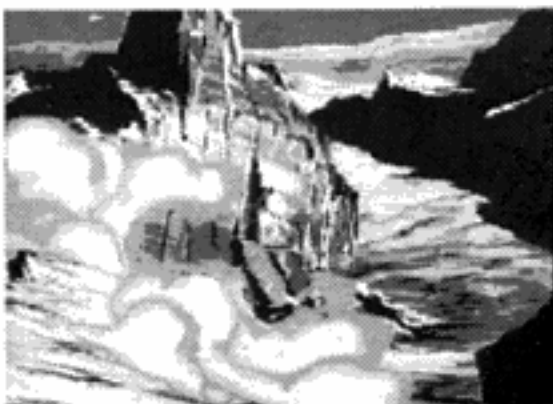
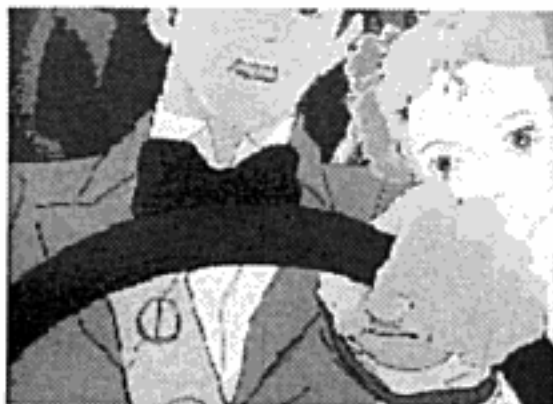




En tant qu'un des meilleurs éléments de la MATF, vous avez contribué à éliminer un grand nombre de personnalités importantes du RRR. Vous saviez qu'en conséquence, vous figuriez parmi les premiers sur leurs listes de personnes à éliminer, et vous pensiez avoir pris les précautions qu'il fallait. Vous aviez tort.

L'été dernier, vous et Cindy, avez finalement décidé de vous marier. Vous aviez pris des congés pour le mariage et une longue lune de miel. Ensuite, alors que vous la conduisiez à la station balnéaire où vous aviez réservé, tous vos plans pour l'avenir furent complètement brisés.

Ils riaient certainement quand ils ont pris la fuite, pensant qu'ils s'étaient débarrassés de vous une fois pour toutes. Ils ne savaient pas que seule Cindy avait péri dans le violent accident. Pendant votre séjour à l'hôpital et votre retour progressif à la force, vous avez préparé votre vengeance: localiser les repaires du gang suspecté, ajouter des modifications supplémentaires sur le moteur et la suspension de votre véhicule...



Le RRR va payer pour ce qu'ils ont fait, et vous ne vous arrêterez pas avant d'avoir éliminé jusqu'au dernier d'entre eux... jusqu'à la femme qui les dirige!

Prenez les Commandes!

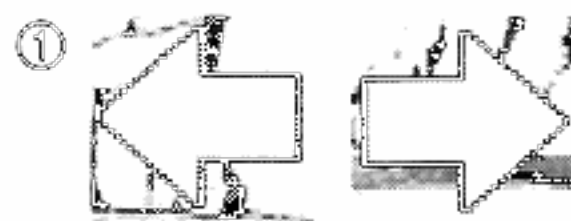
① Touche Directionnelle (touche-D)

- Fait des sélections en mode Options.
- ← Fait tourner votre voiture à gauche.

→ Fait tourner votre voiture à droite.

② Touche Start

- Commence la partie.
- Sélectionne/sort du mode Options.



③ Bouton A

- Turbo.

④ Bouton B

- Frein.

⑤ Bouton C

- Turbo.

Remarque: Ce sont les fonctions de commande pour le réglage par défaut du jeu. Vous pouvez personnaliser les fonctions de votre manette Control Pad en mode Options

Démarrage

Une introduction au jeu fait suite au logo Wolfteam, suivie de l'écran de titre (Title). Pour passer directement à l'écran de titre (Title), appuyez sur la touche Start à n'importe quel moment pendant l'introduction.

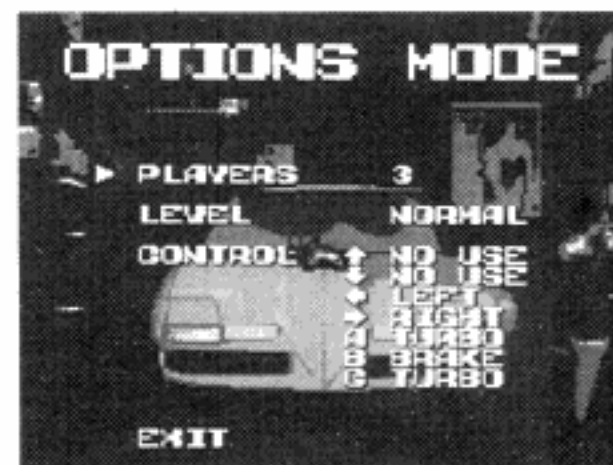


Pendant l'écran de titre (Title), appuyez sur la touche Start pour faire apparaître le menu principal (Main Menu). Ici, vous avez deux possibilités: commencer la partie ou regarder les Options. Sélectionnez Option en appuyant sur la touche-D vers le bas et en appuyant sur les boutons A, B, C ou sur la touche Start.

Options

Utilisez ce mode pour personnaliser votre partie. Appuyez sur la touche-D vers le haut ou vers le bas jusqu'à ce que la caractéristique que vous voulez changer soit éclairée, puis faites vos choix en appuyant sur la touche-D vers la gauche ou vers la droite. Pour sortir du mode Options, appuyez sur la touche Start, ou éclairez EXIT (sortie) avec la touche-D et appuyez sur le bouton A, B ou C ou sur la touche Start.

Players (joueurs): Vous permet de sélectionner le nombre d'essais que vous voulez avoir dans chaque partie. Vous pouvez avoir de 1 à 5 essais. Le nombre d'essais par défaut est de 3.



Level (niveau): Vous permet de sélectionner le niveau de difficulté de la partie. Avec le réglage Normal, vous recevez des indications vidéos et sonores. Avec le réglage Hard (difficile), vous êtes complètement livré à vous même!

Control (commandes): Ici, vous pouvez personnaliser les fonctions de votre Control Pad. Appuyez sur la touche-D vers le haut ou vers le bas jusqu'à ce que la commande que vous voulez changer soit éclairée. Appuyez ensuite sur la touche-D vers la gauche ou vers la droite jusqu'à ce que la fonction désirée apparaisse. Vous pouvez assigner les mêmes fonctions à autant de commandes que vous voulez, mais assurez-vous d'y inclure les quatre commandes de base (gauche, droite, turbo, frein), sinon vous n'irez pas bien loin!

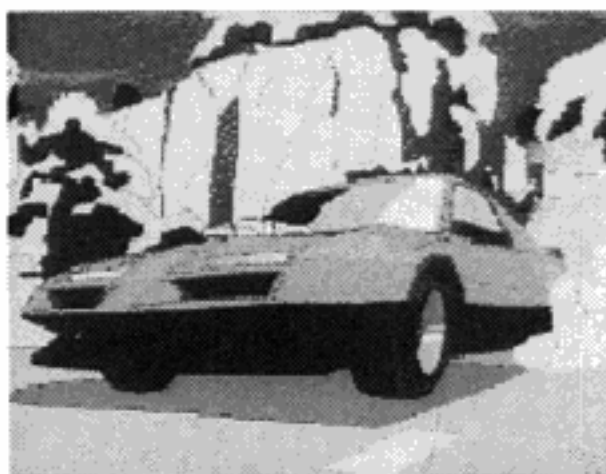
A la Sortie du Garage...

Mettez le contact et prenez part à une aventure entièrement animée où les balles fusent de partout! Utilisez votre voiture pour éliminer les membres de l'organisation RRR en les percutant par derrière, en les conduisant vers des pièges, et simplement en les chassant. Et en même temps, vous devrez éviter les obstacles, la circulation, et les passants innocents.

Commencez en jouant en mode EASY (facile). Vous verrez des indicateurs vous montrant quand

tourner à gauche et à droite, quand freiner, et quand mettre les gaz avec le turbo. Le timing est essentiel. Répondez immédiatement à ces indications, sinon vous serez victime d'accidents plutôt spectaculaires — et mortels.

Votre objectif est de détruire complètement le gang RRR, jusqu'à son leader national. Mais faites attention — dès qu'ils vous repèrent, vous êtes aussi une cible!



Le Tableau de Bord

① Indicateur (mode normal):

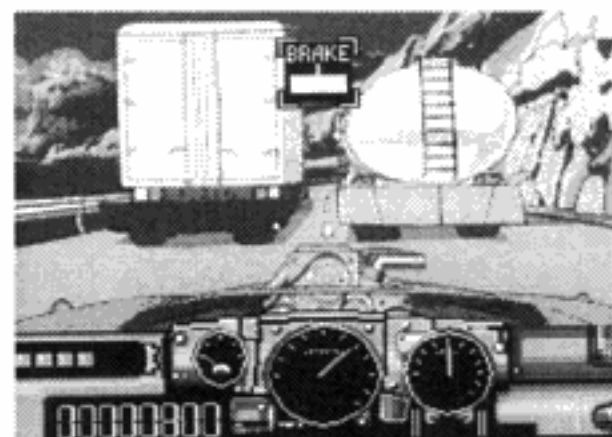
Lorsqu'il apparaît à l'écran, utilisez immédiatement la commande appropriée, sinon c'est la fin du voyage!

② Score: Marquez des points pour chaque manoeuvre que vous réussissez à faire.

Tableaux

Dix tableaux de violence motorisée se trouvent entre vous et votre but de vengeance. A la fin de chaque tableau, vous recevez un bonus:

30 000 points pour chaque tableau terminé en une tentative, et 10 000 points pour chaque tableau terminé avec plus d'une tentative. Vous recevez des bonus supplémentaires pour terminer le jeu, et pour le nombre d'essais et de Continues (continuer) restants à la fin du jeu.

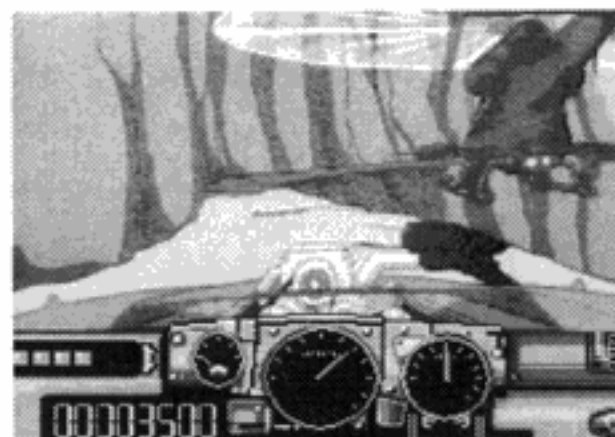


Croisière de Bord de Mer

Le première attaque se déroule sur une autoroute côtière. Franchissez un barrage routier et mettez quelques voitures hors service! Prenez un raccourci par la ville et à travers l'entrée d'un hôtel; prenez ensuite les motards et les canotiers par surprise en roulant sur la jetée. Les estivants plongent pour se protéger alors que votre première escarmouche avec le RRR se termine par une brûlante conclusion!

Une Longue Descente

Cette route de canyon est toujours en construction, et le RRR a pris son équipement lourd. Ils essaient de jeter des rochers sur votre chemin, de vous précipiter au bord des falaises... et même de vous tirer dessus à partir d'un hélicoptère! La route se termine par un grand précipice — pas le temps de freiner, utilisez donc le turbo et faites vos prières!

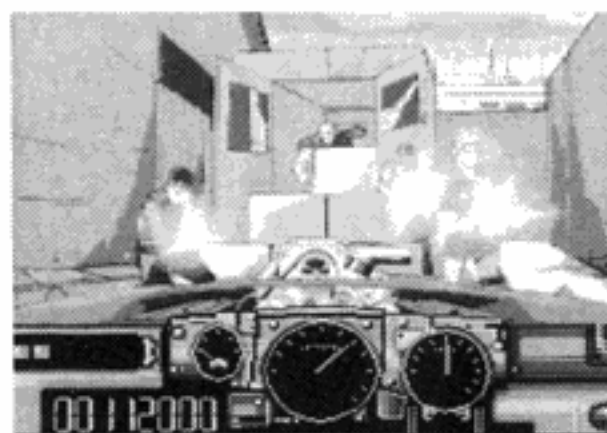


Fusillade sur l'Autoroute

Des tonneaux bondissants et des nappes d'huile sont les deux seuls obstacles que vous devrez éviter sur cette autoroute. Mais lorsque le RRR tente d'ajouter un peu de feu à cette situation, il est temps de dégager du chemin.

Tour en Usine

Des piles de caisses et des cargaisons rendent les manoeuvres périlleuses dans ces allées étroites. Donnez un bon coup à l'usine de traitement des armes de l'organisation, et donnez aux employés de bonnes raisons d'appeler chez eux! Ajoutez quelques véhicules du RRR aux piles d'épaves à l'extérieur avant de vous ruer vers la sortie.



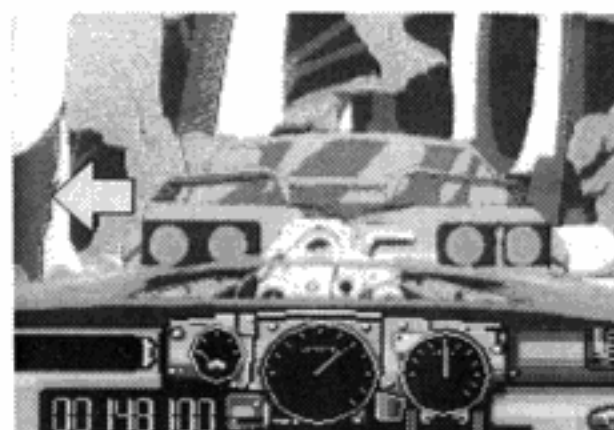
Sur la Rivière...

Entamez une petite partie de "Suivez le chef" avec une bande de motards punks. Faites une petite excursion dans le parc, et dans un autre hôtel. Participez à une fête à

l'étage avant de vous remettre en direction de l'autoroute et après vous êtes assuré que c'est la fin de la route pour vos ennemis!

...Et dans les Bois

Vous avez trois véhicules du RRR dans votre mire. Mettez le turbo, et en voilà un de moins — faites attention à l'arbre! Une autre voiture vous conduit sur des routes boisées et dans un gros piège! Quelqu'un a saboté le pont devant, le rendant inutilisable. Il est trop tard pour arrêter, vous devez donc sauter...

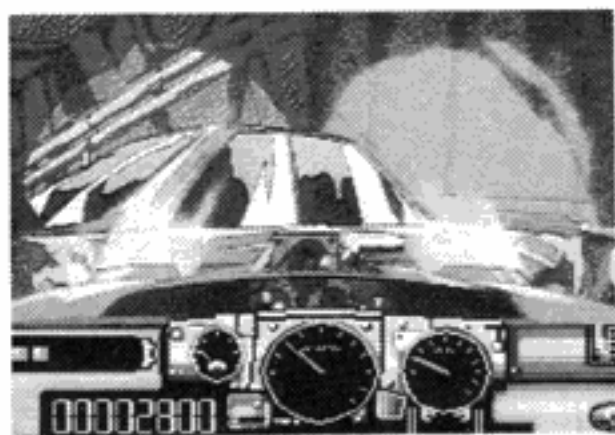


Un Virage vers le Pire

A juste titre, cet égoût est devenu l'un des repaires principaux du RRR. Ils essaieront de vous piéger dans un labyrinthe tortueux de passages aquatiques, ou au moins de vous retarder jusqu'à ce que quelqu'un ferme les portes. Pourrez-vous sortir à temps?

Conduite dans la Campagne

Ce n'est pas vraiment une paisible scène bucolique. Des moissonneuses vous guettent derrière de grandes bottes de foin, en attendant de vous écraser. Les membres du gang essaient de se coordonner pour vous mettre en boîte. Certains d'entre eux ne peuvent pas toucher une porte de grange, mais vous, vous le pouvez, et vous le faites.

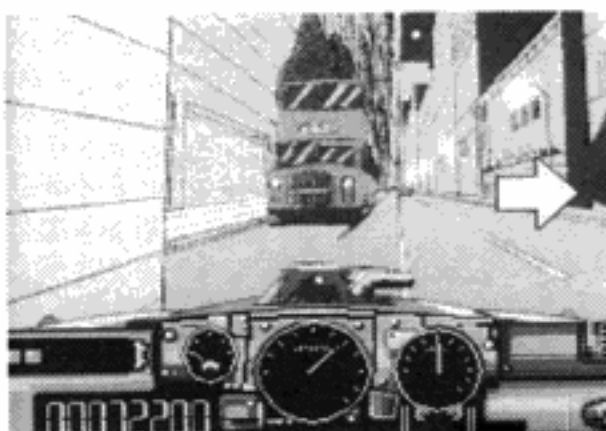


Les Lumières de la Ville

Poussez votre talent de pilote jusqu'à l'extrême! Evitez la circulation dans les rues encombrées du centre-ville. Prenez un raccourci dans un centre commercial pour une confrontation directe avec le gang.

Mise au Point Finale

Le moment est venu: sorti de votre voiture, vous faites face aux chefs du RRR. La suite dépend de vous!



Fin de la Partie/Continuer

La partie se termine lorsqu'il ne vous reste plus d'essais, et on vous demande si vous voulez continuer la partie. Appuyez sur la touche Start avant que la minuterie soit écoulée pour continuer la partie à partir du début du niveau où vous avez quitté. Vous avez 3 chances de continuer.



Entrée du Score

Si vous marquez un meilleur score, vous pouvez entrer vos initiales quand la partie se termine. Appuyez sur la touche-D vers la gauche ou vers la droite jusqu'à ce que le caractère que vous voulez apparaisse, puis appuyez sur le bouton C pour entrer chaque initiale. Appuyez à nouveau sur le bouton C lorsque vous avez terminé. Vous pouvez entrer jusqu'à trois initiales.

Le son Binaural vous Plonge dans l'Action!

Road Avenger utilise une nouvelle technique d'enregistrement du son directionnel appelée son binaural. L'enregistrement binaural utilise des microphones non directionnels installés sur une tête factice à la place des oreilles. Le résultat est très fidèle pour l'oreille et ajoute un sentiment de réalisme au jeu. Vous entendrez les voitures s'approcher de vous par derrière ou par les côtés; le crissement des pneus sur votre gauche, une explosion devant vous; quelqu'un qui hurle quand vous passez...

Essayez d'utiliser un casque stéréo branchés sur votre Mega Drive pour profiter pleinement des effets de Road Avenger.



Conseils d'Autoroute

- La clef pour gagner à ce jeu est de réagir vite aux indicateurs en appuyant sur les bonnes commandes, et en s'assurant que l'ordinateur a compris le message. Gardez à l'esprit que l'ordinateur peut ne pas réagir à une légère pression sur une commande, et peut vous faire aller dans le décor.
- La première fois, faites très attention aux signaux à l'écran. Ne vous laissez pas distraire par tous le désordre autour de vous.
- Ne soyez pas trop timide sur les commandes de frein et de turbo. Dans la plupart des situations, vous en aurez besoin à haute dose.
- En mode Normal, les indicateurs directionnels, de frein et de turbo ont différents sons d'avertissement. Apprendre à les reconnaître vous aidera à accélérer votre temps de réaction.
- Après avoir affûté vos talents, essayez d'enregistrer la partie de manière à pouvoir vous asseoir tranquillement et regarder le film que vous avez tourné!



SEGA MEGA-CD

Patents: U.S. Nos. 4,442,486/4,454,594/4,462,076; Europe No. 80244; Canada No.
1,183,276; Hong Kong No. 88-4302; Singapore No. 88-155; Japan No. 82-
205605 (Pending)

© 1993 DATA EAST CORP./
TELENET JAPAN (WOLF TEAM)
© 1993 SEGA ENTERPRISES, LTD. Made in Japan

672-1223-50