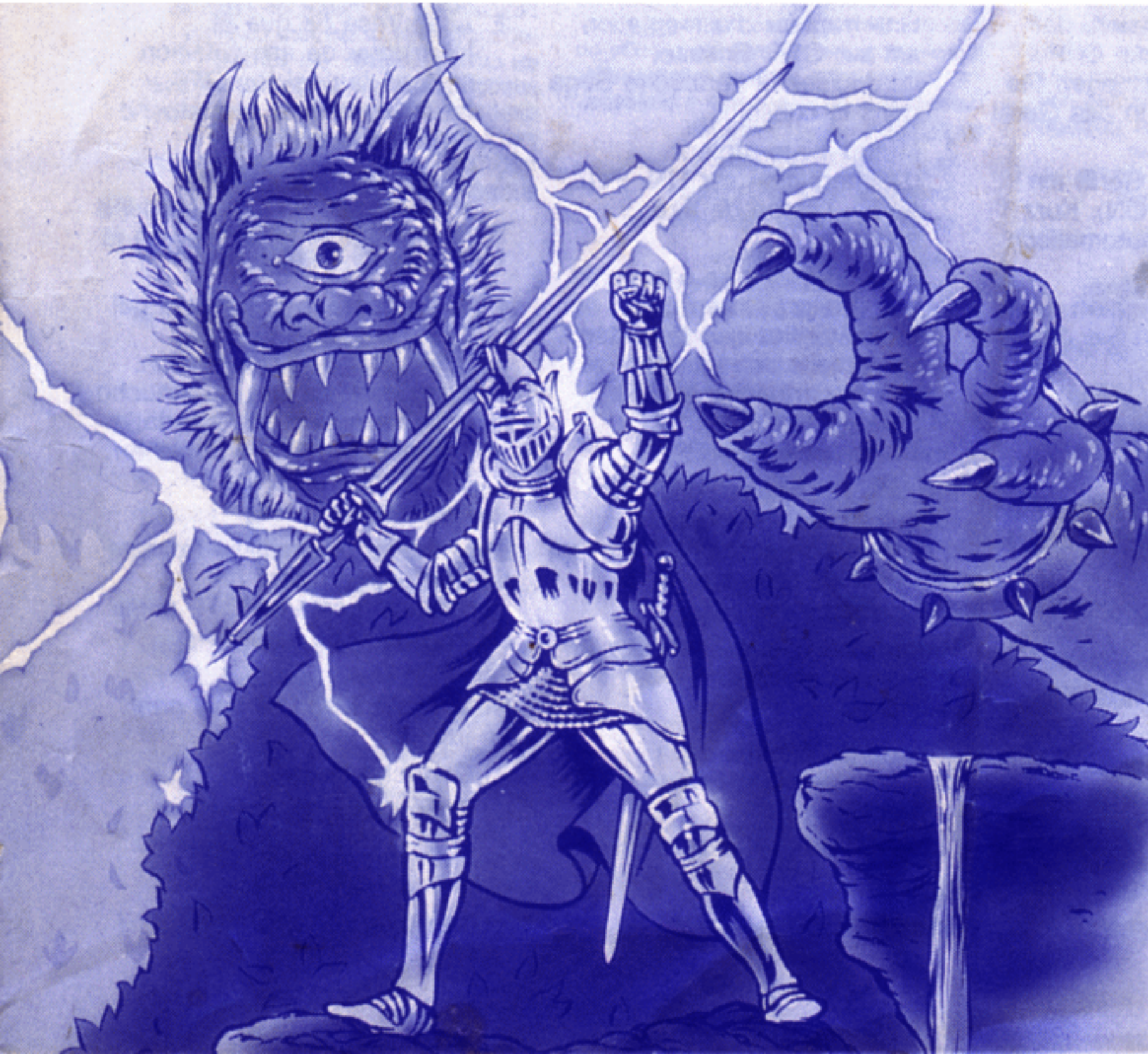


GHOULS'N GHOSTS™



SEGA

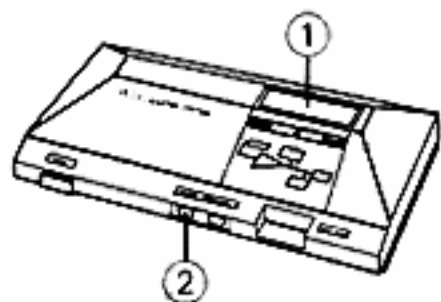
Mise en route

1. Installez votre Sega Master System ou Master System II de la manière décrite dans ce mode d'emploi. Branchez le bloc de commande 1.
2. Assurez-vous que l'interrupteur d'alimentation est sur OFF. Ensuite, introduisez la cartouche Sega dans la console.
3. Mettez l'interrupteur d'alimentation sur ON. Peu après, l'écran de titre apparaît.
4. Si l'écran de titre n'apparaît pas, mettez l'interrupteur sur OFF. Vérifiez que le système est installé correctement et que la cartouche est bien insérée. Remettez l'interrupteur sur ON.

Important: Assurez-vous toujours que l'interrupteur d'alimentation est sur OFF avant d'insérer ou de retirer la cartouche.

Remarque: Ce jeu est pour un joueur uniquement.

- ① Cartouche Sega
- ② Bloc de commande 1



Exterminez Loki!

Trois ans auparavant, le prince noir Loki avait essayé de détruire le royaume merveilleux et tranquille de Lexet. Sir Arthur avait courageusement combattu Loki et sauvé son peuple de l'emprise désagréable de Loki.

Mais l'affreux prince noir fuyard a de nouveau pillé Lexet et paralysé les gens de peur. Et cette fois-ci, il a capturé Tamara, la belle princesse!

En tant que Sir Arthur, vous devez venger votre village et sauver la princesse Tamara. Ce ne sera pas facile! Des Hommes-porcs reniflants, des squelettes qui manient la faux et des guillotines hantées avec un appétit pour la chair humaine sont quelques unes des innombrables créatures répugnantes que vous allez rencontrer. Ce n'est pas tout.

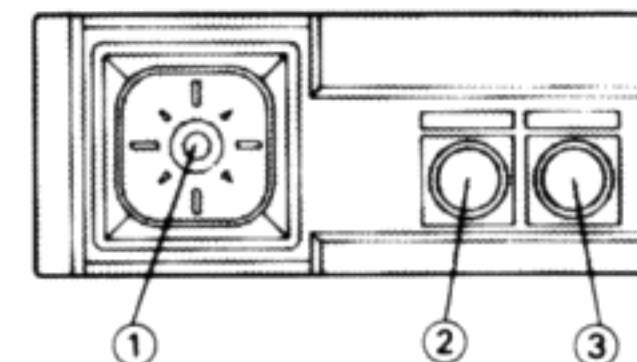


Pour atteindre le château de Loki, vous devez obtenir les clés des portes verrouillées. Mais d'abord, il faut affronter les gardiens des portes qui feront tout leur possible pour vous empêcher de prendre les clés. Pas facile? Quelqu'un doit le faire. Vous le pouvez, si vous avez les armes qu'il faut, beaucoup de chances et du cran!

Aux commandes!

Pour aider Arthur à gagner, apprenez à utiliser votre bloc de commande avant de commencer à jouer.

- ① Touche directionnelle (touche D)
- ② Touche 1
- ③ Touche 2



① Touche directionnelle (Touche D)

- Appuyez vers la gauche ou la droite pour déplacer Arthur dans ces directions.
- Appuyez vers le haut pour grimper des échelles; vers le bas pour les descendre.
- Appuyer vers le bas pour s'accroupir.
- Sur l'écran de statut, appuyer vers le haut ou le bas pour sélectionner le type de magie. (Pour faire apparaître l'écran de statut, appuyer sur la touche pause sur l'unité de base du Master System.)

② Touche 1

- Appuyer sur cette touche pour commencer la partie.
- Appuyer pour attaquer.
- Appuyer et maintenir pour utiliser la magie.

③ Touche 2

- Appuyer pour commencer la partie.
- Appuyer pour sauter.

④ Touche Pause

- Appuyer pour arrêter la partie momentanément et voir l'écran de statut.

L'habileté au combat d'Arthur

Tir vers le haut

Tout en appuyant vers le haut sur la touche D, appuyer sur la touche 1.

Tir accroupit

Tout en appuyant vers le bas sur la touche D, appuyer sur la touche 1.

Tir vers le bas en sautant

Lors d'un saut, appuyer sur la touche 1 tout en appuyant vers le bas sur la touche D.

Utilisation de la magie

Appuyer sur la touche 1. Lorsque Arthur et la jauge de magie commence à clignoter, enlever votre doigt de la touche.

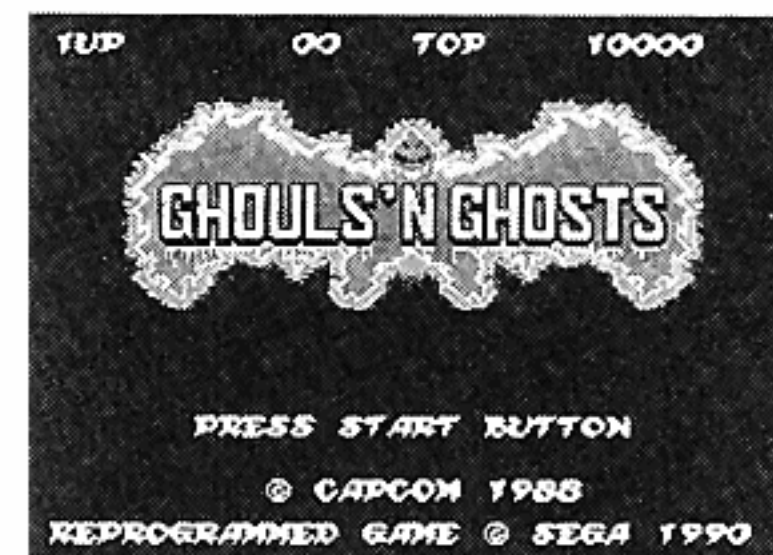
Préparatifs

Lors de la mise sous tension, l'écran de titre apparaît. Sur l'écran de titre, appuyer sur la touche 1 ou 2 pour commencer la partie.

Sir Arthur peut-il survivre?

Arthur revêt son armure d'argent et commence le long et éreintant voyage pour sauver la pauvre princesse Tamara et détruire Loki, le prince noir. Toutes sortes de créatures diaboliques l'attendent sur le chemin qui mène au château de Loki. Arthur va aussi rencontrer des coffres à trésor remplis de vraies surprises. Il commence avec uniquement trois chances d'accomplir son devoir et vous êtes le seul à pouvoir l'aider à survivre!

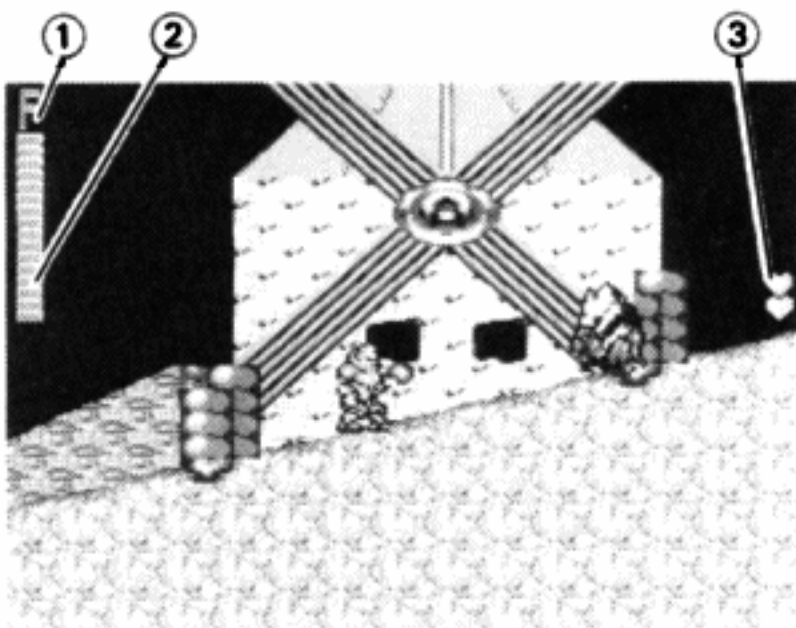
Les jauges sur l'écran indiquent vos performances et celles d'Arthur.



① **Magic initial** est la première lettre de la magie que Arthur peut utiliser.

② **Magic Gauge** est une jauge qui indique la quantité de magie que Arthur peut utiliser. A chaque fois qu'il utilise de la magie, il perd des unités. Le nombre d'unités qu'il perd est déterminé par le type de magie qu'il utilise.

③ **Life gauge** est une jauge qui indique combien il reste de chances à Arthur pour terminer la partie. Lorsqu'il est attaqué par un ennemi, il perd un coeur. Lorsqu'il tombe dans un puit, il perd tous ses coeurs. Il gagne des coeurs supplémentaires à chaque fois qu'il obtient une nouvelle armure.



Ecran de statut

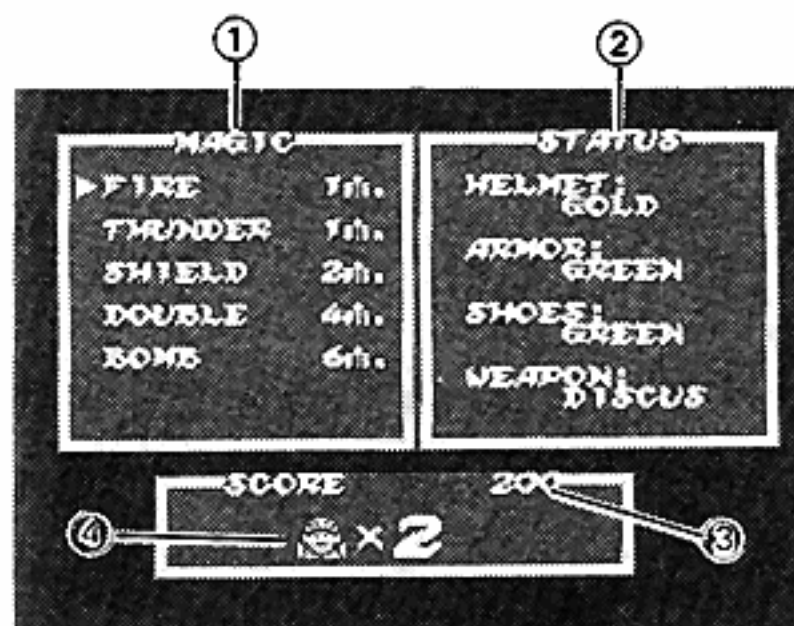
Pour faire apparaître l'écran de statut pendant la partie, appuyer sur la touche de pause du Master System. Appuyer sur la touche 1 ou 2 pour revenir à la partie.

① **Magic:** Cette liste indique les différents types de magie qui peuvent être utilisés. Appuyer sur la touche D vers le haut ou le bas pour sélectionner une magie.

② **Status:** Cette liste indique le type de casque, d'armure, de chaussures et d'arme que vous possédez.

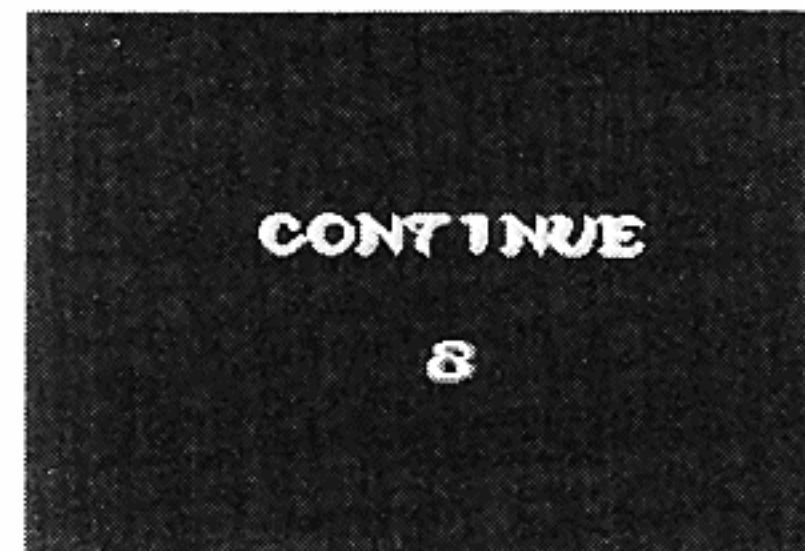
③ **Score:** Votre score actuel.

④ **Arthur:** Indique le temps qu'il vous reste pour terminer la partie. Vous avez trois essais. Si vous les perdez tous, la partie est terminée.



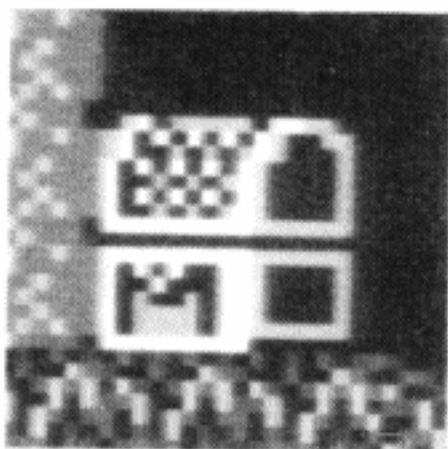
Fin de la partie et suite

Lorsque vous avez perdu tous vos essais, la partie se termine et l'écran "Continue" (suite) apparaît. Sur l'écran "Continue", appuyez sur la touche 1 ou 2 avant que la minuterie atteigne zéro pour continuer à partir du début de la scène que vous avez quitté. Vous pouvez continuer autant de fois que vous le souhaitez.



Coffres à trésor mystérieux

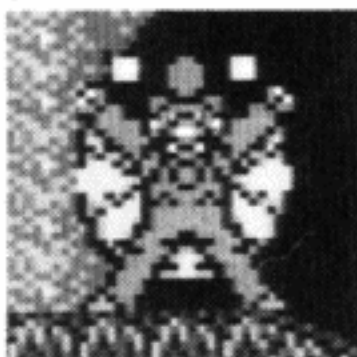
Tout au long de la poursuite de son voyage, Arthur rencontre des coffres à trésor. Ouvrez-les avec votre arme.



① Magicien

Lorsqu'un magicien apparaît brusquement, détruisez-le tout de suite. Sinon, il peut vous transformer en canard avec sa magie (si vous avez votre armure) ou en un vieil homme (si vous ne l'avez pas).

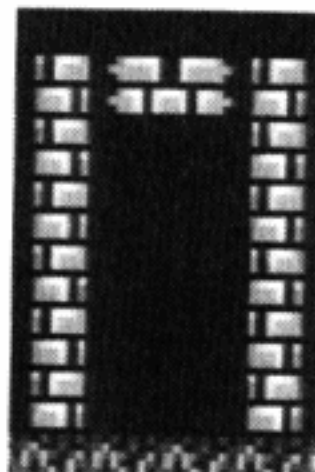
①



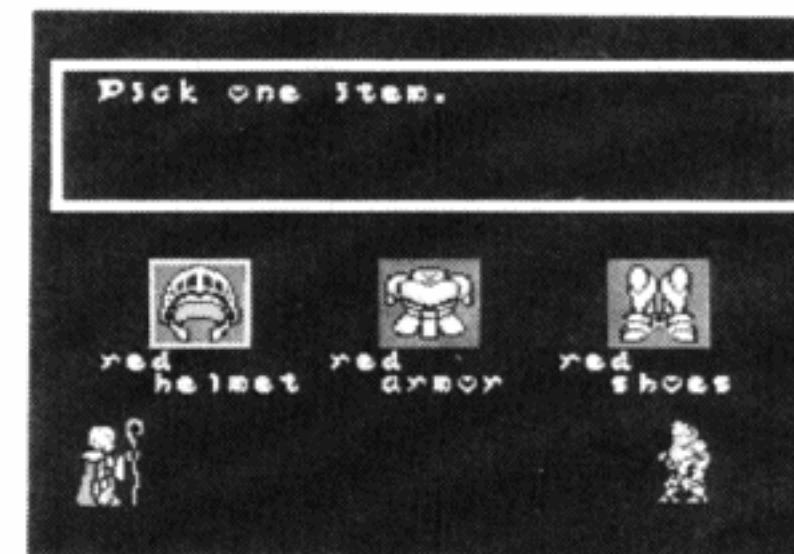
② Portes secrètes

Lorsque ces portes apparaissent, entrez. Parfois, vous rencontrerez un vieil homme qui restaure votre vie et votre magie. D'autres portes vous conduisent à une pièce où un vieil homme vous donne des armes et une armure. D'autres portes vous conduisent à...

②



③



La couleur du casque, de l'armure et des chaussures détermine le degré de protection d'Arthur.

Argent	Protection min.
Rouge	↕
Vert	
Doré	
	Protection max.

③ L'équipement d'Arthur

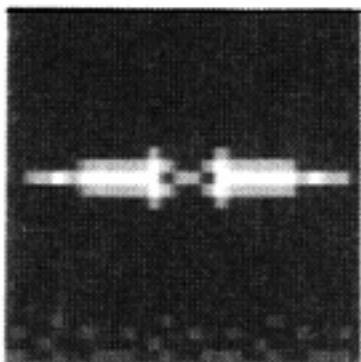
Il existe trois sortes d'armure et chacune a un emploi différent.

- **Le casque** vous permet d'utiliser de la magie. La quantité de magie que vous pouvez utiliser augmente à chaque fois que vous obtenez un nouveau casque.
- **L'armure** vous rapporte des coeurs supplémentaires.
- **Les chaussures** vous font courir plus vite et sauter mieux.

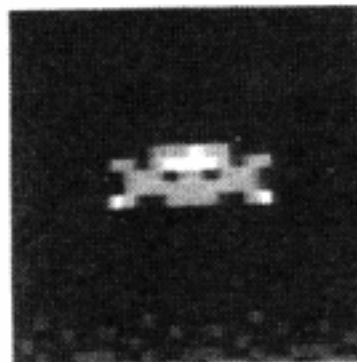


Armes

- ① **Le javelot** vole tout droit et est votre première arme.



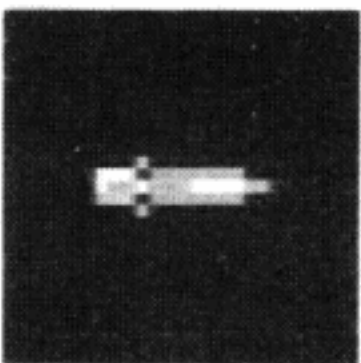
- ④ **Le disque** rase le sol quand il est lancé en position agenouillée.



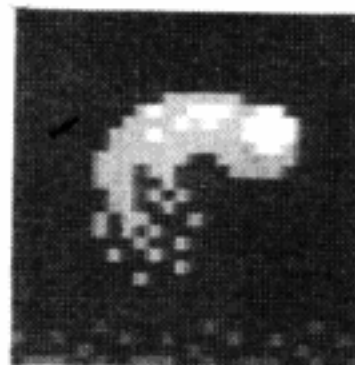
- ② **Tonnerre magique** Des éclairs de lumière qui détruisent les ennemis.



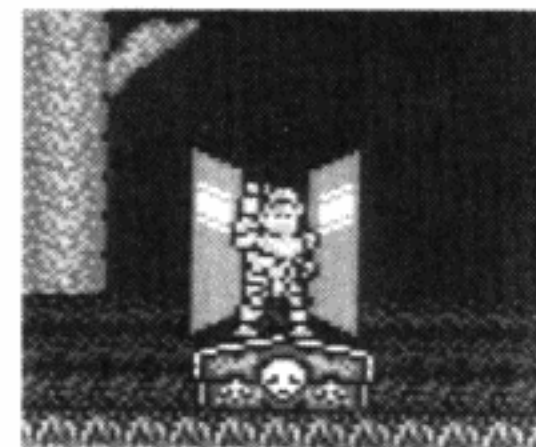
- ② **Le poignard** vole plus vite que le javelot. Vous pouvez en lancer trois de façon consécutive.



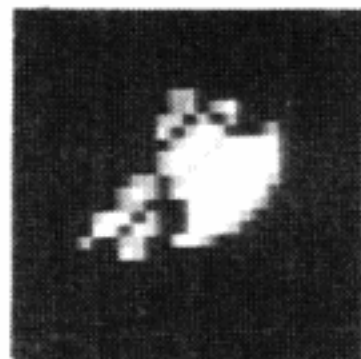
- ⑤ **La boule de feu** vous permet de lancer des boules enflammées de façon consécutive.



- ③ **Ecran magique** Deux écrans apparaissent pour vous protéger des ennemis.



- ③ **La hache** peut pénétrer les ennemis mais ne peut pas être lancée de façon consécutive.

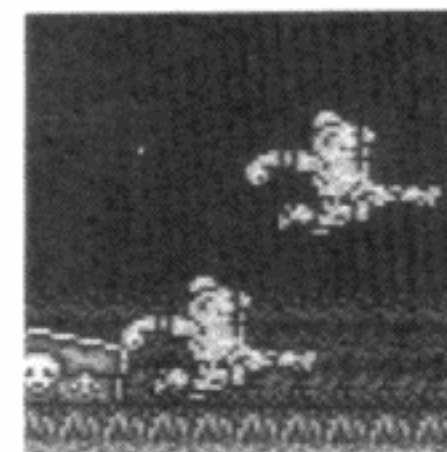


Magie

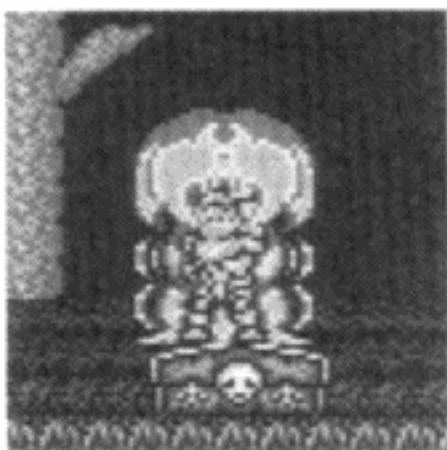
- ① **Feu magique** Quatre boules de feu brûlent les ennemis jusqu'à l'os.



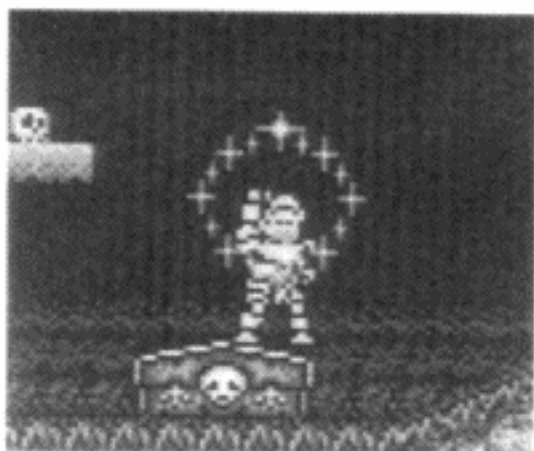
- ④ **Sosie magique** Votre sosie apparaît et vous pouvez combattre ensemble.



- ⑤ **Bombe magique** Fait exploser les ennemis sur-le-champ.



- ⑥ **Vie magique** Redonne vie.

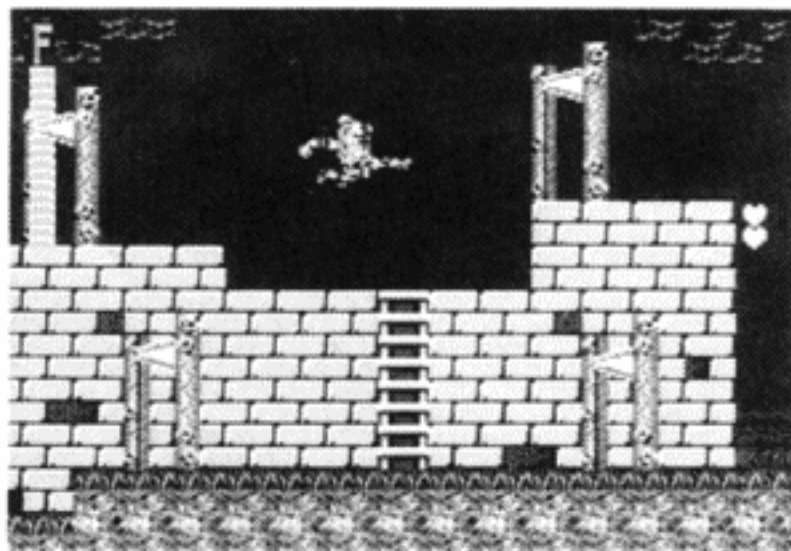


Le monde des démons et des fantômes

Il faut survivre à cinq scènes, chacune ayant différents niveaux de jeu. Voici un recensement minutieux de ce qui vous attend.

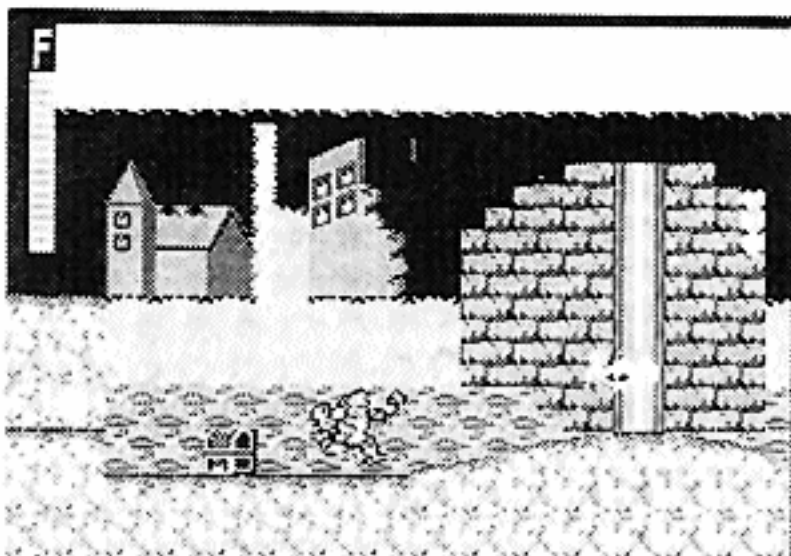
La colline de la torture

C'est l'entrée dans le monde de Loki. Des fleurs empoisonnées crachent des crânes meurtriers et des Hommes-porcs reniflants viennent vers vous avec des fourches. Les esprits de la mort sont prêts à vous prendre la vie avec des faux tranchants comme des rasoirs.



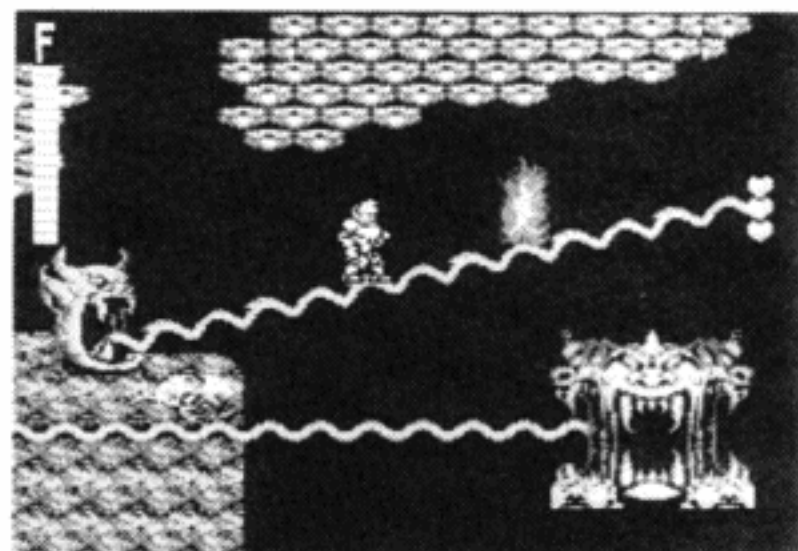
Le village de la décadence et de la destruction

Abbattez les tortues de mer Creta et les têtes de Magma. Traversez avec précautions un puit sans fond vers lequel un insecte géant essaye de vous entraîner. Puis, vous vous retrouvez dans une ville en flammes où des chauves-souris de feu et des colonnes enflammées bloquent votre chemin.



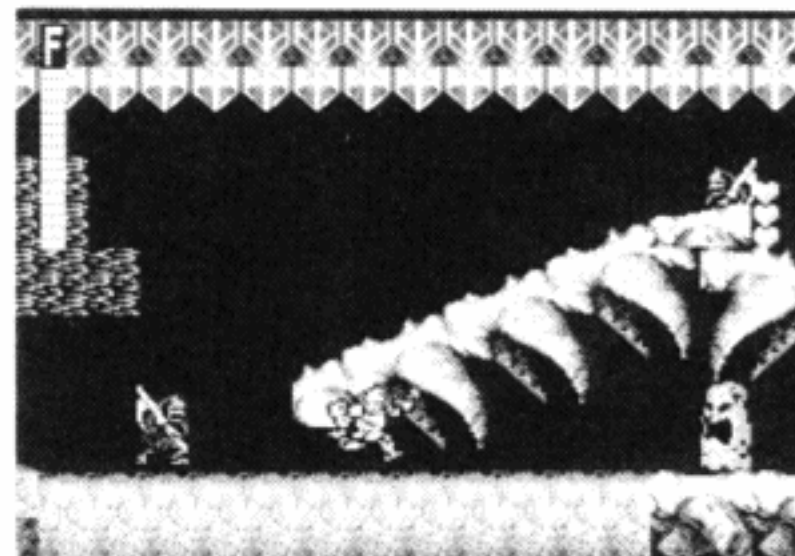
La tour du Baron Rankle

Faites attention au plafond et aux lutins volants qui laissent tomber des boules de fer sur vous. Marchez sur des langues mauves, glissantes sans vous faire avaler. Il faut réfléchir et se déplacer rapidement pour rester en vie!



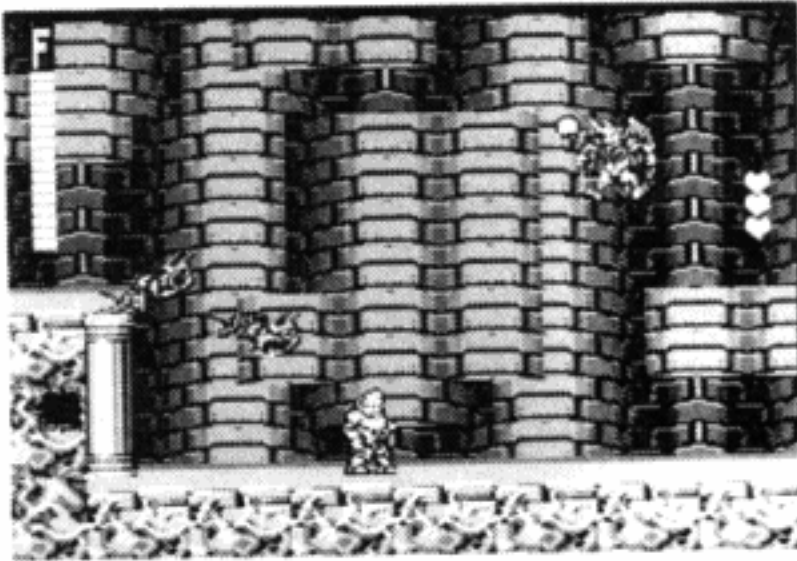
La forêt de cristal

Errez dans une caverne sombre et profonde qui mène au château de Loki. Grimpez sur des squelettes de dinosaures et sautez par-dessus les abîmes. Lorsque vous glissez le long du courant, prenez garde aux grands doigts épais!



Le château

Maintenant, vous êtes dans le labyrinthe étrange du château de Loki. Détruisez Loki et sauvez la princesse Tamara!



Les conseils d'Arthur

- Ouvrez tous les coffres à trésor qui apparaissent. Il vous sera difficile de continuer la partie si vous ne le faites pas.
- Choisissez votre armure (casque et chaussures compris) dans le bon ordre. Le fait de mettre des armures dépareillées peut vous causer des difficultés.
- Apprenez les mouvements des différents ennemis. Il vous sera plus rapide et plus facile de les vaincre.
- Cherchez les points faibles des gardiens. Vous aurez moins de difficultés à les détruire.



SEGA

Printed in Japan