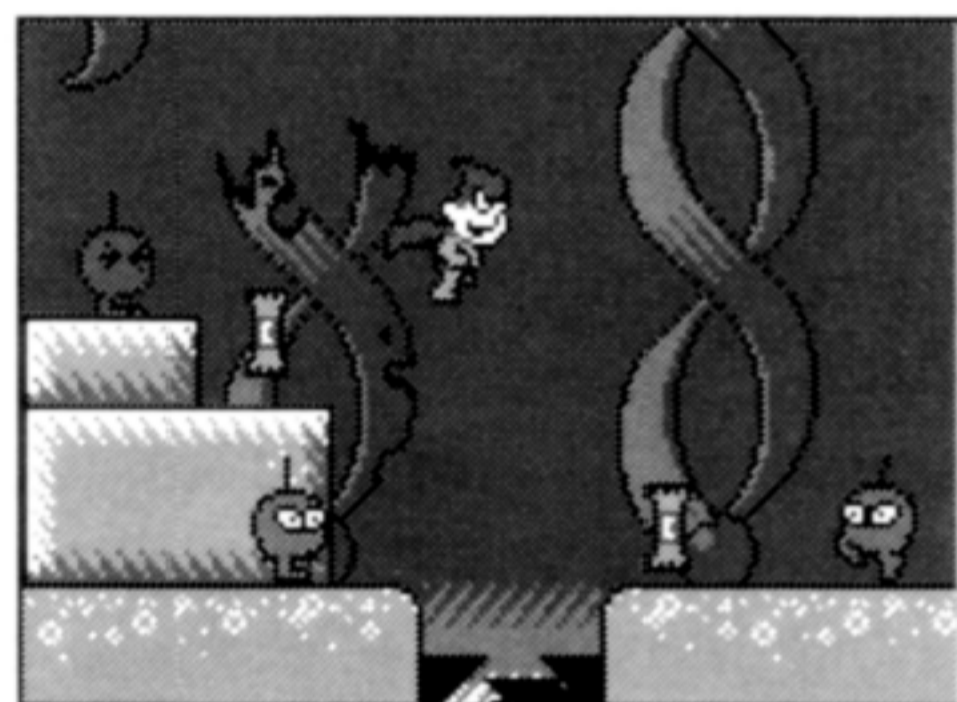


INSTRUCTION MANUAL

Codemasters™ 

Licensed by Sega Enterprises Ltd. for play on the SEGA
MASTER SYSTEM
& MASTER SYSTEM II

The Story



L'HISTOIRE

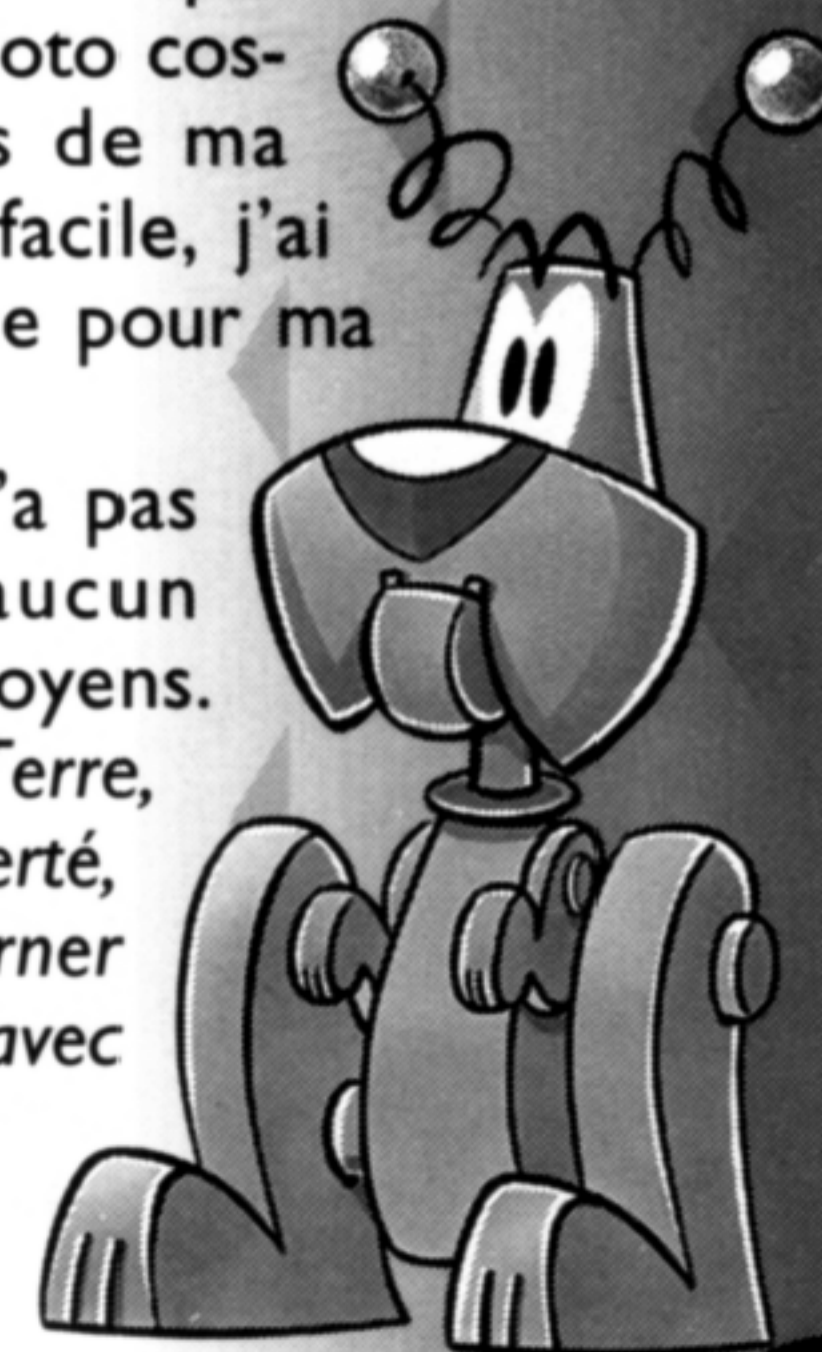
Après s'être écrasé en catastrophe sur la planète Terre, lors d'une escapade précédente (et avoir eu bien du mal à en repartir), Cosmic est retourné sur sa planète natale, Linoleum. Alors qu'il espérait être accueilli en héros pour avoir découvert un nouveau monde dans une nouvelle galaxie, il ne rencontra qu'incrédulité autour de lui. *Cosmic n'a aucune preuve de sa trouvaille galactique.*

"C'est pas juste!" marmonne-t-il entre ses dents en jurant de prouver à ses compatriotes qu'il est vraiment un héros. "Puisque c'est comme ça, je vais retourner sur la Terre pour trouver la preuve dont j'ai besoin."

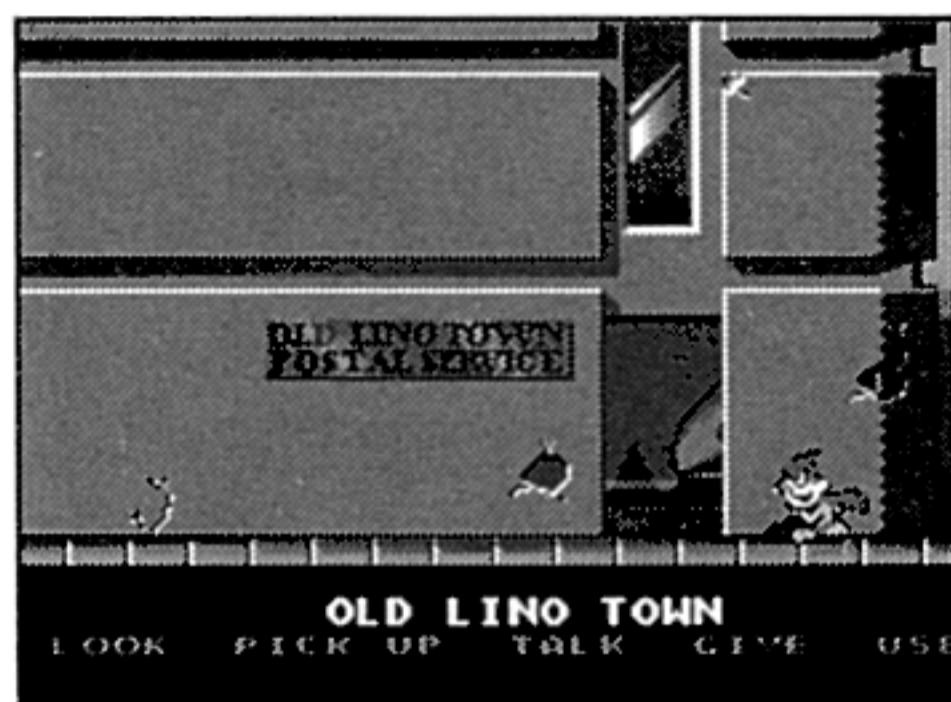
"Il va me falloir une nouvelle voiture spatiale pour y aller et un appareil photo cosmique pour avoir des preuves de ma découverte. Ça ne va pas être facile, j'ai dépensé mon dernier Linocentime pour ma dernière voiture cosmique..."

Cosmic a besoin de ton aide. Il n'a pas d'argent, pas de voiture, et aucun respect de la part de ses concitoyens. Tu dois l'aider à retourner sur la Terre, planète du hamburger et de la liberté, prendre quelques photos, et retourner sur Linoleum pour y être accueilli avec toute la gloire qu'il mérite.

Ditto the Splatdrone



Instructions



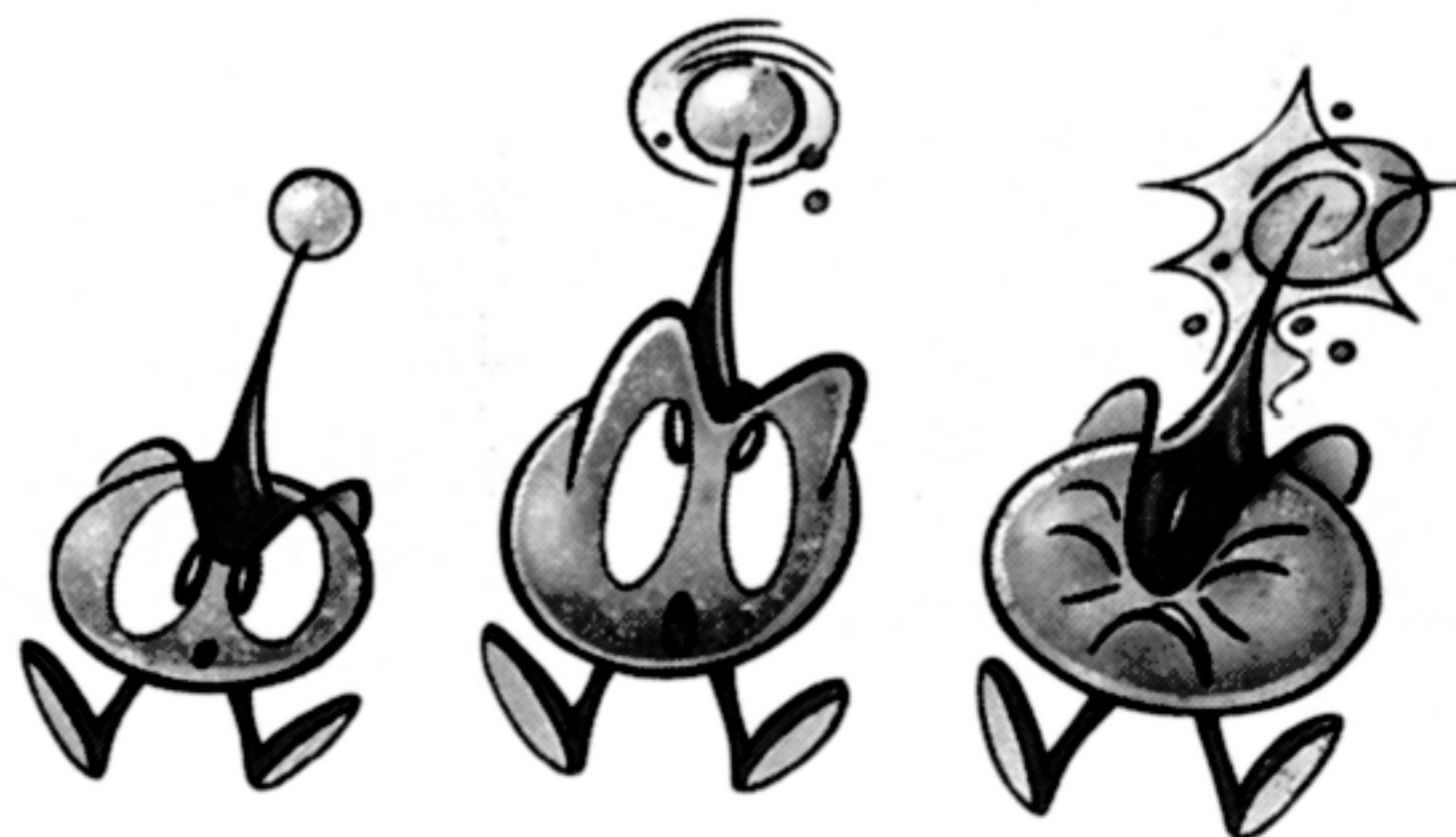
INSTRUCTIONS

Lorsque le jeu se charge, tu peux choisir de jouer en quatre langues différentes... Utilise les directions HAUT et BAS pour déplacer la flèche, et le bouton START pour sélectionner la langue voulue: anglais, français, allemand ou espagnol.

Appuie sur START à l'écran titre, pour passer à l'écran d'options. Tu as le choix entre "Commencer le jeu" (pour commencer l'aventure principale) et "Mot de passe". La récréation préférée de Cosmic: le jeu télécommandé du Splatterdrone en mode 2 joueurs.

L'aventure est si vaste que l'option "Mot de passe" a été incluse, pour te permettre de quitter le jeu et de le reprendre plus tard, à partir de l'endroit où tu étais arrivé. Cosmic Spacehead est une *Aventure d'Arcade*. Pour progresser dans le jeu, tu dois résoudre des problèmes, mais aussi réussir des niveaux d'arcade. Au début du jeu, Cosmic se trouve sur la Planète Linoleum, dans sa ville natale,

Vieux Linoville, juste devant la Poste. Il y a deux aspects distincts dans la mission de Cosmic Spacehead: les sections Aventure et les sections Arcade.



Adventure

AVENTURE

Dans les sections Aventure, tu dois résoudre des problèmes pour pouvoir progresser dans les différents mondes, et aider Cosmic à réaliser son objectif suprême: retourner sur la Terre. Tu contrôles les actions de Cosmic à l'aide d'une flèche que tu déplaces avec le bouton directionnel. Si tu appuies sur le bouton 2, Cosmic court jusqu'à la flèche.

En déplaçant la flèche, tu verras les noms des différents objets apparaître sur le panneau. Cosmic peut interagir avec ces objets. Par exemple, sur le premier écran (Vieux Linoville), il y a un objet au sol, juste à gauche de l'endroit où commence Cosmic. Si tu places la flèche sur cet objet, tu verras les mots "CLE DE TELEPORT" apparaître sur le panneau. Pour que Cosmic regarde cette clé, appuie sur le bouton 1 plusieurs fois, jusqu'à ce que le mot "REGARDE" apparaisse sur le panneau. Appuie alors sur le bouton 2 pour construire la phrase "REGARDE CLE DE TELEPORT". Cosmic ira jusqu'à la clé, y jettera un coup d'œil, et s'exclamera: "Génial! Ça permet de retourner librement au Vieux Linoville!"



Cosmic peut interagir avec les choses et les personnes de 5 façons différentes. Il peut les regarder, les prendre, leur parler, les donner à quelqu'un ou les utiliser. Essaie la commande "PRENDS CLE DE TELEPORT". Lorsque Cosmic prends un objet, il apparaît dans la liste des choses qu'il transporte, affichée au bas de l'écran.

Si tu ramasses la clé de téléport, ton inventaire devrait indiquer:

Extrait de naissance

Téléclé-Vieux-Lino

Au Vieux Linoville, essaie de déplacer la flèche pour trouver tous les objets avec lesquels tu peux interagir, puis essaie les commandes suivantes:

REGARDE ECRITEAU

PRENDS PIECE

REGARDE EXTRAIT DE NAISSANCE

PARLE A VIEUX LINOVILLE

UTILISE TELECLE-VIEUX-LINO DANS TELEPORT

UTILISE PORTE

UTILISE SORTIE

En progressant dans le jeu, tu trouveras beaucoup d'autres objets et endroits avec lesquels Cosmic pourra interagir. Dans de nombreux endroits, tu seras confronté à des problèmes que tu devras résoudre pour pouvoir continuer. Si tu ne sais pas très bien comment résoudre un problème, fais des essais. Tu ne risques rien, et certaines des réponses à tes commandes peuvent te donner des indices.

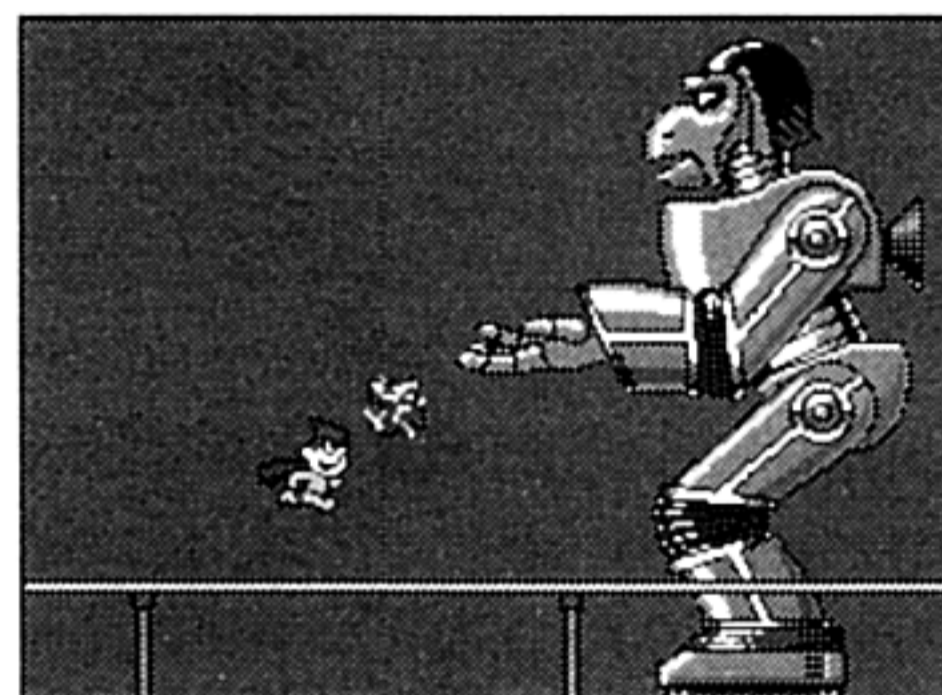
A certains endroits, tu verras une icône MOT DE PASSE. Si tu la regardes, un mot de passe apparaîtra, que tu pourras utiliser plus tard pour retourner à ce stade du jeu. En tapant ce mot de passe à l'écran d'options, tu pourras reprendre le jeu à partir du même endroit, avec les mêmes objets et sans devoir recommencer les sections Arcade déjà terminées.

Arcade



ARCADE

Toutes les sections Aventure sont reliées par des sections Arcade. Dans ces dernières, tu contrôles directement Cosmic. Tu peux le déplacer vers la gauche ou la droite, et le faire sauter avec le bouton 2. Cosmic peut perdre des vies dans ces sections, mais il peut également en obtenir davantage en ramassant des friandises cosmiques. Une fois



que Cosmic a terminé une section Arcade, il peut utiliser l'itinéraire correspondant sans avoir à recommencer la section Arcade.

Il y a également plusieurs "sous-jeux" mystères à découvrir dans Cosmic Spacehead.

COSMIC SPACEHEAD™

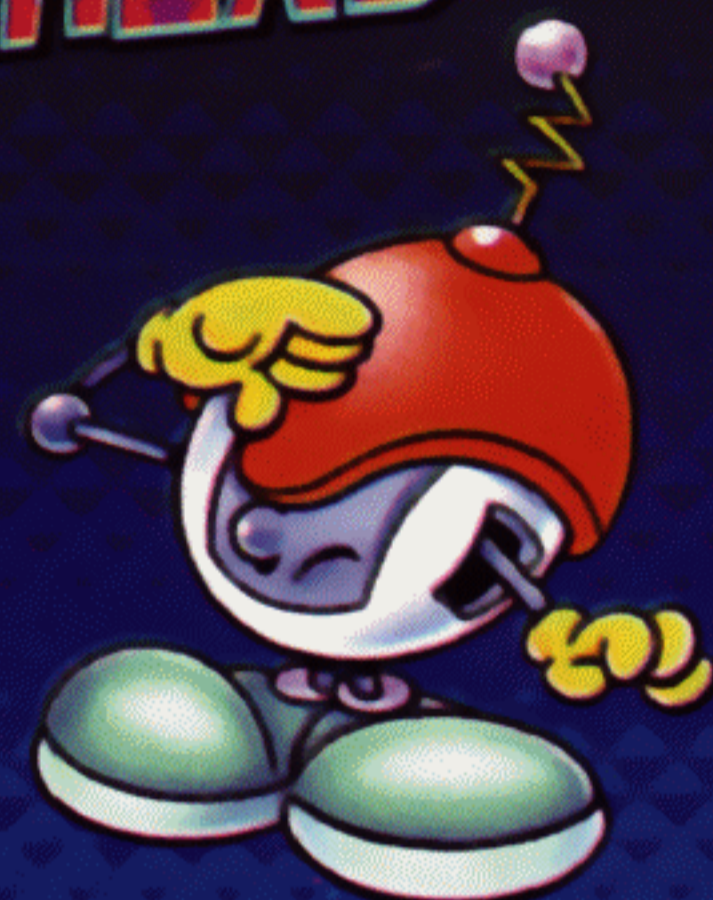


One-Eye



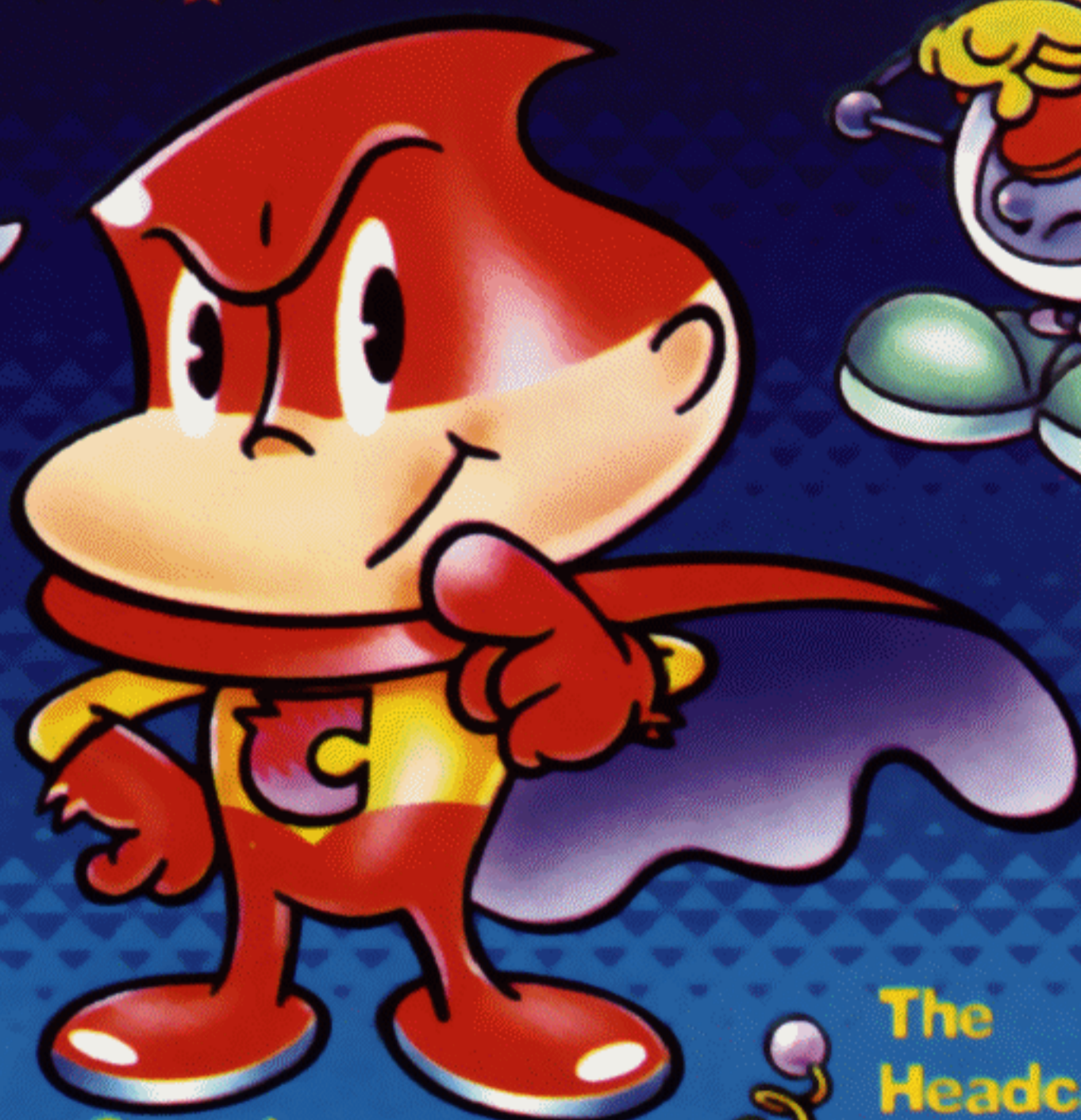
Gonkers the Tubefly

Flopters the Flying Fish



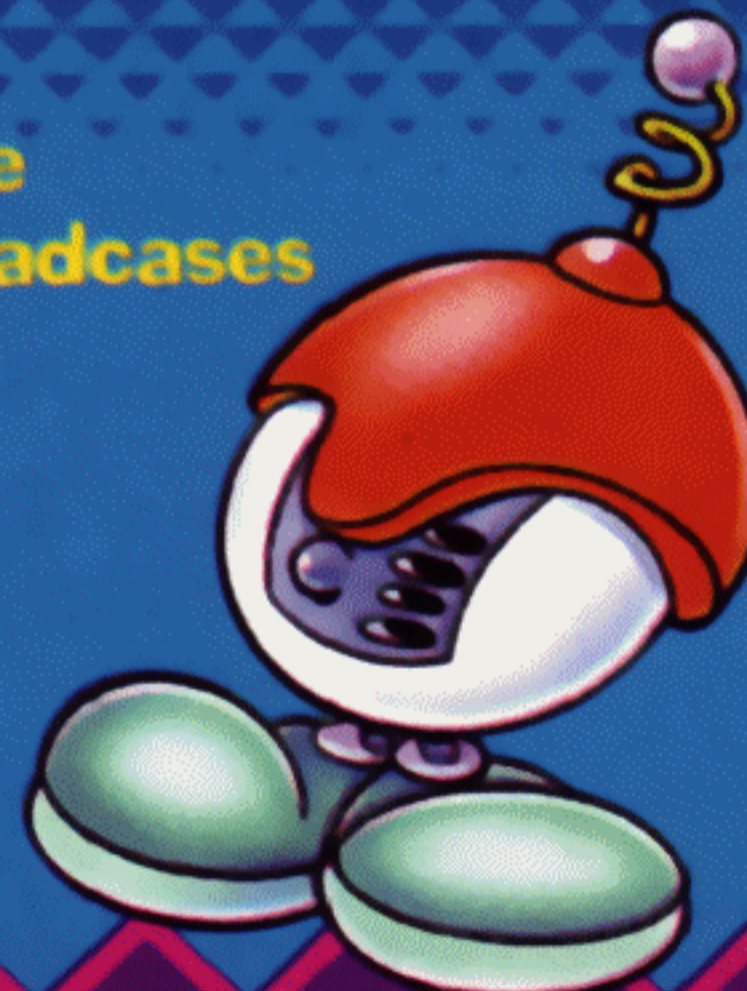
Nutter the Headcase

The Bangers



Cosmic Spacehead

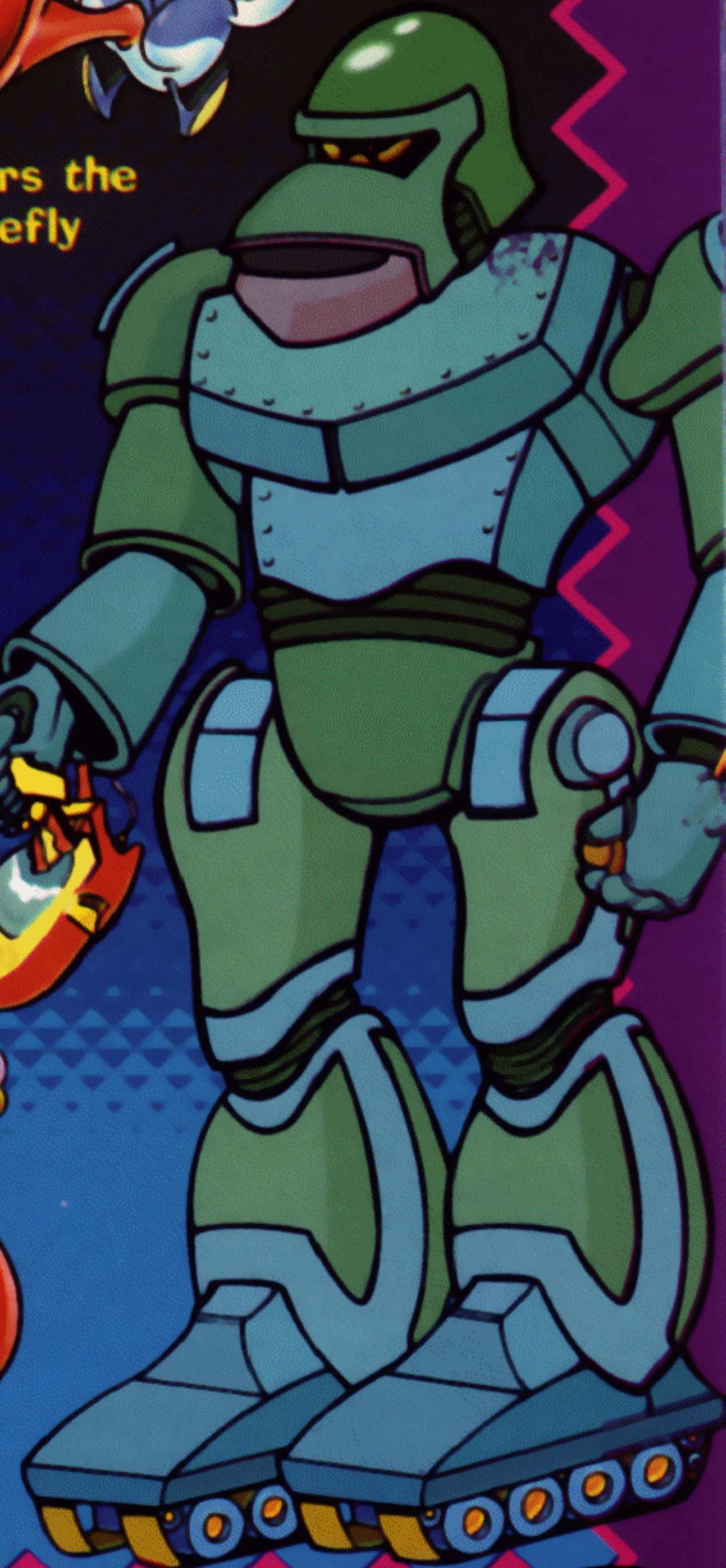
The Headcases



Ditto the Splatdrone



Vork





© The Codemasters Software Company Ltd. ("Codemasters") 1993. All Rights Reserved. Codemasters and Cosmic Spacehead are trademarks being used under license by Codemasters Software Company Ltd. Sega is a trademark of Sega Enterprises Ltd. Codemasters, PO Box 6, Leamington Spa, Warks, UK. Made in UK.

© Codemasters Software Company Ltd. 1993 - Tel INT. (44) 926 814132

U.S. Nos. 4,026,555; Canada No. 1,082,351; France No. 1,607,029; U.K. No. 1,535,999; Japan No. 1,632,396; Germany No. 2,609,826.