

L'Amazonie

Le testament de l'explorateur

Mannuel





*Bird du genre Amerzone,
12 janvier 1933.*

Précautions à prendre dans tous les cas pour l'utilisation d'un jeu vidéo :

- Ne vous tenez pas trop près de l'écran
- Jouez à bonne distance de l'écran de télévision et aussi loin que le permet le cordon de raccordement
- Utilisez de préférence des jeux vidéo sur un écran de petite taille
- Evitez de jouer si vous êtes fatigués ou si vous manquez de sommeil
- Assurez-vous que vous jouez dans une pièce bien éclairée
- En cours d'utilisation, faites des pauses de 10 à 15 minutes toutes les heures.

Amerzone

AVERTISSEMENT SUR L'EPILEPSIE :

A lire avant toute utilisation d'un jeu vidéo par vous-même ou votre enfant.

Certaines personnes sont susceptibles de faire des crises d'épilepsie ou d'avoir des pertes de conscience à la vue de certains types de lumières clignotantes ou d'éléments fréquents dans votre environnement quotidien. Ces personnes s'exposent à des risques lorsqu'elles regardent certaines images télévisées ou lorsqu'elles jouent à certains jeux vidéo. Ces phénomènes peuvent apparaître alors même que le sujet n'a pas d'antécédent médical ou n'a jamais été confronté à une crise d'épilepsie. Si vous-même ou un membre de votre famille avez déjà présenté des symptômes liés à l'épilepsie (crise ou perte de conscience) en

présence de simulations lumineuses, veuillez consulter votre médecin avant toute utilisation.

Nous conseillons aux parents d'être attentifs à leurs enfants lorsqu'ils jouent avec des jeux vidéo.

Si vous-même ou votre enfant présentez un des symptômes suivants : vertige, trouble de la vision, contraction des yeux ou des muscles, perte de conscience, trouble de l'orientation, mouvement involontaire ou convulsion, veuillez immédiatement cesser de jouer et consulter un médecin.

*Cet objet porte bien
son nom, il semble
être le lieu de
rendez-vous de
tous ceux qui aspirent
à explorer la planète.
Ici, pour beaucoup,
c'est là que,
sans le moyen de transport
l'appelle l'aventure.*



10 novembre - Notre moral est au plus bas... Nous sommes
fat et bien prisonniers de cet atoll funeste.
Nous passons notre temps à écouter les récits des voyageurs
de passage; puis, nous les regardons repartir, le cœur serré.

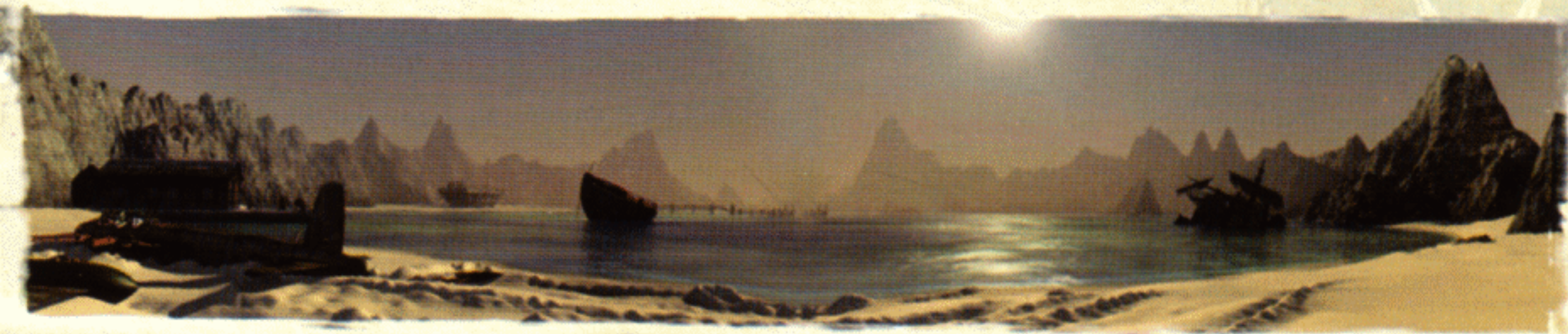


indien, je pense que
fait pour mon guide.

24 novembre - Dieu soit loué! un latine
péninsulaire accepte de nous emmener
en Amérique!!!

INSTALLATION

- Sous Windows™, insérez le CD-Rom n°1 dans votre lecteur de CD-ROM.
- L'installation se lance automatiquement.
- Suivez ensuite les instructions portées à l'écran.





NEW YORK - LONDRES - PARIS - TOKYO - SINGAPOUR

Monsieur Valembois
Phare des rochers noirs
presqu'île de Langrevin
France

Monsieur,

Notre journal aimerait vous interviewer dans le cadre d'un dossier que nous projettons de consacrer à L'Amerzone. Nous sommes convaincus que l'évocation de votre vie et de votre oeuvre scientifique, entièrement consacrées à ce pays oublié, intéressera nos lecteurs au plus haut point.

Un de nos journaliste prendra contact avec vous prochainement. Auriez-vous l'amabilité de lui réserver le meilleur accueil?

D' avance, je vous en remercie et vous prie de croire, cher monsieur, à l'assurance de mes sentiments distingués.

Emma Fitzgerald
Rédactrice en chef.

LES ICÔNES



Pas d'action possible



Aller vers / Avancer



Permet d'écouter le personnage.



Action possible dans cette zone



Permet de zoomer



Permet de saisir ou d'utiliser



Tourner les pages



Sortir

COMMENT JOUER

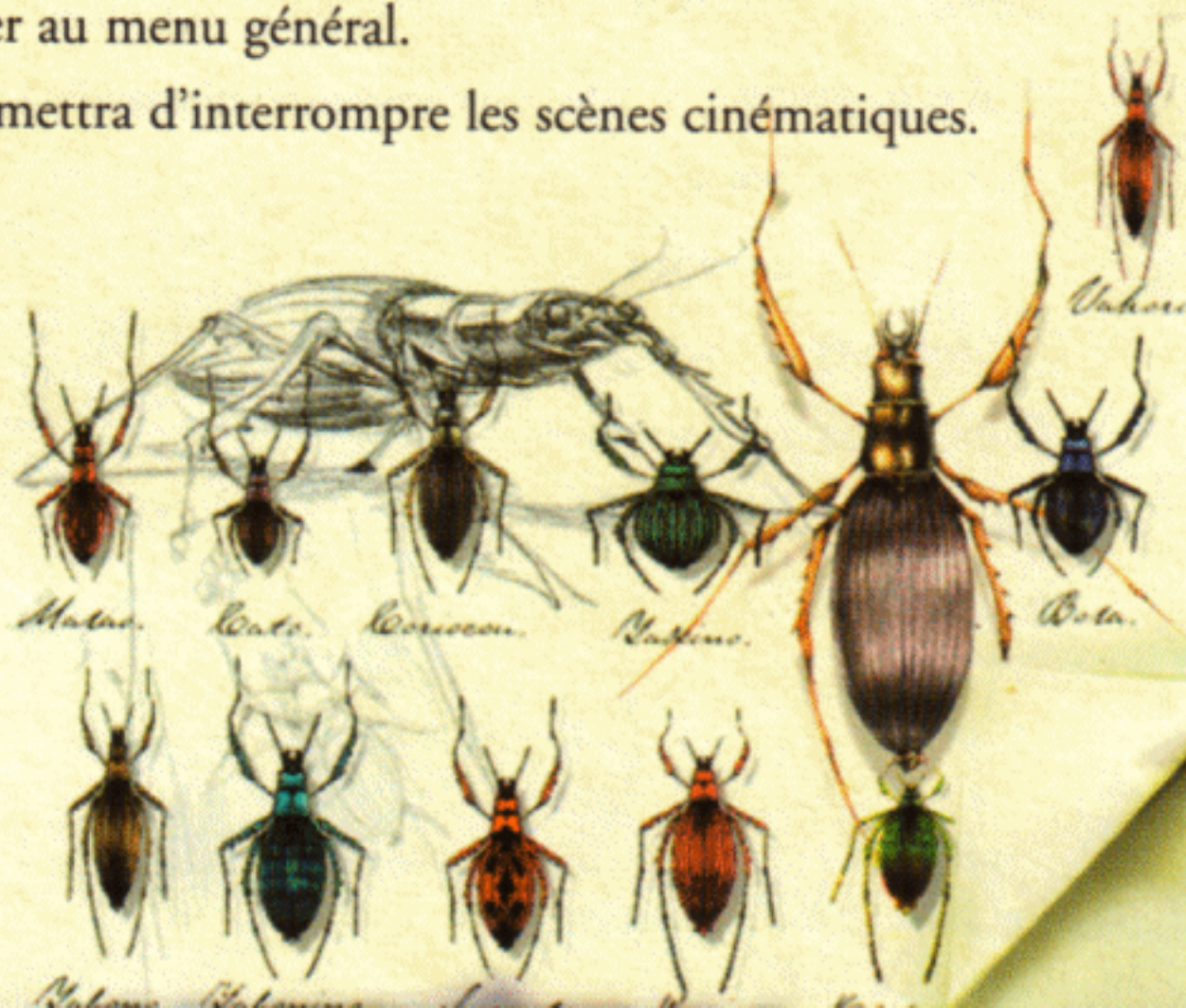
Tout se déroule à la souris :

Un clic gauche pour effectuer les déplacements et les actions,

Un clic droit pour accéder à l'inventaire.

La touche "echap" vous permettra d'accéder au menu général.

La touche² (sous la touche echap) vous permettra d'interrompre les scènes cinématiques.



19 octobre 1932
David et Antonio regardent
les oiseaux voler vers L'Amazone



L'INVENTAIRE

Pour prendre un objet se trouvant dans l'inventaire : sélectionnez l'objet par un clic gauche, pointez-le sur le décor situé à gauche de votre écran puis cliquez pour revenir au jeu.

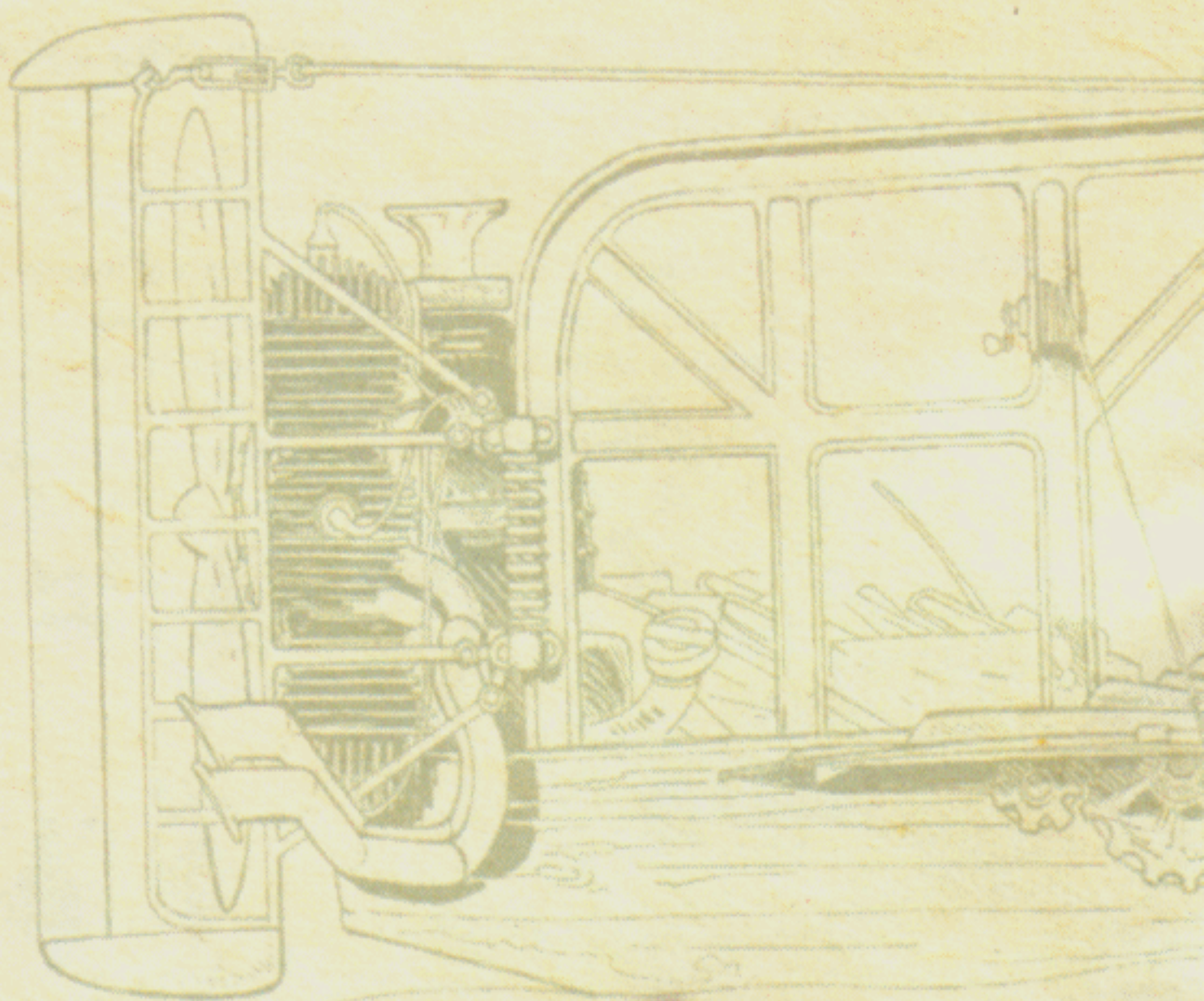
Remarque : Pensez à remettre les objets dans l'inventaire après les avoir utilisés...

CONSEILS UTILES

Pour utiliser les documents écrits, pointez votre curseur en bas à droite de l'écran pour tourner les pages.

Pour sortir du document, amenez votre curseur en bas à gauche de l'écran.

L'Amazone





SAUVEGARDER UNE PARTIE

- En cours de jeu, appuyez sur la touche "Echap" pour accéder au menu principal.
- Cliquez sur "sauver", vous pénétrez alors dans une pièce avec des emplacements vides sur les murs.
- Cliquez sur l'un de ces emplacements pour effectuer votre sauvegarde.



Votre sauvegarde faite, vous retournez automatiquement au jeu.

- Pour écraser une sauvegarde :

Cliquez sur une ancienne sauvegarde que vous ne voulez pas garder.

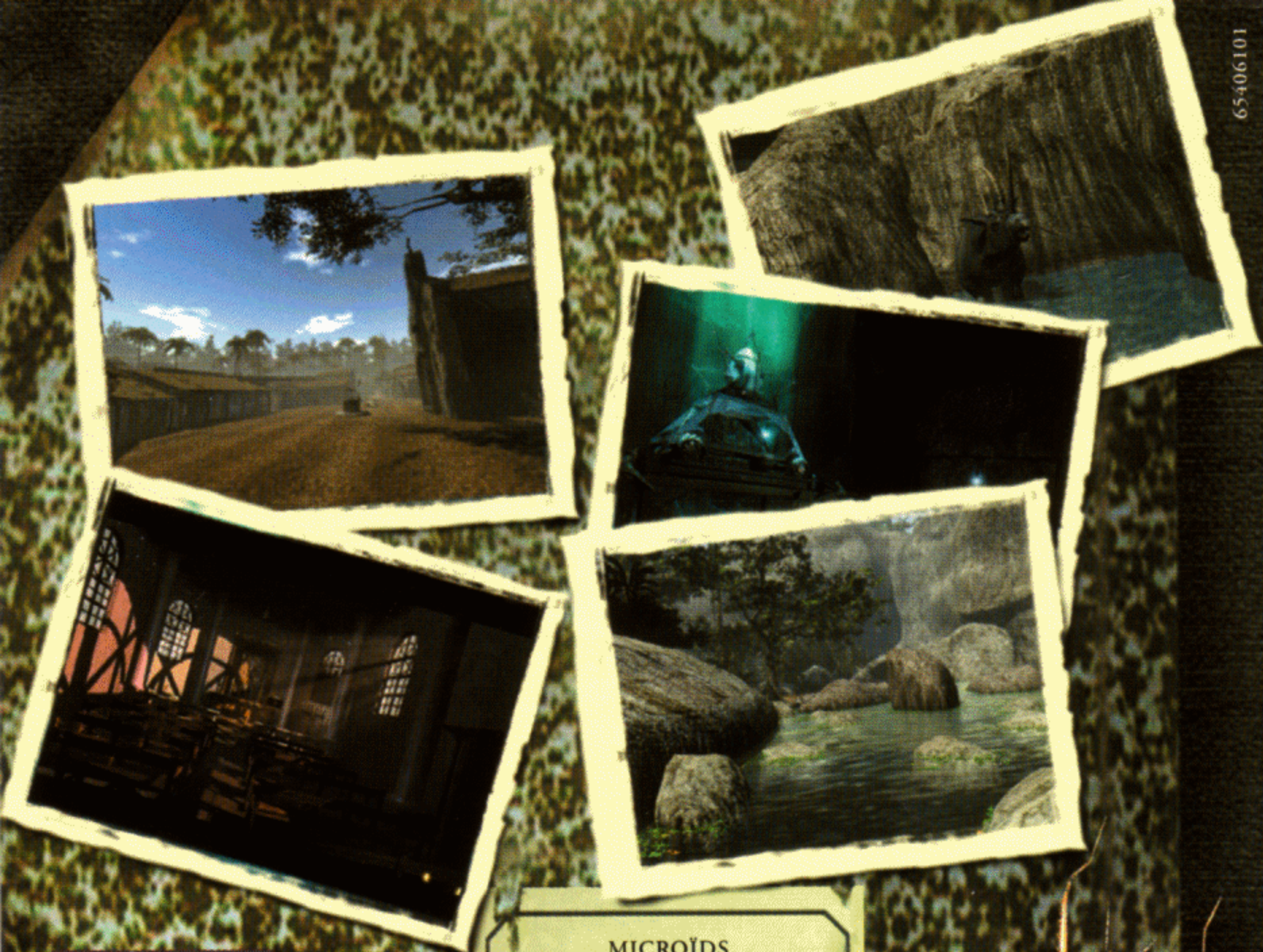
- Vous êtes dans la pièce de sauvegarde et ne voulez plus sauvegarder : Cliquez vers le plafond pour revenir au jeu.

HOT LINE

En cas de problèmes,
n'hésitez pas à contacter
notre Hot Line

e.mail : sav@microids.com

téléphone : 01 46 01 54 21



casterman

www.casterman.com



www.microids.com

MICROÏDS

"Vélizy Plus"

1 bis, rue du Petit Clamart

78140 VELIZY FRANCE

Tél.: 33 (0) 1 46 01 54 01

Fax : 33 (0) 1 46 32 25 64

www.microids.com

