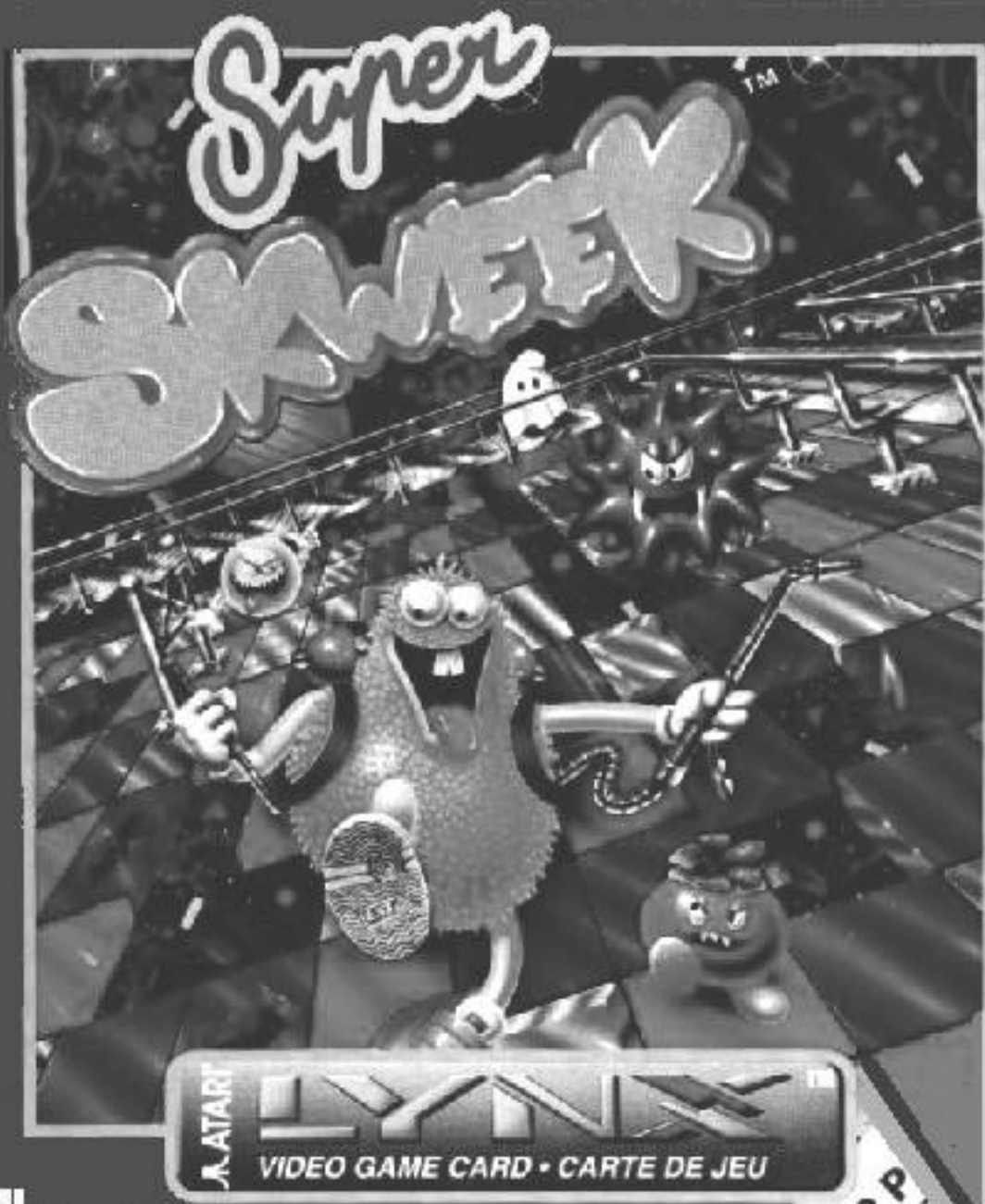


GAME MANUAL
MANUEL DE JEU
SPIELHANDBUCH

MANUALE GIOCO
MANUAL DEL JUEGO





SUPER SKWEEK

SKWEEK doit conquérir cinq îles occupées par des monstres diaboliques. Chaque île présente cinquante niveaux. SKWEEK doit peindre en rose la plupart d'entre eux. Ce n'est pas une tâche de tout repos ! Les monstres ne reculent devant rien pour déjouer les projets de SKWEEK. Ils ont même kidnappé plusieurs SKWEEZETTES et les maintiennent prisonnières sur l'une des îles. SKWEEK doit détruire les monstres, libérer les otages et peindre les niveaux au plus vite avant que les monstres ne les détruisent !

L'ACTION

LORSQUE LA PARTIE COMMENCE ? SKWEEK apparaît à l'écran, le nombre de tuiles restant à peindre s'affiche dans l'angle gauche, et le temps restant dans l'angle supérieur droit.

Utilisez la manette de jeux pour déplacer SKWEEK. IL est habillé en jaune. Lorsque que vous jouez à deux le personnage votre adversaire est toujours vert.

SKWEEK peint chaque tuile au fur et à mesure qu'il s'y déplace. La plupart des niveaux se terminent lorsque toutes les tuiles sont peintes. Cependant, certains niveaux exigent de SKWEEK qu'il remplisse une mission spécifique. Par exemple, s'il est demandé à SKWEEK de libérer les SKWEEZETTES, il doit toutes les sauver pour terminer le niveau.

ARMES

SKWEEK peut utiliser toutes sortes d'armes. S'il a de la chance, il trouvera des armes très puissantes. Il gagne des pièces ZARG.

Lorsqu'il détruit des monstres ce qui l'aide à acheter des armes dans la boutique. Pour entrer dans la boutique, placez SKWEEK sur une tuile d'introduction, puis appuyez sur A ou B. déplacez la manette vers le haut ou vers le bas pour examiner les différentes étagères, puis a droite ou à gauche pour choisir une arme, appuyez sur A ou B. vous ne pouvez prendre q'une arme à la fois. Le chrono continu à tourner durant vos emplettes. Aussi ne prenez pas trop de temps pour vous décider...

N'oubliez pas que vous devez terminer le niveau.

Pour sortir de la boutique, appuyez sur la manette vers le haut ou le bas jusqu'à ce que les mots CODE / EXIT apparaissent. Si vous sélectionnez CODE, un mot de passe vous est attribué ; utilisez-le pour recommencer une partie au même niveau. Le mot de passe est long. Ecrivez le, sélectionnez EXIT pour quitter la boutique et reprendre la partie.

Si SKWEEK dispose d'une arme puissante, ne prenez pas par mégarde une arme le soit moins. Car vous perdriez la première.



VIVRES

Peindre et détruire des monstres sont des travaux fatigants. Cela donne faim à SKWEEK. Si vous voyez des vivres, prenez-les et manger –les. Cela augmente votre score.

PREPARATIFS

1) Après avoir éteint votre console, introduisez la cartouche de jeux en suivant les instructions du manuel d'utilisation. Si vous voulez jouer à plusieurs glissez une cartouche de jeux dans chaque console et utilisez le câble COMLYNX. Mettez les LYNX sous tension.

2) Appuyez sur A ou B pour passer à l'écran GAME SELECTION. Utilisez la manette de jeux pour faire défiler les diverses sélections (NORMAL / RANDOM / et COMBAT). Pour recommencer une partie déjà jouée sélectionnez PASSWORD et entrez le mot de passe qui vous a été donné lors de la partie.

Appuyez sur A ou B si vous jouez à deux. En mode NORMAL ou RANDOM (hasard), SKWEEK et SKRUCH seront amis. Tandis qu'ils lutteront l'un contre l'autre en mode combat. Si vous jouez seul en mode RANDOM ou NORMAL, SKWEEK affrontera seul tous les dangers.

STATUS

Appuyez sur option 1 durant la partie pour connaître votre statut. L'écran statut montre votre score, le nombre de pièces ZARG amassées, et le nombre de vies non utilisés. Ne passez pas trop de temps là lire ces informations car la partie continue pendant ce temps là.

AUTRES OPTIONS

Appuyez sur option 2 pour afficher les options suicide et JOYPAD CONTROLS. Sélectionnez suicide pour recommencer un niveau au début. (Vous ne pouvez sélectionner suicide que s'il vous reste au moins une vie). Sélectionner JOYPAD CONTROLS pour personnaliser votre manette de jeu. Les positions diagonales de la manette de jeu peuvent indifféremment déplacer SKWEEK horizontalement ou verticalement. Utilisez la manette pour sélectionner votre préférence. Sélectionner CONTINUE pour revenir à la partie.



- 3) Appuyez de nouveau sur A ou B, si vous choisissez le mode RANDOM. La partie commence sur n'importe quel niveau. Si vous choisissez NORMAL, l'écran Island sélection apparaît. Placez le vaisseau spatial de SKWEEK sur l'île que vous voulez conquérir. Utilisez la manette de jeu puis appuyez sur OPTION 1. Le nom de l'île et le numéro du niveau apparaissent avant d'appuyer sur OPTION 1. Vous pouvez utiliser A ou B pour changer de vue. Si vous êtes bon, OPTION 1 peut vous faire gagner des points de bonus.
- 4) Appuyez sur A ou B. le numéro du niveau et le titre apparaissent.
- 5) Appuyez sur A ou B le ROI SKWEEK entre en action et donne à SKWEEK les ordres correspondant au niveau en cours. La question séquence d'instruction dure quelques secondes. Maintenez le bouton A enfoncé pour l'accélérer. Après avoir pris les instructions du ROI appuyez sur A ou B.

Il n'est pas nécessaire de peindre toutes les tuiles. Chaque niveau contient des tuiles spéciales. Celles que vous rencontrerez souvent sont énumérées ci-dessous. La liste n'est pas complète à vous de découvrir comment certaines tuiles peuvent vous aider.

PAIN TILES (tuiles simple) elles doivent être peintes.

UP TILES. LIFT TILES (tuiles ascenseur) elles transportent SKWEEK sur une zone élevée.

PUSH (Arrow) TILES (tuiles de propulsion forme de flèche) : poussez SKWEEK dans la direction de la flèche. Il est très difficile pour SKWEEK de se déplacer dans un sens différent.

MINE TILES (tuiles mines) : explosent au contact des pas. Détruisant souvent les tuiles voisines.

IN TILES (tuiles d'introduction) : conduisent aux boutiques dans lesquelles SKWEEK peut acheter des armes.



SURROUND TILES (tuiles d'encadrement) : toutes les tuiles voisines doivent être peinte avant que SKWEEK puisse les peindre.

BLACK TILES-HOLES (tuiles noires en forme de trous) : SKWEEK perd une vie s'il tombe dans un trous.

DESTRUCTIBLE WALLS (mur destructible) : ces tuiles jaunes ou vertes sont en fait des murs qui peuvent être détruit par des lasers ou certains monstres.

Les îles sont gardées par des monstres dangereux. Chaque type de monstre se déplacent et se comportent de manière différente.

Certains niveaux demandent que vous oubliez un peut la peinture pour vous concentrer sur la destruction des monstres.

STRATEGIE

Apprenez la manière dont chaque monstre se déplace

Mémorisez chaque niveau.

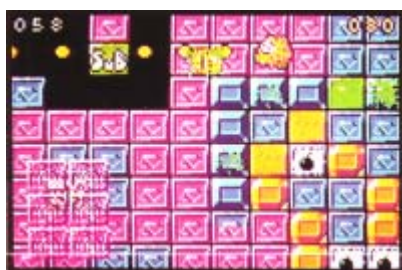
Utilisez les chaussures sur les surfaces glissantes.

Suivez les instructions du ROI.

Apprenez à reconnaître les icônes des différentes armes afin de ne pas vous tromper lors de votre choix.

Tirez les ballons et réunissez toutes les lettres pour gagner 3 vies de plus.

SCREENS



doc tapée par TURRICAN30 LE 26 Novembre 2005

www.consolpassion.org