

CAROL SHAW'S

RIVER RAID™



CONSIGNES DE CHARGEMENT ET DE JEU

Consultez les consignes de chargement figurant sur la fiche ci-incluse.

CONSIGNES DE JEU

Commodore 64

1. Branchez une commande à joystick dans la prise jack n° 1. Si vous jouez avec un copain, branchez une autre commande dans la prise n° 2. Appuyez sur F1 pour commencer chaque jeu.

2. Pour choisir la variante que vous souhaitez jouer, appuyez sur la touche F3. Le jeu comporte 8 variantes (voir tableau ci-dessous).

3. Pour commencer, à n'importe quel moment, une nouvelle partie de jeu, appuyez sur la touche F1.

4. Pour lancer le jeu, déplacez le joystick ou appuyez sur le bouton rouge.

Atari Home Computer

1. Branchez une commande à joystick dans la prise jack n°1. Si vous jouez avec un copain, branchez une autre commande dans la prise n°2.

2. Pour choisir la variante que vous souhaitez jouer, appuyez sur la touche SELECT ou sur la touche OPTION. Le jeu comporte 8 variantes (voir tableau ci-dessous).

3. Pour commencer, à n'importe quel moment, une nouvelle partie de jeu, appuyez sur la touche START.

4. Pour lancer le jeu, déplacez le joystick ou appuyez sur le bouton rouge.

5. Pour suspendre le jeu à n'importe quel moment, appuyez sur pratiquement n'importe quelle touche du clavier. Pour reprendre la partie, abaissez la touche à nouveau, ou enfoncez le bouton rouge.

INITIATION

La rivière sans retour. La rivière est divisée en plusieurs tronçons, terminés par un pont à chaque extrémité. Vous rencontrerez des îles, d'étroits chenaux, des baies et une foule d'aéronefs, d'aérostats et d'embarcations. Au fur et à mesure que vous remonterez la rivière, la bataille deviendra de plus en plus rude . . .

Le numéro du pont visé, affiché sur l'écran, vous indique votre avance sur la rivière, et change automatiquement dès qu'un pont est démoli. Les pilotes chevronnés pourront commencer le jeu au niveau de ponts plus avancés sans passer par les tronçons les plus faciles de la rivière.

Vos options:

Tableau des variantes de jeu

Numéro de variante	Pont de départ	Nombre de joueurs
1	1	Un
2	1	Deux
3	5	Un
4	5	Deux
5	20	Un
6	20	Deux
7	50	Un
8	50	Deux

Si vous poussez votre joystick vers la droite ou la gauche, votre chasseur vire dans la direction correspondante. Pour accélérer, poussez le joystick en avant, et pour ralentir, tirez-le vers vous. Appuyez sur le bouton rouge pour tirer des missiles (et maintenez-le enfoncé si vous désirez un tir continu).

Votre escadron. Vous disposez au départ de quatre avions à réaction (un actif et quatre de réserve). Chaque fois que vous gagnez 10 000 points, vous recevez un appareil de plus. Mais si votre avion consomme toutes ses réserves de combustible ou touche n'importe quel objet à l'exception d'un dépôt de carburant, il est perdu.

Jaugeur de carburant. Surveillez les indications visuelles et sonores que vous donne votre jaugeur. Le taux de consommation de combustible de votre avion est constant et indépendant de la vitesse, et lorsque le niveau de

carburant tombe à moins du ¼ de réservoir, une sirène retentit pour vous en avertir. Pour refaire le plein, survolez aussitôt un dépôt de carburant. Si vous le survolez lentement, vous recevrez une plus grande quantité de combustible. Pendant cet avitaillement, vous entendrez un signal sonore qui deviendra plus aigu lorsque votre réservoir sera plein. Si vous n'avez pas besoin de carburant, vous pouvez faire exploser le dépôt.

Les chars d'artillerie apparaissent sur la route au niveau du premier pont, alors que les hélicoptères tireurs ne se manifestent qu'au pont 13.

CONSEILS UTILES DE CAROL SHAW

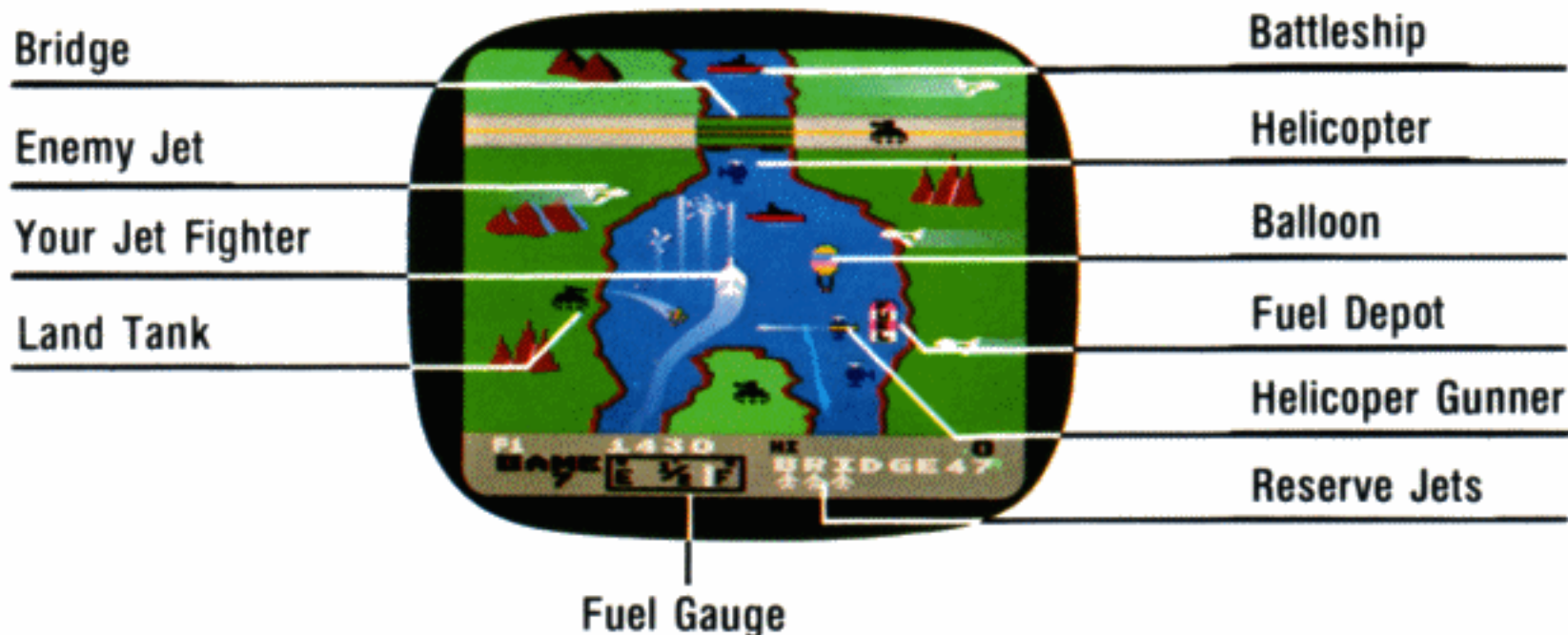
Carol est une conceptrice de jeux vidéo de premier plan et une informaticienne chevronnée. Elle adore aussi faire de la bicyclette, et il n'est pas rare de la voir pédaler à travers les régions sauvages qui longent les côtes de sa Californie natale.

“La rivière sans retour vous réserve bien des surprises et toutes sortes de périls.

“Mais si vous apprenez à bien connaître la rivière, ses zones à forte concentration ennemie et les régions où vous trouverez le plus de dépôts de carburant, vous aurez de bien meilleures chances de survivre.

“Le carburant est également un facteur vital, et il se fait de plus en plus rare au fur et à mesure que vous remontez la rivière. Vous découvrirez aussi que vous pouvez faire exploser les dépôts de carburant alors même que vous faites le plein.”

Carol B. Shaw





Activision International, Inc.
World Headquarters, Mountain View, CA 94039 U.S.A.

©1983, 1984 Activision, Inc.

Made in U.S.A.

©1983, 1984 Activision, Inc.

Fabriqu  aux Etats-Unis